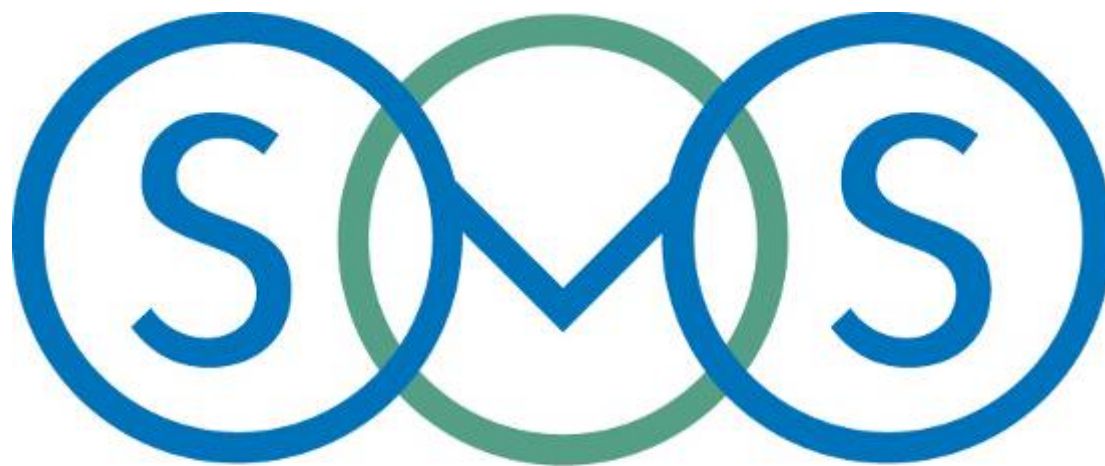


SLOVENSKÁ MYELÓMOVÁ SPOLOČNOSŤ



PRE PLNOHODNOTNÝ ŽIVOT

SLOVENSKÁ MYELÓMOVÁ SPOLOČNOSŤ



PRE PLNOHODNOTNÝ ŽIVOT

SLOVENSKÁ MYELÓMOVÁ SPOLOČNOSŤ
KLUB PACIENTOV

AKTIVITY KLUBU PACIENTOV

PODĚBRADY, 10 – 11 SEPTEMBER 2010

SLOVENSKÁ MYELÓMOVÁ SPOLOČNOSŤ KLUB PACIENTOV

PROJEKT

HUMANIZÁCIA PROSTREDIA PRE MM PACIENTOV



SLOVENSKÁ MYELÓMOVÁ SPOLOČNOSŤ KLUB PACIENTOV



SLOVENSKÁ MYELÓMOVÁ SPOLOČNOSŤ KLUB PACIENTOV





SLOVENSKÁ MYELÓMOVÁ SPOLOČNOSŤ
KLUB PACIENTOV

SLOVENSKÁ MYELÓMOVÁ SPOLOČNOSŤ KLUB PACIENTOV



JANSSEN-CILAG

PROJEKT

VIDEO PRÍBEHY MYELOMOVÝCH PACIENTOV

CHARAKTERISTIKA PROJEKTU:

**PREZENTOVAŤ MOŽNOSTI UPLATNENIA
PACIENTOV MYELOMU V RÔZNYCH FORMÁCH
OSOBNÝCH AKTIVÍT**









SLOVENSKÁ MYELÓMOVÁ SPOLOČNOSŤ KLUB PACIENTOV

PROJEKT V PRÍPRAVE

MYELOMA ART

VNÚTORNÉ POCITY PACIENTOV V PRIEBEHU
LIEČBY I POČAS UDRŽOVACEJ LIEČBY

POÉZIA, PRÓZA, KRESBA, MAĽBA, GRAFIKA
DREVOREZBA, ...

PRÁCE BUDÚ ZVEREJNENÉ NA WEB STRÁNKE

Spomienky stuhou zviazané

Pohladím si dušu obrázkom z albumu,
vždy, keď ticho je a čas vhodný na dumu.
Rozmýšľam ako chvatne utekajú chvíle,
život kôň splašený, ubehol celé míle.

Pýtam sa, odpovede nečakám, čo ak sú nemilé,
sedím, nohy pod sebou skrížené, tak ako turkyne.
I ony tak sedia, keď po tanci sú znavené.
Mihajú sa spomienky i šance zmarené.

Koľko? Toľko!

Koľko oblakov mi preletelo nad hlavou,
búrkových i barančekov bielych?
Toľko dní robiacich ma zúfalou,
toľko dní nádherných a skvelých!

Koľko lupeňov vo váze uvädlo mi,
darovaných či prinesených z lúk?
Toľko stretla som duší spriaznených,
toľko stretla som ľudských mŕch!

SLOVENSKÁ MYELÓMOVÁ SPOLOČNOSŤ KLUB PACIENTOV

SLOVENSKÁ MYELÓMOVÁ SPOLOČNOSŤ



PRE PLNOHODNOTNÝ ŽIVOT

AKTIVITY PACIENTSKÝCH SKUPÍN

SLOVENSKÁ MYELÓMOVÁ SPOLOČNOSŤ

STRETNUTIE PACIENTOV

Bratislava 2009



SLOVENSKÁ MYELÓMOVÁ SPOLOČNOSŤ

STRETNUTIE PACIENTOV

Bratislava 2009



SLOVENSKÁ MYELÓMOVÁ SPOLOČNOSŤ

STRETNUTIE PACIENTOV

Turčianske Teplice 2009



SLOVENSKÁ MYELÓMOVÁ SPOLOČNOSŤ

STRETNUTIE PACIENTOV

Bratislava, December 2009



SLOVENSKÁ MYELÓMOVÁ SPOLOČNOSŤ

STRETNUTIE PACIENTOV

Bratislava 2009



SLOVENSKÁ MYELÓMOVÁ SPOLOČNOSŤ

STRETNUTIE PACIENTOV

Košice, Jún 2010



SLOVENSKÁ MYELÓMOVÁ SPOLOČNOSŤ

STRETNUTIE PACIENTOV

Košice, Jun 2010





SLOVENSKÁ MYELÓMOVÁ SPOLOČNOSŤ
KLUB PACIENTOV

ŠKOLA MYELÓMU PRE PACIENTOV

24.- 25. SEPTEMBER 2010

HOTEL TITRIS - TATRANSKÁ LOMNICA

ŠKOLA MYELOMU PRE PACIENTOV





Prednášky

Aktivity pacientov s mnohopočetným myelómom vo Veľkej Británii

(Mrs. Orla Stewart - Myeloma UK, MUDr. Pavel Kotouček)

Aktivity pacientov s mnohopočetným myelómom v Českej republike

(Mgr. Alice Onderková, p. Iveta Mareschová)

Aktivity Klubu pacientov SMyS na Slovensku

(Miroslav Hrianka)

ŠKOLA MYELOMU PRE PACIENTOV

TERCHOVÁ - BOBOTY





Odborné prednášky

Lieky a nové možnosti liečby mnohopočetného myelómu

(MUDr. Jan Straub)

Vedľajšie účinky liečby

(MUDr. Veronika Ballová)

Komunikácia lekár – pacient

(MUDr. Zdenka Štefánikova)

Rehabilitačné techniky a kúpeľná liečba

(Mgr. Pavla Straubová)

Racionálna výživa pri ochorení

(MUDr. Igor Bukovský, PhD.)

SLOVENSKÁ MYELÓMOVÁ SPOLOČNOSŤ KLUB PACIENTOV

SLOVENSKÁ MYELÓMOVÁ SPOLOČNOSŤ



PRE PLNOHODNOTNÝ ŽIVOT

ZAHRANIČNÉ AKTIVITY

EBMT.SK

The 1st Meeting of Slovak Patients and Families after Stem Cell Transplantation within 4th EBMT Patient & Family Day

March 20, 2010 University Campus AKH, Vienna,



Guy's Hospital - London

July 2010



Guy's Hospital - London

July 2010



Guy's Hospital - London

July 2010



University Hospital - Zurich

July 2010



University Hospital - Zurich

July 2010



University Hospital - Zurich

July 2010



MULTIPLE MYELOMA

Multimedial Education Course

in English



with cooperation of



Dear friends,

we are offering you a training course whose aim is to inform you in an comprehensible way about the disease "Multiple Myeloma."

This course is aimed at patients, their families and all who are interested in helping people affected by the disease. We will point out and explain the complex relationships in a simple and demonstrative way. The course is more visual including a slide show and video presentations rather than written text. The different stages of the disease are presented in an animated form showing various procedures and treatments.

The course informs you about the most important facts about disease, its symptoms and treatment. Further information can be found in brochures on the CD. There are also links to other organizations working in this field.

Information for this training course was obtained from the following website: Myeloma Euronet, Myeloma UK, International Myeloma Foundation, Multiple Myeloma Research Foundation, ASH Image Bank, The Leukemia & Lymphoma Society, the Deutsche Leukämie & Lymphom-Hilfe as well as other cancer support organizations.

©

2010

Biomedical Engineering - University of Zilina, Slovakia

Slovak Myeloma Society – Patients' Club

Project managers: Monika Spisiakova & Miroslav Hrianka

Music: Anthony Hutchings, Silver Appleyard Productions, Ltd.

ISBN XXX-XX-XXXXXX-X-X


 start


Multiple myeloma

Living with myeloma

Personal stories

Resources

Frequently asked questions

Glossary of terms

Links

Quiz

Animations and images

Brochures

- What is multiple myeloma?
- What causes multiple myeloma?
- Symptoms
- Diagnosis and tests
- Treatment
- Treatment of symptoms
- Types of multiple myeloma

[exit]

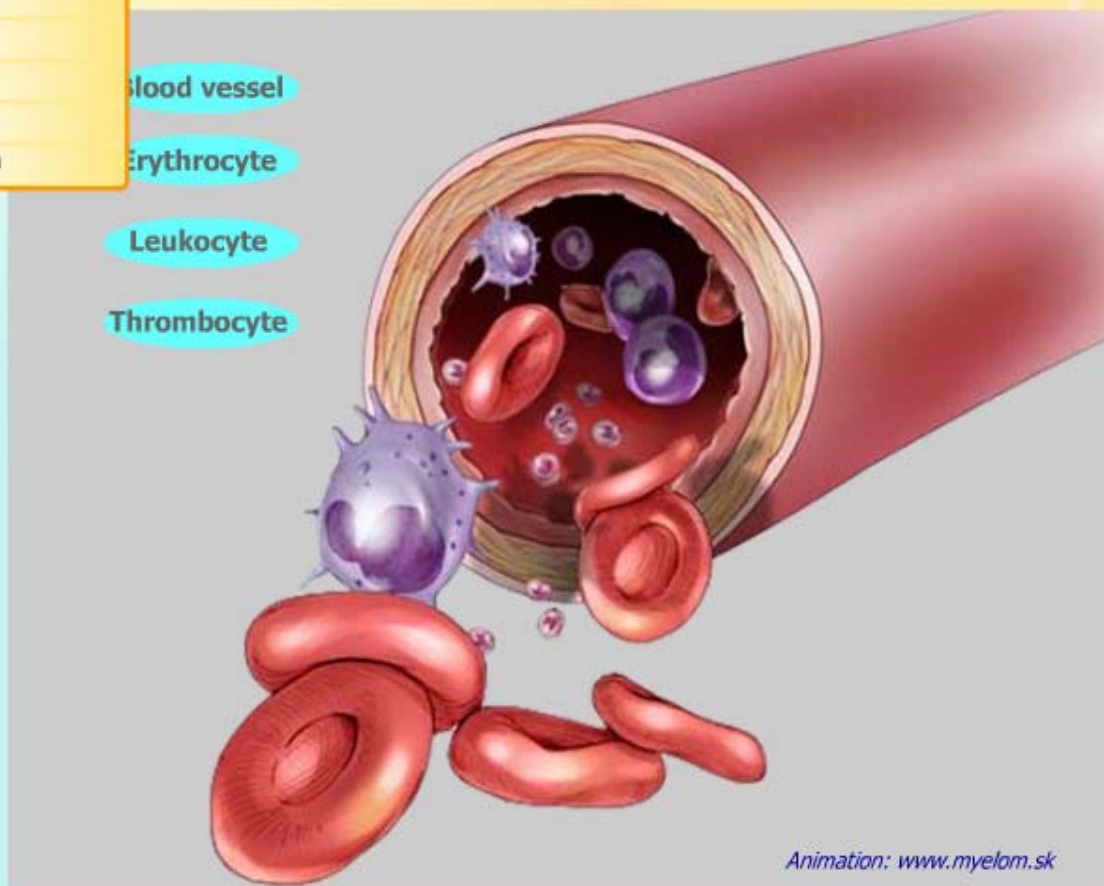
cells

Blood vessel

Erythrocyte

Leukocyte

Thrombocyte



Animation: www.myelom.sk

Back

[Multiple myeloma](#)[Living with myeloma](#)[Personal stories](#)[Resources](#)[Frequently asked questions](#)[Glossary of terms](#)[Links](#)[Quiz](#)[Animations and images](#)[Brochures](#)[Emotional care](#)[Talking about myeloma](#)[Looking after yourself](#)[Side-effects of treatment](#)[Your treatment and care](#)[Relationship with medical team](#)[Non-medical care](#)[Finance and travel insurance](#)[Carer concerns](#)[Self-help checklist](#)[exit](#)

Complementary therapies

and psychological wellbeing some patients have found that complementary therapies help with side-effects such as nausea and pain. Using complementary therapies can give you a feeling of control over your illness. Carers may find therapies aimed at reducing tension and promoting relaxation especially helpful.

Complementary therapies can be used in addition to the treatments prescribed by your doctor. They should not be confused with alternative therapies, which are used instead of conventional treatment. There are many different types of complementary therapies and it is important to choose one that fits your needs best. Some of the more common types are listed below.

Acupuncture

Part of traditional Chinese medicine and uses the balance of the body's own life force to restore wellbeing. Practitioners of Chinese medicine believe that the body has a system of Chi (life force) which becomes unbalanced when someone is ill. Acupuncture needles are applied to areas where this flow has been blocked in order to restore balance and health. Acupuncture can be used to alleviate pain and sickness and to relax muscles.

Aromatherapy

The use of essential oils (concentrated plant oils) and massage to reduce stress and improve symptoms of anxiety. The scent

Multiple myeloma

Living with myeloma

Personal stories

Resources

Frequently asked questions

Glossary of terms

Links

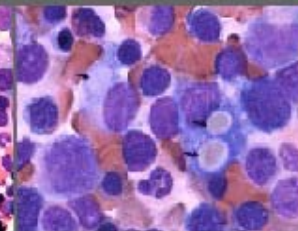
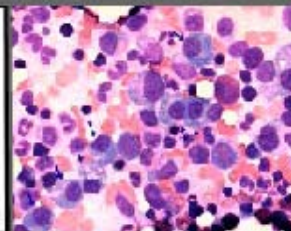
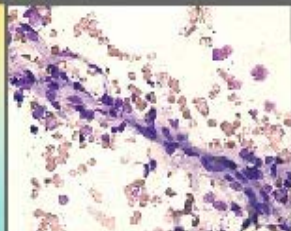
Quiz

Animations and images

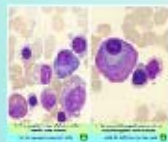
Brochures



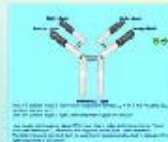
Images



Animations



Plasma cells



Paraprotein



Blood cells



Blood cells



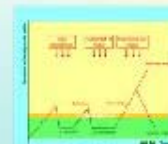
The symptoms



Indications



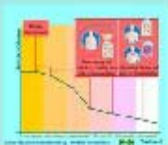
Manifestations



Treatment



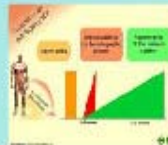
Radiotherapy



Chemotherapy



Allogenic SCT



Autologous SCT



Self tolerance



Thalidomide



Bisphosphonate

Multiple myeloma

Living with myeloma

Personal stories

Resources

Frequently asked questions

Glossary of terms

Links

Quiz

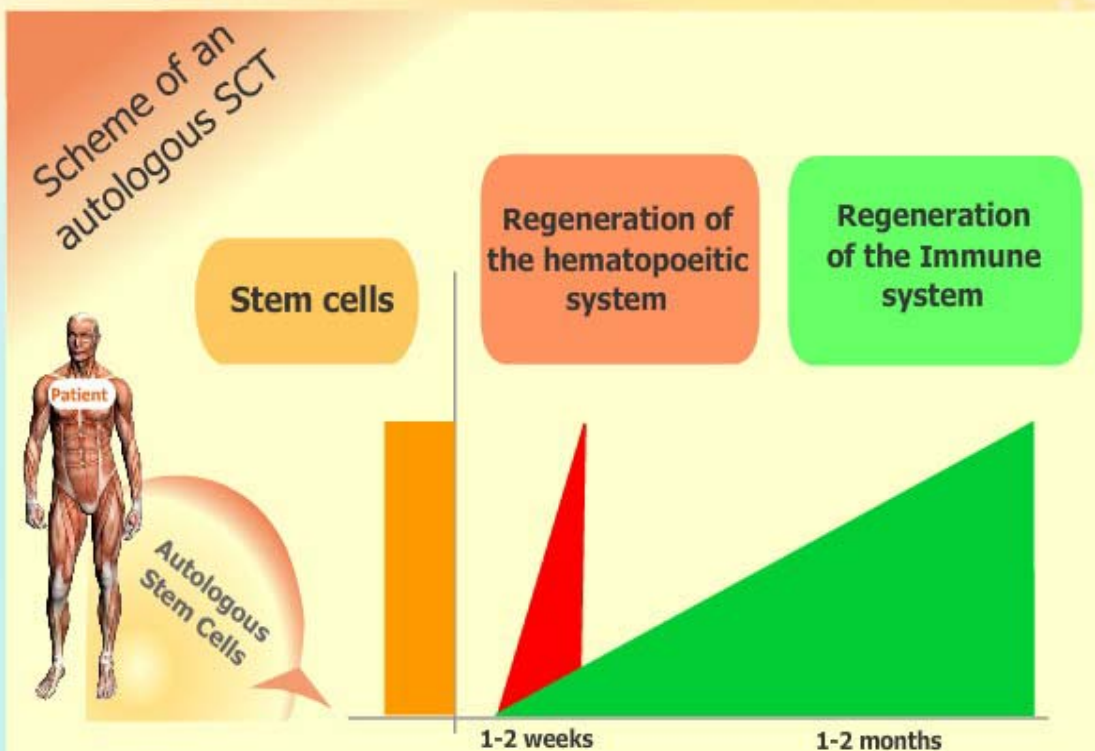
Animations and images

Brochures



exit

Autologus SCT



Animation: www.myeloma.sk



Back

SLOVENSKÁ MYELÓMOVÁ SPOLOČNOSŤ KLUB PACIENTOV

INFORMAČNÁ BROŽÚRA

PSYCHOLOGICKÁ PODPORA

pacientom s mnohopočetným myelómom
a ich rodinných príslušníkov

BROŽÚRA VZNIKLA VĎAKA POMOCI





PRE PLNOHODNOTNÝ ŽIVOT

SLOVENSKÁ
MYELÓMOVÁ
SPOLOČNOSŤ



Psychologická podpora

pacientom s mnohopočetným myelómom
a ich rodinným príslušníkom

PhDr. Ing. Ludmila Malinová, MBA, a kolektív

Autor: PhDr. Ing. Ludmila Malinová, MBA

Autorsky spolupracovali:

MUDr. Petr Příhoda

PhDr. Květoslava Vejrostová

Mgr. Alice Onderková

Táto publikácia bola vydaná
s podporou spoločnosti
Celgene s.r.o.

© Bratislava, august 2010