

Je myelom vyléčitelný?

Lázně Bělohrad

22.9.2012

- Je myelom vyléčitelný?

? Ano

? Ne

? Nevíme

Je myelom vyléčitelný ?

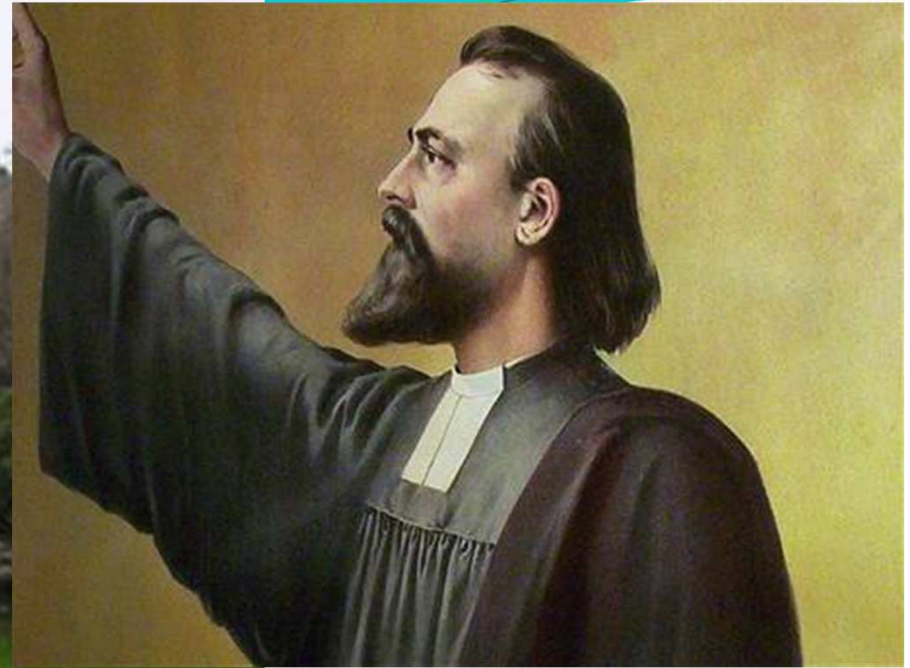


Prof. Hájek:

ANO

Pavlíček: ?? Asi snad možná ??
doufám !!







- 
- Je myelom vyléčitelný?

- 
- Je myelom vyléčitelný?

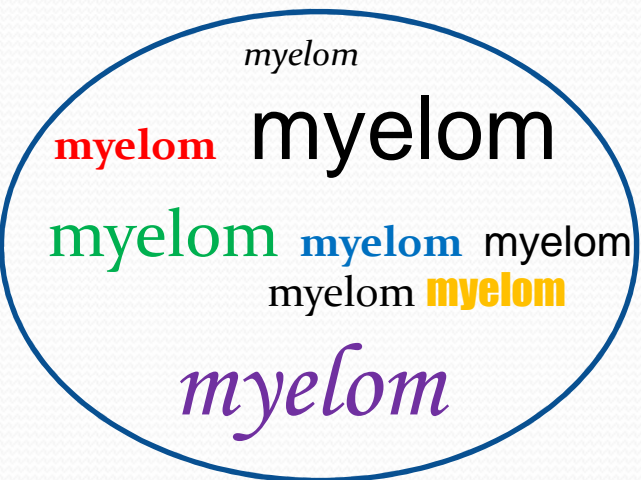
~~Je myelom vyléčitelný?~~

• Je *myelom* **myelom** *myelom*
myelom *myelom*
myelom **myelom**
myelom

vyléčitelný ?

- Myelom není jedna choroba !

~~Je myelom vyléčitelný?~~

- Je  vyléčitelný?

- Jedná se o **skupinu onemocnění** („mnohočetné myelomy“)
- Zatím je **nedokážeme přesně odlišit**
- **Různorodé chování** jednotlivých podtypů

Co to je vyléčitelnost ?

- Je *myelom*
myelom myelom
myelom **myelom** myelom
myelom **myelom**
myelom



vyléčitelný ?



Co to je vyléčitelnost:

„Nemoc byla a už není.“



Co to je vyléčitelnost:

„Nemoc byla a už není.“

(a nebude ?)

vyléčitelnost

Druhy nemocí z hlediska vyléčitelnosti:

- 1. Typ „neštovice“
= jednou a nikdy více**

(! Vyléčitelná neznamená lehká)

(! Výjimky z pravidel)

vyléčitelnost

1. Typ „neštovice“

2. Typ „chřipka“

= každý rok se znovu uzdravím

(i po úplném uzdravení se nemoc může vrátit)

vyléčitelnost

1. Typ „neštovice“
2. Typ „chřipka“
3. Typ „vysoký tlak“
= budu brát léky

(dlouhodobá kontrola nemoci vyžaduje dlouhodobou léčbu)

Je myelom vyléčitelný?

- Jak stanovit nepřítomnost choroby ?

Je myelom vyléčitelný?

- Jak stanovit nepřítomnost choroby ?



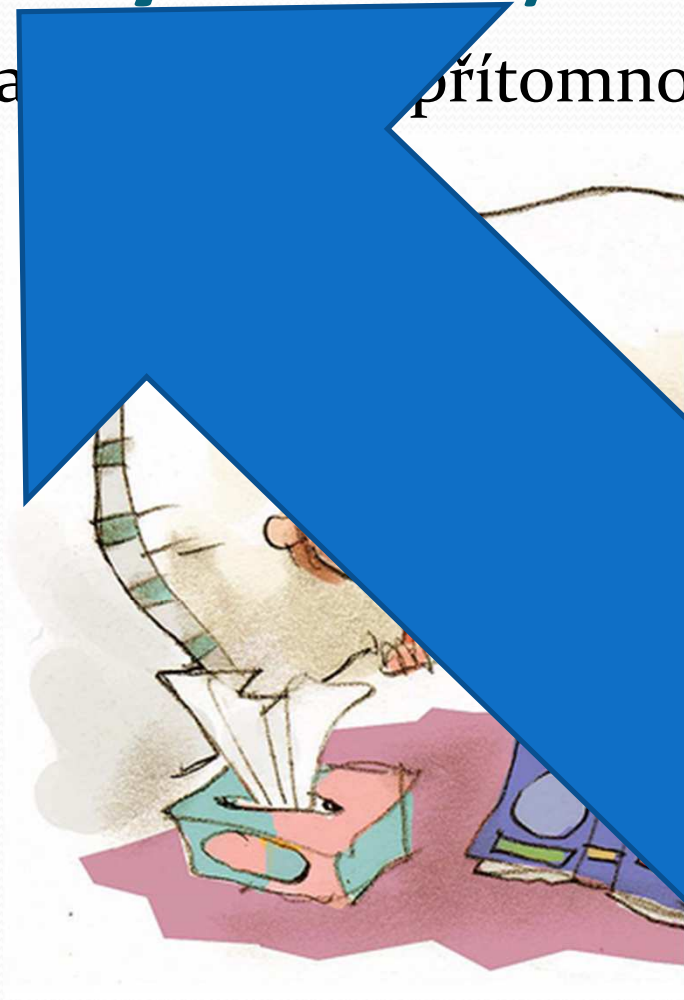
Je myelom vyléčitelný?

- Jak stanovit nepřítomnost choroby ?



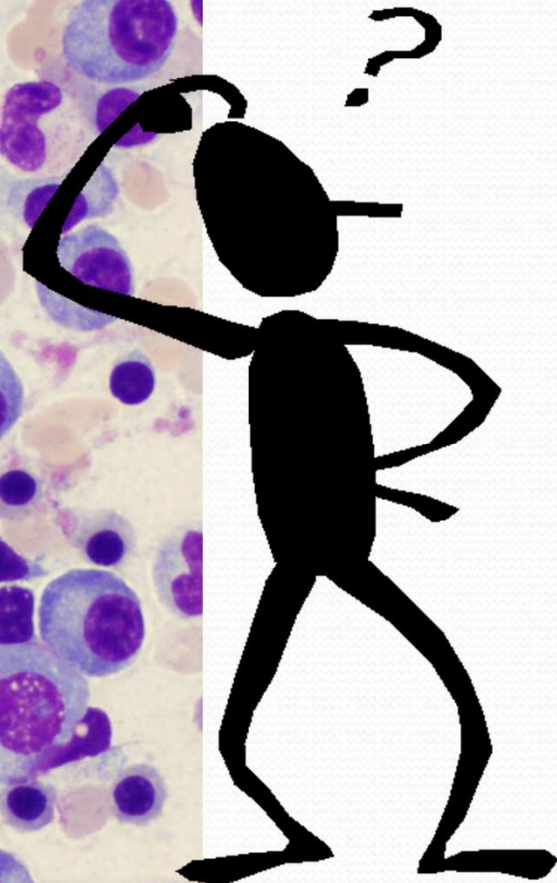
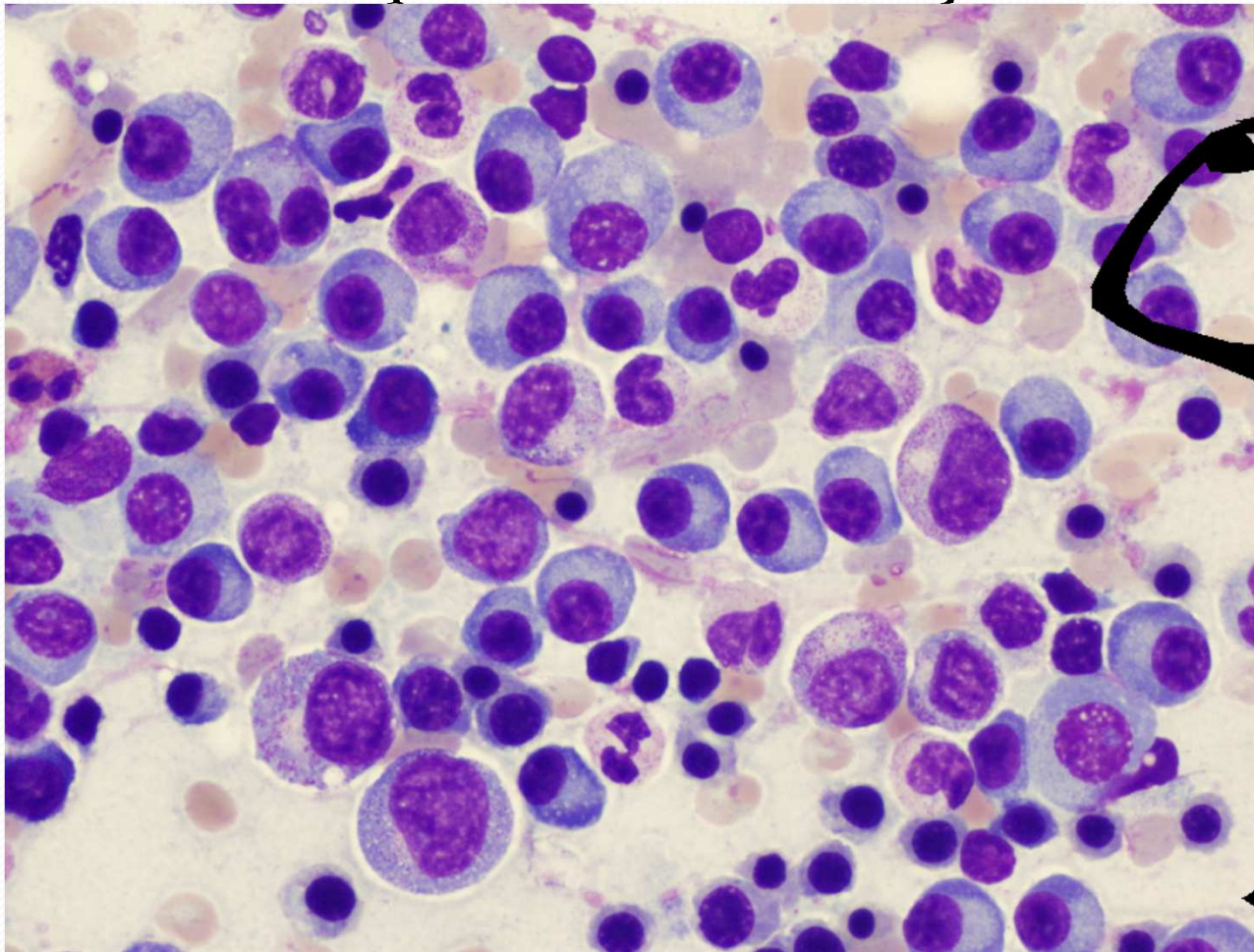
Je myelom vyléčitelný?

- Jak zjistit přítomnost choroby ?



Je myelom vyléčitelný?

- Jak stanovit nepřítomnost choroby ?



Je myelom vyléčitelný?

- Nemáme tak citlivá měření, abychom mohli říci, že v těle není ani jedna nemocná buňka



- Jen čas ukáže, zda tam nemoc byla
- CR > 12 let = vyléčení?


Vyléčení = choroba se nevrátí

- Je myelom vyléčitelný?

= otázka, na kterou u konkrétního pacienta odpoví budoucnost




Na jaké otázky umíme odpovědět
již dnes?

- 
- Je možné, že současná léčba povede u části pacientů k dlouhodobému až trvalému vymizení známek onemocnění?


- Je možné, že současná léčba povede u části pacientů k dlouhodobému až trvalému vymizení známek onemocnění?

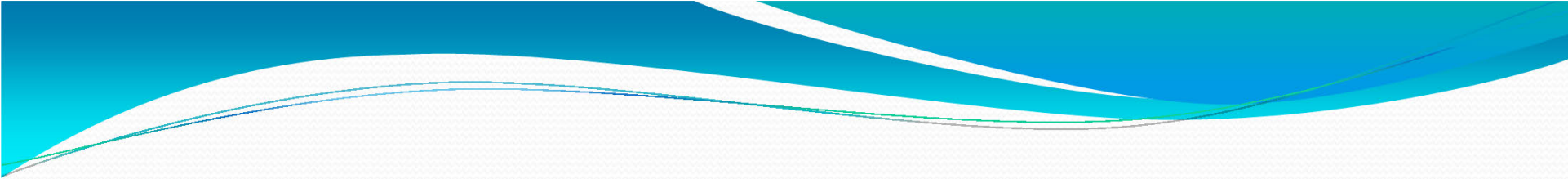
- ANO

- 
- Existuje dnes (září 2012) pacient s novou dg. MM, kterému můžeme se 100% jistotou říci, že nemoc léčbou zcela a trvale odstraníme?

- Existuje dnes (září 2012) pacient s novou dg. MM, kterému můžeme se 100% jistotou říci, že nemoc léčbou zcela a trvale odstraníme?

- NE

- 
- Je šance, že budoucnost přinese další zlepšení výsledků léčby pacientů s MM?

- 
- Je šance, že budoucnost přinese další zlepšení výsledků léčby pacientů s MM?
 - **Zcela jistě!**

Závěr I.

- **Myelom je choroba léčitelná** (u prakticky všech nemocných dokážeme snížit aktivitu choroby)
- Definitivní, trvalé a jisté odstranění choroby je **cílem naší snahy.**

Závěr II.

- U jisté části pacientů lze správně nastavenou léčbou **dosáhnout dlouhodobého potlačení** nemoci
- V budoucnosti **očekáváme**, že tento stav bude dlouhodobě udržitelný u významné části našich pacientů a budeme tak moci mluvit dokonce o **vyléčitelnosti choroby**.

Děkuji za pozornost!

