

Indikace k chirurgické léčbě,
možnosti a limitace chirurgické léčby
u nemocných s mnohočetným
myelomem páteře

Málek V.

Neurochirurgická klinika FN

Hradec Králové

Mnohočetný myelom páteře

Léčit chirurgicky nebo neléčit

Radikální chirurgická léčba
nebo paliativní

Mnohočetný myelom páteře

Léčba MM postihujícího páteř:

- interdisciplinární spolupráce – hematolog, onkolog, chirurg
- kombinace chemoterapie, ozáření, operace, podpůrné léčby, rehabilitace
- léčba spinálního postižení neovlivňuje zákl. onemocnění
- chirurgická léčba spinálního postižení ovlivňuje výskyt následných komplikací a tím může prodloužit život

Cíl chirurgické léčby:

redukce bolesti, zlepšení neurologického nálezu, brzká mobilizace nemocného, možnost léčit nemocného ambulantně

Mnohočetný myelom páteře

Obecná kritéria pro indikaci chirurgické léčby:

- komprese míchy – dekomprese
- instabilita (kyfóza) páteře – rekonstrukce a stabilizace páteře

Mnohočetný myelom páteře

Faktory ovlivňující indikaci k chirurgické léčbě:

- expektace života – nejdůležitější pro indikaci
- kondice pacienta
- míšní léze
- dostupnost léze v páteři
- patologická fraktura obratle
- rozsah postižení páteře

Mnohočetný myelom páteře

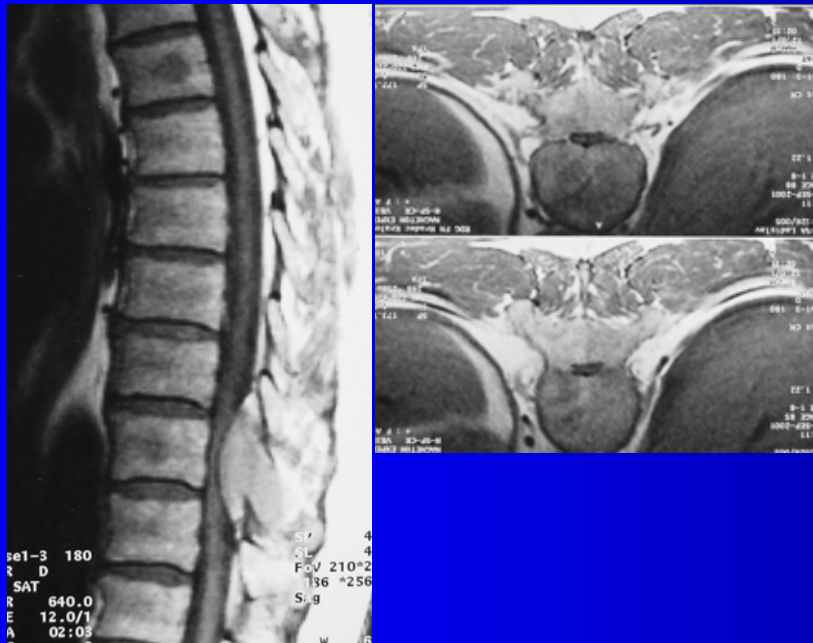
Míšní léze:

- 4 skupiny pacientů s ložisky v páteři
 1. nemají míšní lézi – systémová chemoterapie + bifosfanáty
 2. mají pomalu progredující míšní lézi – radioterapie, pokud nemá efekt, pak chirurgický výkon a následně chemoterapie
 3. rychle progredující míšní léze – chirurgická léčba, následně chemo event. radioterapie
 4. patologická fraktura s instabilitou (kyfózou) s nebo bez míšní léze – chirurgická léčba, následně chemo event. radioterapie

Mnohočetný myelom páteře

Dostupnost léze:

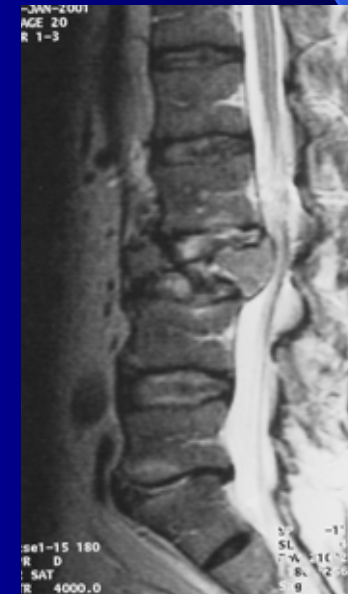
- dobrá dostupnost – snaha o radikální výkon
- horší dostupnost – radikalita závisí na expektaci života a kondici pacienta



Mnohočetný myelom páteře

Patologická fraktura obratle:

- na podkladě osteoporózy – většinou neoperujeme, protože nedělá instabilitu (vertebroplastika ?)
- na podkladě osteolytického ložiska – způsobuje instabilitu, stabilizace páteře (velký výkon s rekonstrukcí páteře volíme při dobré expektaci života)



Mnohočetný myelom páteře

Rozsah postižení páteře:

- při jedné lézi snaha o radikální výkon (solit. plasmocytom)
- při vícečetném postižení páteře spíše paliativní výkon (nebo neoperovat)



Mnohočetný myelom páteře

Možnosti chirurgické léčby:

- většina procesů v páteři je chirurgicky řešitelná
- KI
- tumor prorůstající do velkých cév
 - tumor prorůstající do mediastina
 - mnohočetné meta postižení páteře

Typy chirurgické léčby:

1. Totální excize
2. Radikální intralezionální excize
3. Paliativní chirurgie
4. Neoperovat
5. Vertebroplastika
6. Vyčkávat s operační léčbou

Mnohočetný myelom páteře

Chirurgická léčba:

- ústup od prostých zadních dekompresí (laminektomie)
- více komplexní operační přístup s rekonstrukcí a stabilizací páteře
- složité a pro pacienta náročné operační výkony
- finančně nákladná léčba

Mnohočetný myelom páteře

Chirurgická léčba – totální excize:

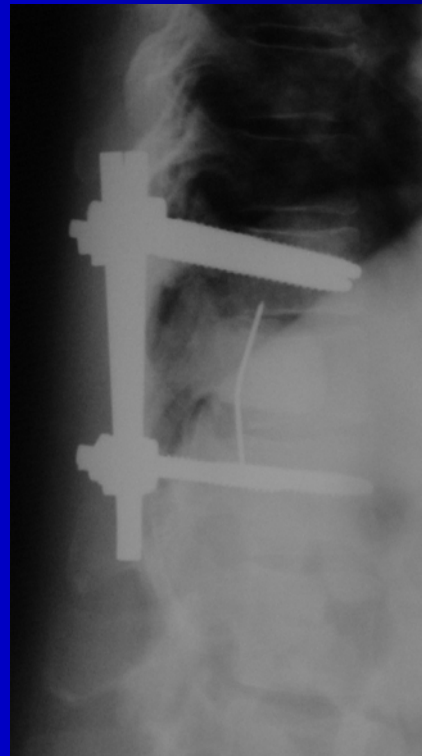
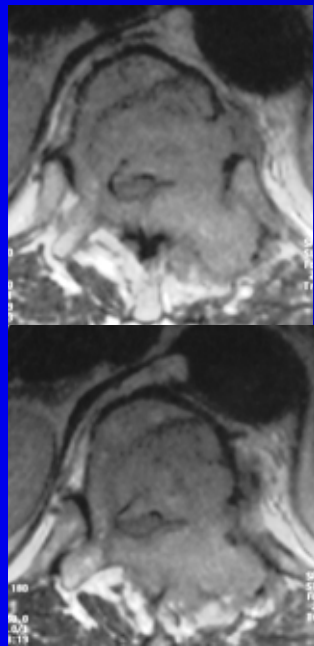
- při jedné lézi v páteři, snaha o radikální výkon (solitární plasmocytom)



Mnohočetný myelom páteře

Chirurgická léčba – radikální intralezionální excize:

- při dobré dosažitelnosti léze v páteři, dobré kondici pacienta a dostatečné expektaci života



Mnohočetný myelom páteře

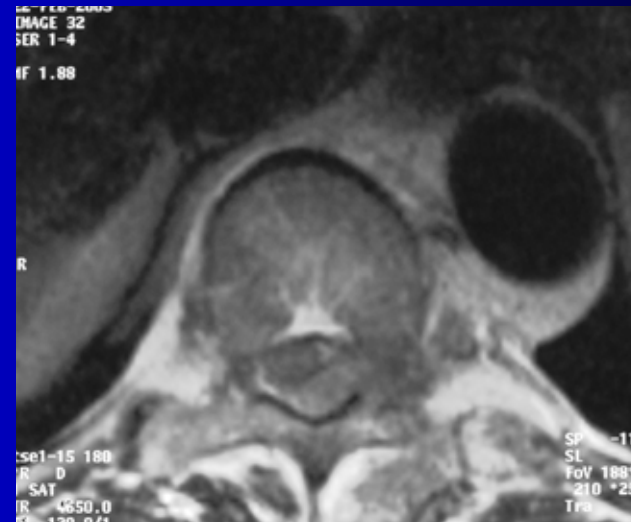
Chirurgická léčba:

- **paliativní výkony** (dekomprese míchy, stabilizace páteře) – při vícečetném postižení páteře a dobré expektaci života
- **neoperovat** – špatná kondice pacienta, omezená možnost ovlivnit další léčbou prognózu pacienta = významně snížená expektace života

Mnohočetný myelom páteře

Chirurgická léčba – vyčkávání s chirurgickým výkonem:

- diskutabilní, případy kdy není přítomna míšní léze (nebo je zvolna progredující neurologický nálezn) a je možné ovlivnění procesu systémovou léčbou
- hematologická léčba je lepší než operace, pokud je úspěšná



Mnohočetný myelom páteře

Závěr 1:

- stanovení postupu léčby – hematolog (onkolog)
- chirurgická léčba je doplňková
- rozhodnutí o operačním výkonu je přísně individuální
- radikalita výkonu je ovlivněna dostupností léze, rozsahem postižení páteře, expektací života
- hlavní faktor – předpokládaná expektace života a možnost další léčbou ovlivnit základní onemocnění

Mnohočetný myelom páteře

Závěr 2:

- v současné době – ne jak operovat, ale indikovat k operaci správné pacienty, aby měli z chirurgické léčby dlouhodobý prospěch
- důležitý je výběr pacientů vhodných pro chirurgickou léčbu

CAVE: vyvarovat se velkých chirurgických procedur u pacientů s výrazně redukovanou expektací života.