

Velcade v ČR od roku 2004

Statistická analýza 424 pacientů

MUDr. Evžen Gregora
Za Českou myelomovou skupinu

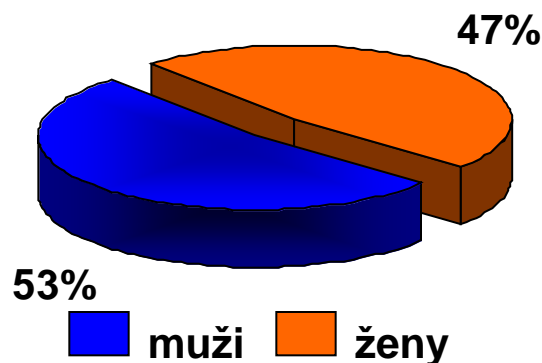
Mikulášský seminář CMG
26.11.2010, Brno

Pacienti léčení Velcadem k 30.6.2010

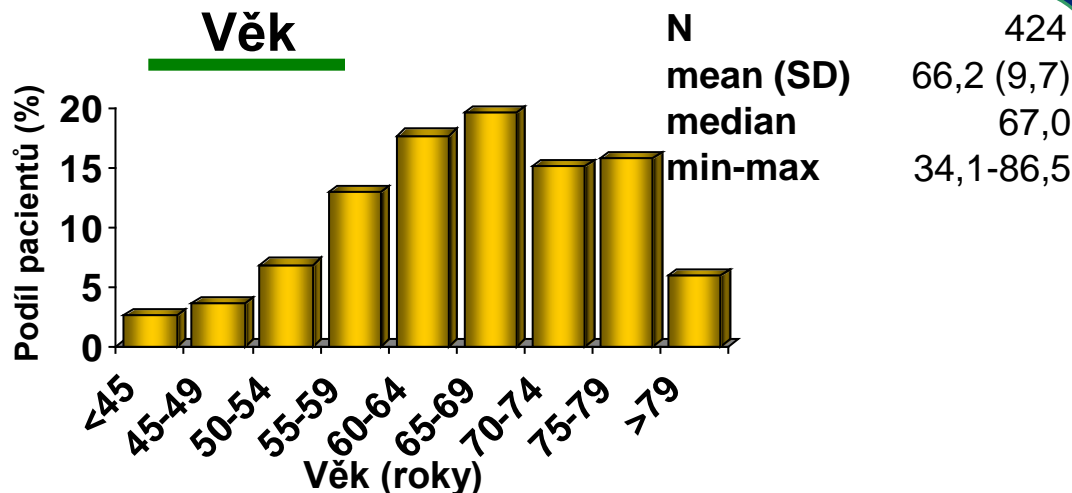
Celkový počet záznamů	753
Zařazení do analýzy	424 (56,3%)
Vyřazení z analýzy	329 (43,7%)
Nekompletní údaje	84 (11,2%)
Switch	37 (4,9%)
Léčba Velcadem opakovaně	47 (6,2%)
V+T	17 (2,3%)
Účast ve studii	86 (11,4%)
Zahájení v roce 2010	58 (7,7%)

Základní charakteristika souboru

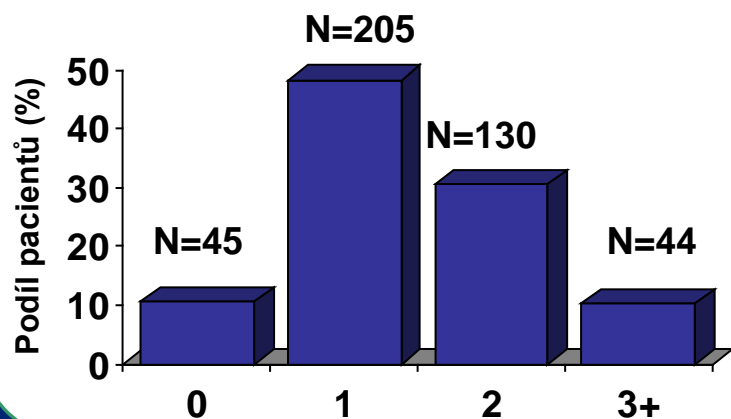
Pohlaví



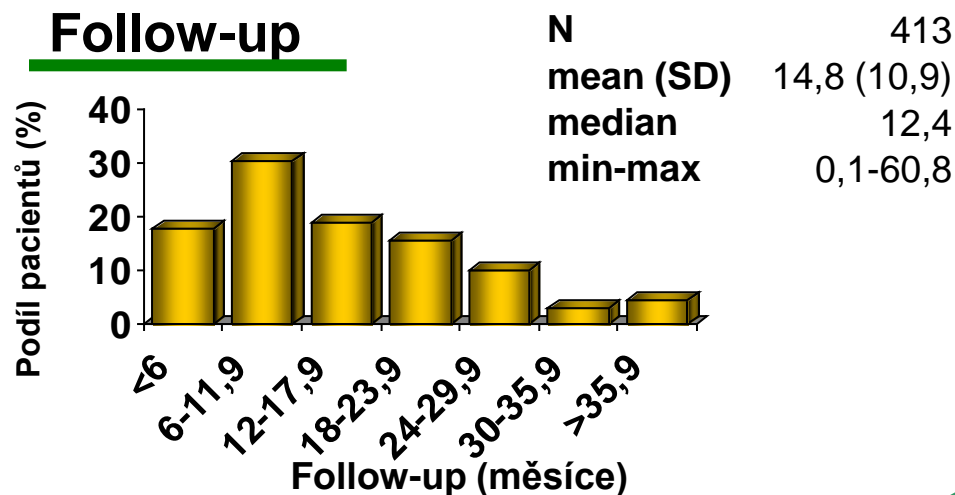
Věk



Počet předchozích linií

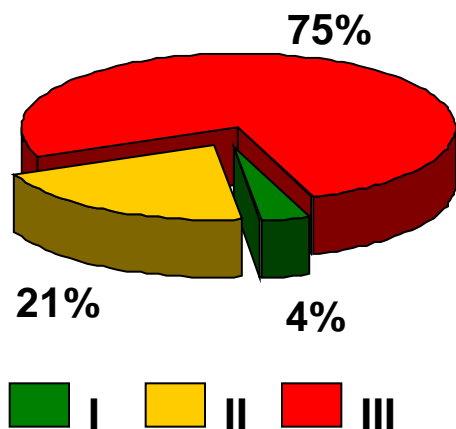


Follow-up

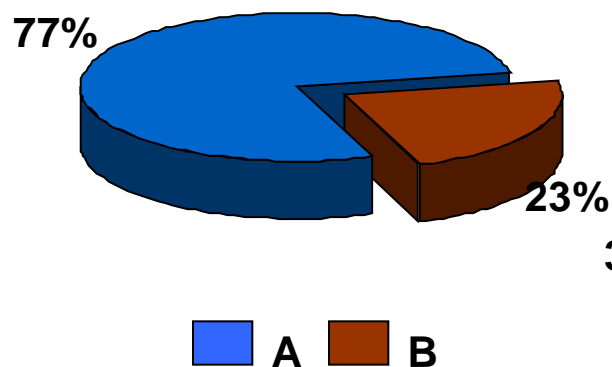


Základní charakteristika souboru (zahájení aktuální léčby)

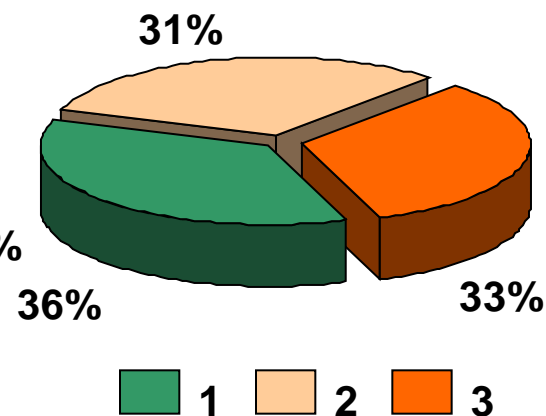
Stádium D-S



Stádium A-B

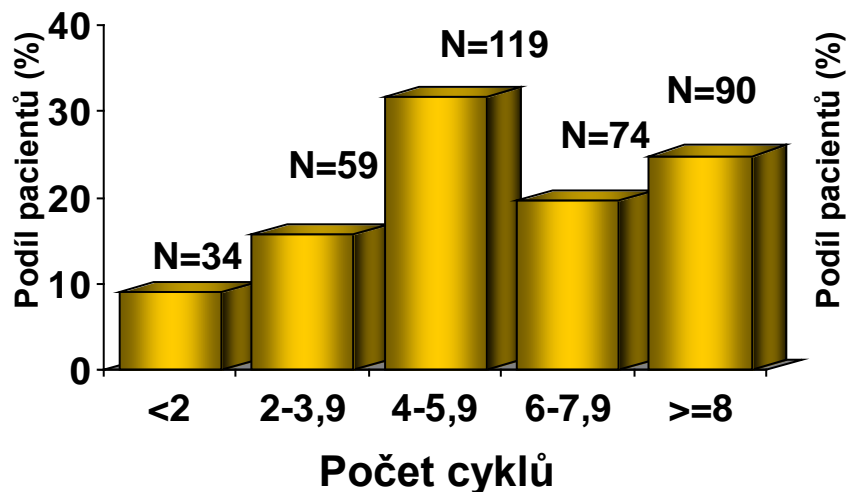


Stádium ISS



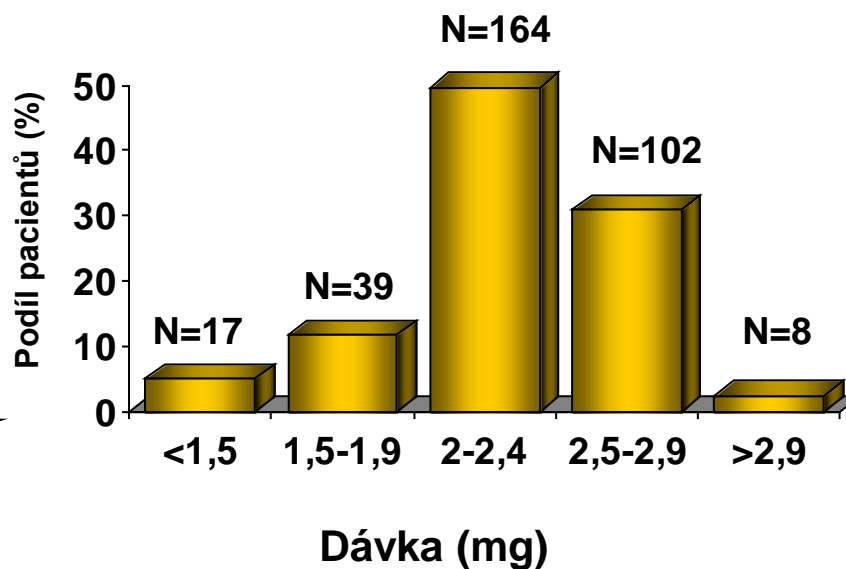
Průběh léčby

Počet cyklů



N	376
mean (SD)	5,1 (2,3)
median	5,0
min-max	0,5-10,0

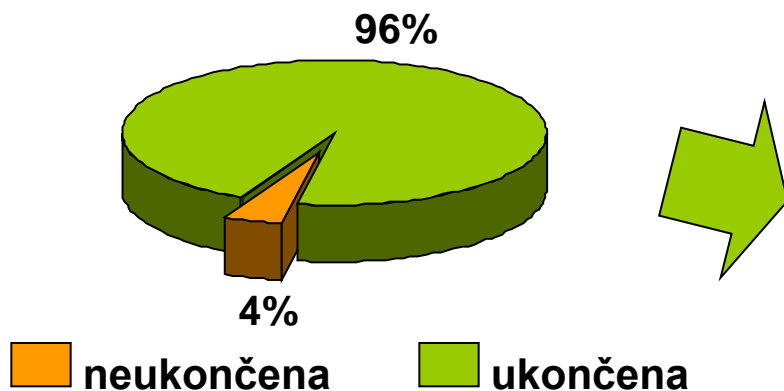
Průměrná dávka



N	330
mean (SD)	2,3 (0,6) mg
median	2,3 mg
min-max	0,6-9,2 mg

Průběh léčby

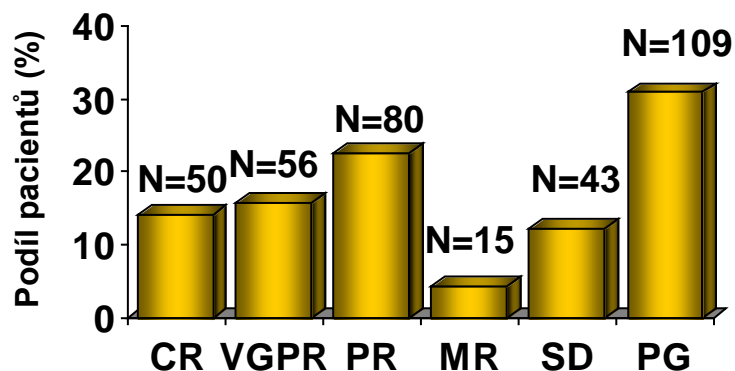
Léčba



Léčebná odpověď (N=353)

CR	50 (14,2%)
VGPR	56 (15,9%)
PR	80 (22,7%)
MR	15 (4,2%)
SD	43 (12,2%)
PG	109 (30,9%)

Léčebná odpověď



ORR 186 (52,7%)

CBR 201 (56,9%)

ORR = léčebná odpověď PR a lepší

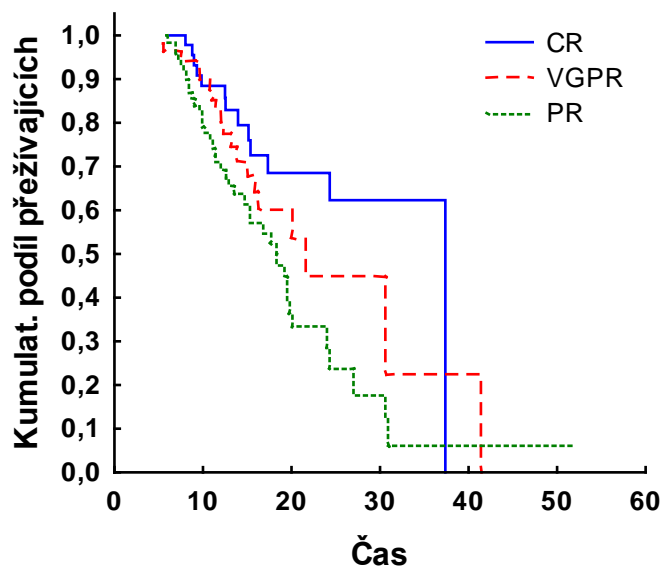
CBR = léčebná odpověď MR a lepší

Základní analýza

	CR	VGPR	PR	ORR	MR	SD+PG
Pacienti	50 (14,2%)	56 (15,9%)	80 (22,7%)	186 (52,7%)	15 (4,2%)	152 (43,1%)
Počet cyklů	N=43	N=48	N=74	N=165	N=13	N=133
průměr (SD)	5,5 (1,7)	5,8 (1,9)	5,9 (2,1)	5,8 (1,9)	5,9 (1,7)	4,1 (2,3)
medián	6,0	6,0	6,0	6,0	5,0	4,0
min-max	2,0-8,0	0,8-8,0	1,5-10,0	0,8-10,0	4,0-8,0	0,5-8,0
Průměrná dávka	N=42	N=44	N=65	N=151	N=11	N=109
průměr (SD)	2,3 (0,3)	2,2 (0,4)	2,2 (0,5)	2,3 (0,4)	2,0 (0,7)	2,3 (0,8)
medián	2,3	2,3	2,3	2,3	2,3	2,2
min-max	1,0-2,9	1,3-3,3	0,6-3,3	0,6-3,3	0,8-2,8	1,0-9,2
TTP	N=47	N=54	N=72	N=173	---	---
medián	---	21,5	18,3	20,0	---	---
min-max	6,3-37,4	5,5-41,5	5,9-51,9	5,5-51,9	---	---
OS od dg	N=49	N=56	N=79	N=184	N=15	N=151
medián	---	---	---	---	---	37,7
min-max	9,2-240,0	6,1-127,0	8,7-269,1	6,1-269,1	13,8-105,5	2,2-167,5
OS od zah. terapie	N=49	N=56	N=79	N=184	N=15	N=152
medián	---	---	35,5	41,1	---	8,7
min-max	6,3-55,6	5,5-60,3	5,9-60,8	5,5-60,8	7,2-55,8	0,1-39,9

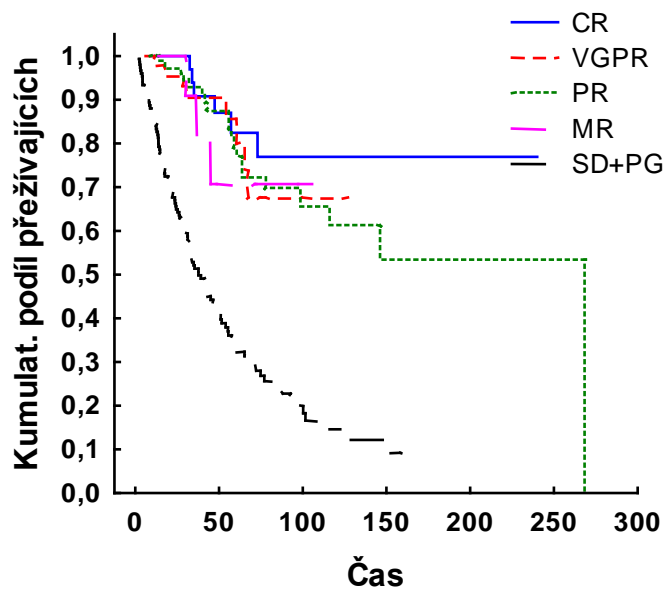
Základní analýza

TTP

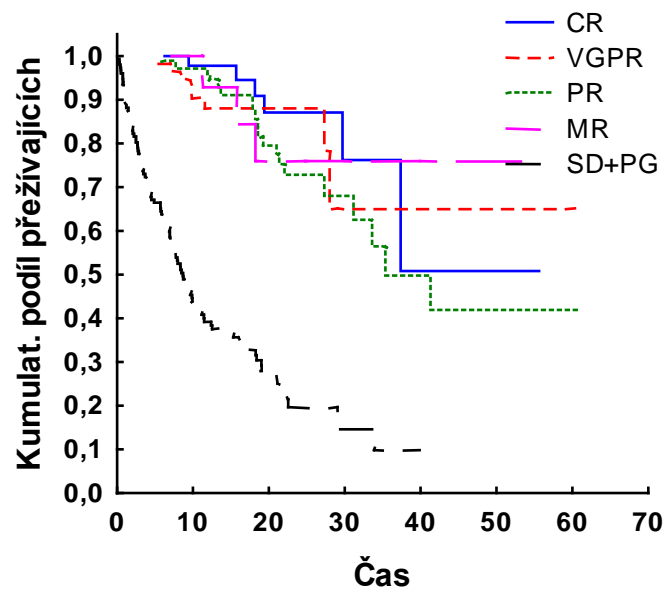


Základní analýza

OS od diagnózy



OS od zahájení aktuální léčby



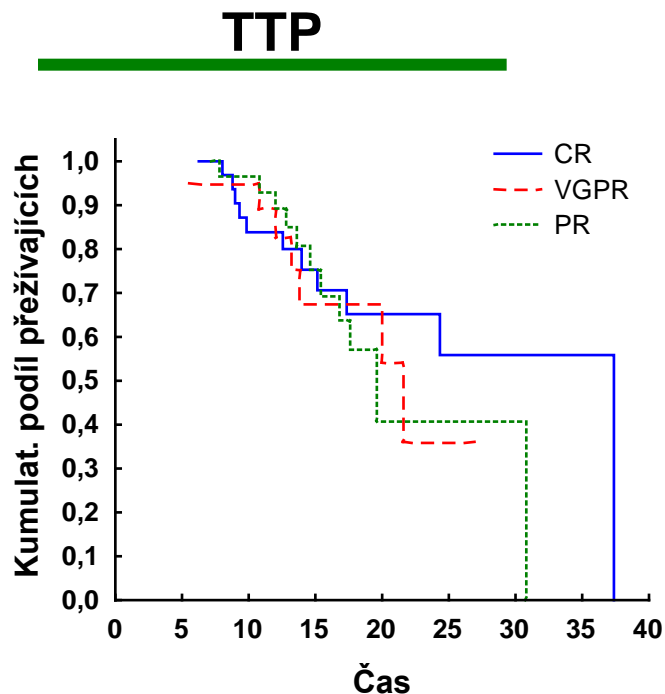
Pacienti v 1. linii bez následné transplantace (N=42)

	CR	VGPR	PR	ORR	MR	SD+PG
Pacienti	4 (15,4%)	9 (34,6%)	3 (11,5%)	16 (61,5%)	0 (0,0%)	10 (38,5%)
Počet cyklů	N=2	N=8	N=3	N=13	---	N=8
průměr (SD)	---	4,5 (1,5)	---	4,9 (1,9)	---	3,8 (2,4)
medián	---	4,0	---	5,0	---	4,3
min-max	---	2,0-7,0	---	2,0-8,0	---	1,0-8,0
Průměrná dávka	N=2	N=8	N=3	N=13	---	N=7
průměr (SD)	---	2,4 (0,2)	---	2,2 (0,3)	---	2,5 (0,3)
medián	---	2,4	---	2,4	---	2,6
min-max	---	2,1-2,7	---	1,3-2,7	---	2,1-2,8
TTP	---	N=9	---	N=16	---	---
medián	---	---	---	---	---	---
min-max	---	6,1-16,6	---	6,1-36,9	---	---
OS od dg	---	N=9	---	N=16	---	N=10
medián	---	---	---	---	---	5,8
min-max	---	6,1-16,6	---	6,1-45,7	---	2,2-16,9
OS od zahájení terapie	---	N=9	---	N=16	---	N=10
medián	---	---	---	---	---	5,8
min-max	---	6,1-16,6	---	6,1-36,9	---	1,5-15,8

Pacienti v 1. relapsu (N=205)

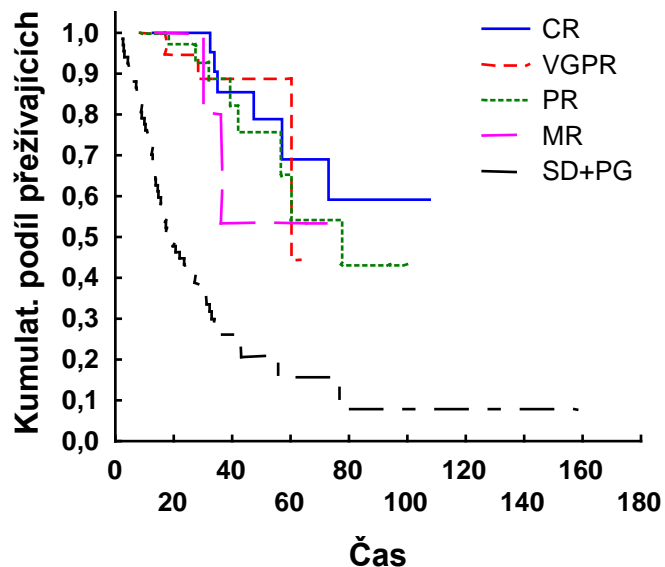
	CR	VGPR	PR	ORR	MR	SD+PG
Pacienti	34 (20,2%)	22 (13,1%)	36 (21,4%)	92 (54,8%)	9 (5,4%)	67 (39,9%)
Počet cyklů	N=29	N=21	N=34	N=84	N=7	N=58
průměr (SD)	5,8 (1,8)	5,6 (2,1)	5,7 (2,1)	5,7 (2,0)	5,5 (1,6)	3,9 (2,3)
medián	6,0	6,0	5,5	6,0	5,0	3,8
min-max	2,0-8,0	0,8-8,0	2,3-10,0	0,8-10,0	4,0-8,0	0,8-8,0
Průměrná dávka	N=28	N=20	N=31	N=79	N=7	N=50
průměr (SD)	2,3 (0,4)	2,1 (0,5)	2,3 (0,4)	2,3 (0,4)	1,9 (0,8)	2,2 (0,4)
medián	2,2	2,2	2,4	2,3	2,2	2,2
min-max	1,0-2,9	1,3-3,3	1,3-2,9	1,0-3,3	0,8-2,8	1,3-3,0
TTP	N=33	N=20	N=32	N=85	---	---
medián	---	21,5	19,6	24,3		
min-max	6,3-37,4	5,5-26,9	7,2-30,7	5,5-37,4		
OS od dg	N=33	N=22	N=35	N=90	N=9	N=67
medián	---	60,3	77,3	---	---	19,7
min-max	13,8-107,6	8,5-63,4	8,7-99,9	8,5-107,6	13,8-72,3	2,5-158,2
OS od zah. terapie	N=33	N=22	N=35	N=90	N=9	N=67
medián	---	---	33,5	33,5	---	7,3
min-max	6,3-37,4	7,0-33,5	7,2-38,2	6,3-38,2	7,1-55,8	0,1-39,9

Pacienti v 1. relapsu (N=205)

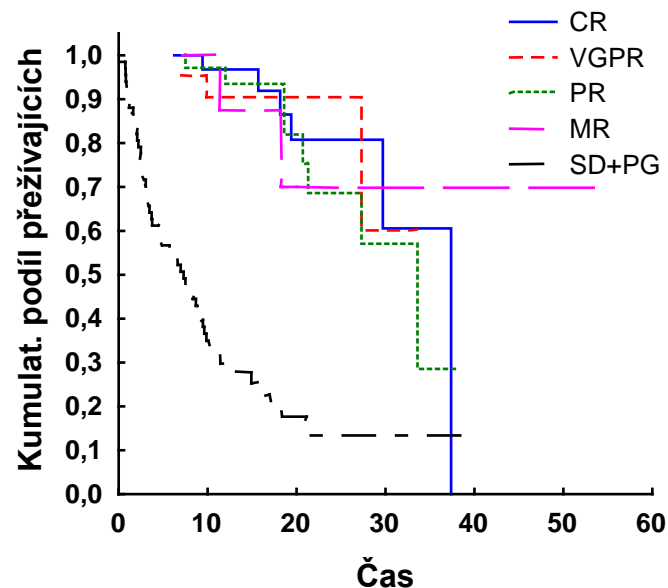


Pacienti v 1. relapsu (N=205)

OS od diagnózy



OS od zahájení aktuální léčby

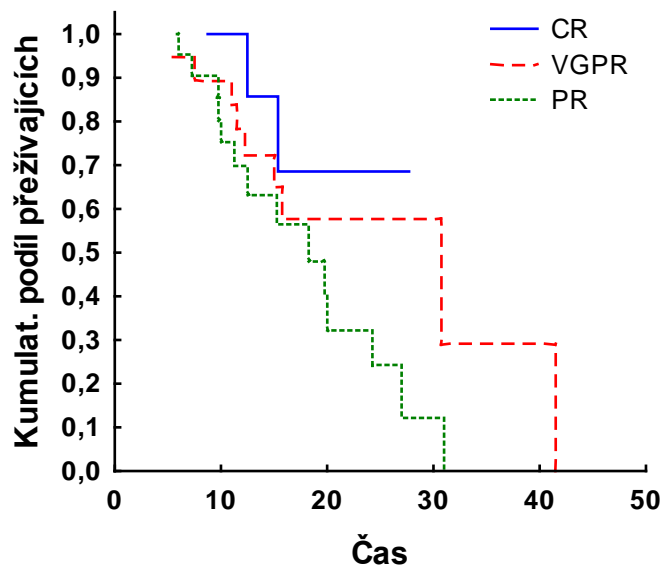


Pacienti v 2. relapsu (N=130)

	CR	VGPR	PR	ORR	MR	SD+PG
Pacienti	9 (7,9%)	19 (16,7%)	24 (21,1%)	52 (45,6%)	4 (3,5%)	58 (50,9%)
Počet cyklů	N=9	N=15	N=21	N=45	N=4	N=51
průměr (SD)	4,9 (1,8)	6,6 (1,5)	6,5 (1,7)	6,2 (1,8)	6,3 (2,0)	4,3 (2,2)
medián	5,0	6,0	7,0	6,0	6,5	4,0
min-max	3,0-8,0	4,0-8,0	2,5-8,0	2,5-8,0	4,3-8,0	0,5-8,0
Průměrná dávka	N=9	N=12	N=19	N=40	N=2	N=38
průměr (SD)	2,4 (0,2)	2,2 (0,3)	2,2 (0,6)	2,2 (0,4)	---	2,3 (0,5)
medián	2,3	2,2	2,1	2,2	---	2,2
min-max	2,1-2,8	1,3-2,6	0,6-3,3	0,6-3,3	---	1,0-3,9
TTP	N=8	N=19	N=22	N=49	---	---
medián	---	30,7	18,4	20,1	---	---
min-max	8,8-27,3	5,5-41,5	5,9-31,0	5,5-41,5	---	---
OS od dg	N=9	N=19	N=24	N=52	N=4	N=57
medián	---	---	146,7	---	---	55,3
min-max	59,5-149,1	30,3-127,0	28,9-196,0	28,9-196,0	45,0-105,5	13,8-129,0
OS od zah. terapie	N=9	N=19	N=24	N=52	N=4	N=58
medián	---	---	35,5	---	---	9,9
min-max	8,8-53,1	5,5-60,3	5,9-47,4	5,5-60,3	15,8-39,9	0,3-35,6

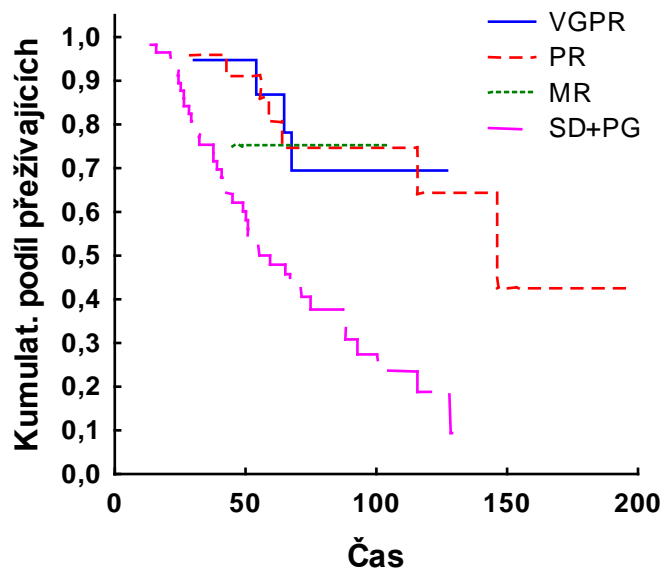
Pacienti v 2. relapsu (N=130)

TTP

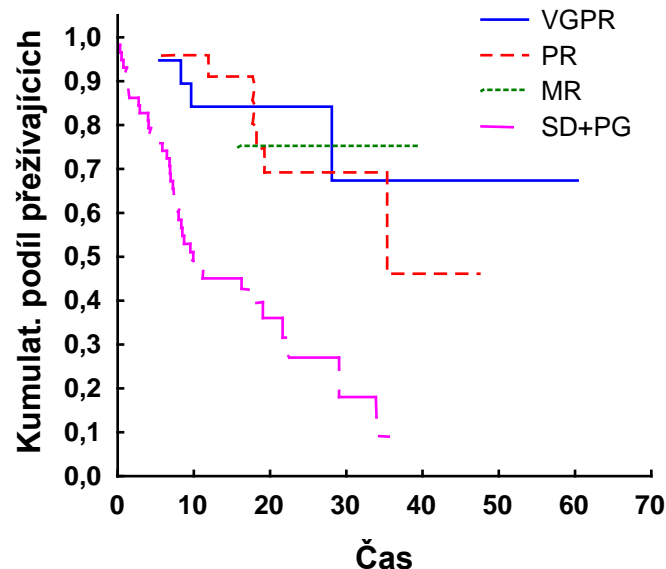


Pacienti v 2. relapsu (N=130)

OS od diagnózy



OS od zahájení aktuální léčby



Pacienti v 3. a vyšším relapsu (N=44)

	CR	VGPR	PR	ORR	MR	SD+PG
Pacienti	2 (4,8%)	4 (9,5%)	17 (40,5%)	23 (54,8%)	2 (4,8%)	17 (40,5%)
Počet cyklů	N=2	N=3	N=16	N=21	N=2	N=16
průměr (SD)	---	---	5,7 (2,3)	5,7 (2,2)	---	3,8 (2,6)
medián	---	---	6,0	6,0	---	4,0
min-max	---	---	1,5-8,0	1,5-8,0	---	1,0-8,0
Průměrná dávka	N=2	N=3	N=12	N=17	N=2	N=14
průměr (SD)	---	---	2,2 (0,5)	2,2 (0,5)	---	2,8 (1,9)
medián	---	---	2,4	2,3	---	2,5
min-max	---	---	1,3-2,9	1,3-2,9	---	1,4-9,2
TTP	---	---	N=15	N=20	---	---
medián	---	---	9,8	11,4	---	---
min-max	---	---	7,0-51,9	7,0-51,9	---	---
OS od dg	---	---	N=17	N=23	---	N=17
medián	---	---	---	---	---	72,2
min-max	---	---	47,0-269,1	47,0-269,1	---	22,0-167,5
OS od zah. terapie	---	---	N=17	N=23	---	N=17
medián	---	---	---	---	---	12,5
min-max	---	---	7,4-60,8	7,4-60,8	---	0,4-24,7

ORR - přehled

	Celý soubor	1.linie	1.relaps	2.relaps	3. a vyšší relaps
TTP	N=173	N=16	N=85	N=49	N=20
medián	---	---	24,3	20,1	11,4
min-max	8,2-27,7	6,1-36,9	5,5-37,4	5,5-41,5	7,0-51,9
OS od dg	N=184	N=16	N=90	N=52	N=23
medián	---	---	---	---	---
min-max	6,1-269,1	6,1-45,7	8,5-107,6	28,9-196,0	47,0-269,1
OS od zah. terapie	N=184	N=16	N=90	N=52	N=23
medián	41,1	---	33,5	---	---
min-max	5,5-60,8	6,1-36,9	6,3-38,2	5,5-60,3	7,4-60,8

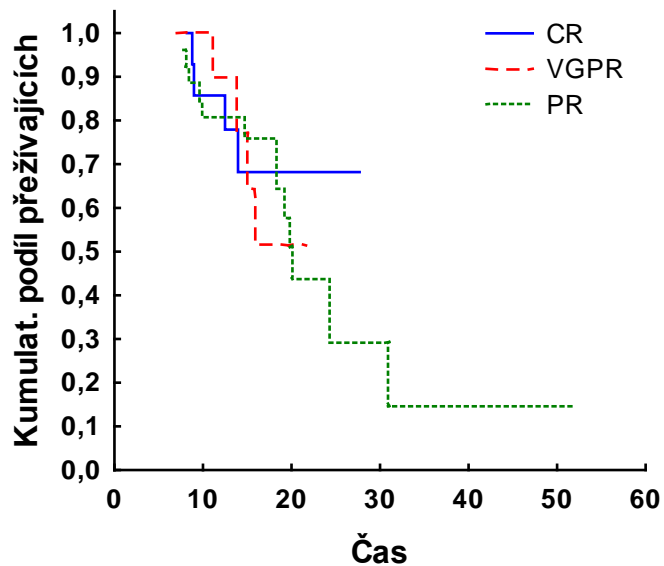
Děkuji za pozornost

ISS 1

	CR	VGPR	PR	ORR	MR	SD+PG
Pacienti	18 (18,0%)	12 (12,0%)	27 (27,0%)	57 (57,0%)	7 (7,0%)	36 (36,0%)
Počet cyklů	N=18	N=12	N=27	N=57	N=7	N=36
průměr (SD)	5,6 (1,5)	6,0 (1,9)	6,5 (2,0)	6,1 (1,8)	6,5 (1,7)	4,8 (2,0)
medián	6,0	6,0	7,0	6,0	7,3	4,8
min-max	3,0-8,0	4,0-8,0	2,3-10,0	2,3-10,0	4,0-8,0	1,0-8,0
Průměrná dávka	N=17	N=11	N=25	N=53	N=6	N=31
průměr (SD)	2,3 (0,2)	2,3 (0,4)	2,2 (0,4)	2,3 (0,3)	1,7 (0,7)	2,3 (0,4)
medián	2,3	2,3	2,3	2,3	1,9	2,3
min-max	2,0-2,8	1,3-2,7	1,3-2,9	1,3-2,9	0,8-2,6	1,5-3,9
TTP	N=17	N=12	N=26	N=55	---	---
medián	---	---	20,1	24,3		
min-max	8,2-27,7	7,0-21,6	7,8-51,9	7,0-51,9		
OS od dg	N=17	N=12	N=27	N=56	N=7	N=36
medián	---	---	---	---	---	87,1
min-max	9,2-149,1	17,0-77,8	16,2-196,0	9,2-196,0	17,9-105,5	12,4-161,0
OS od zah. terapie	N=17	N=12	N=27	N=56	N=7	N=36
medián	---	---	---	---	---	21,6
min-max	8,2-31,1	7,0-38,5	11,0-51,9	7,0-51,9	13,3-39,3	2,2-35,6

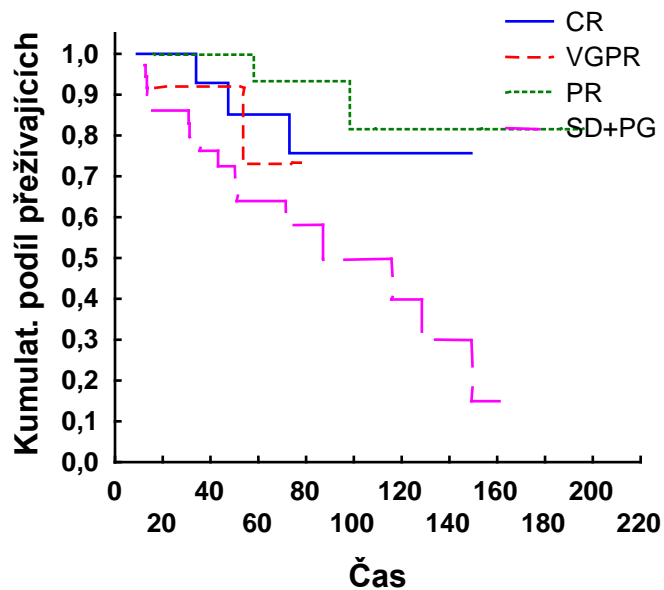
ISS 1

TTP

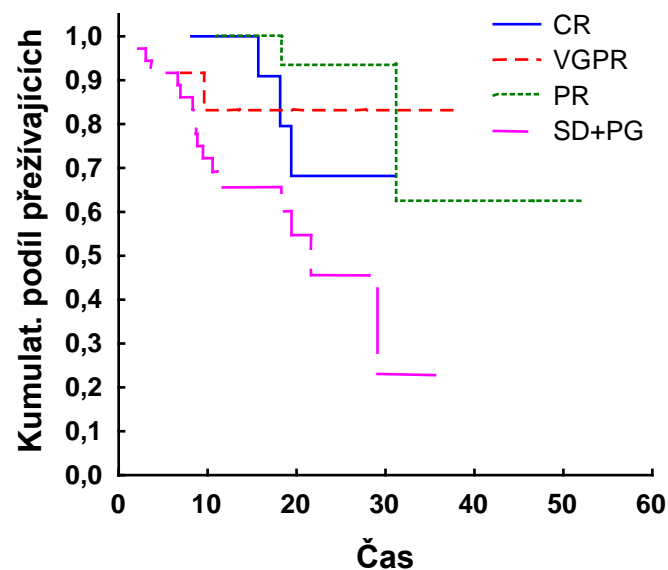


ISS 1

OS od diagnózy



OS od zahájení aktuální léčby

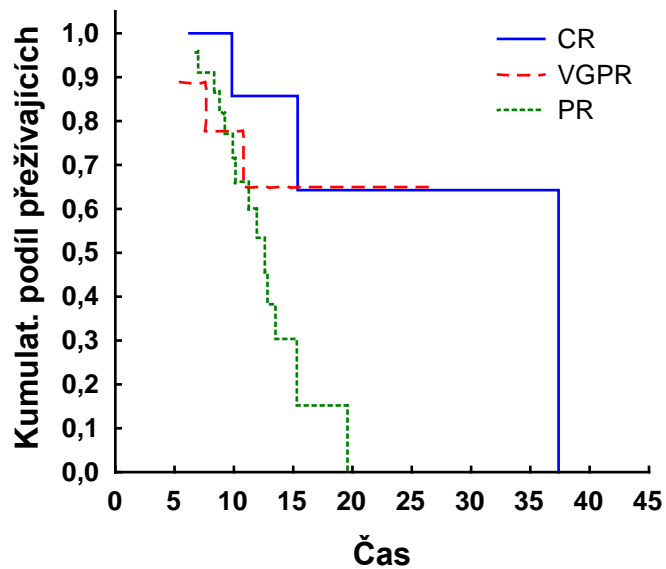


ISS 2

	CR	VGPR	PR	ORR	MR	SD+PG
Pacienti	8 (9,2%)	10 (11,5%)	25 (28,7%)	43 (49,4%)	4 (4,6%)	40 (46,0%)
Počet cyklů	N=8	N=10	N=25	N=43	N=4	N=38
průměr (SD)	5,1 (2,3)	5,4 (2,3)	5,5 (2,2)	5,4 (2,2)	5,5 (1,7)	4,2 (2,3)
medián	5,5	5,7	6,0	6,0	5,0	4,0
min-max	2,0-8,0	0,8-8,0	1,5-9,0	0,8-9,0	4,0-8,0	0,5-8,0
Průměrná dávka	N=8	N=8	N=20	N=36	N=3	N=30
průměr (SD)	2,4 (0,3)	2,1 (0,3)	2,3 (0,5)	2,2 (0,4)	---	2,2 (0,4)
medián	2,2	2,1	2,3	2,3		2,3
min-max	2,1-2,9	1,6-2,6	1,3-3,3	1,3-3,3		1,0-3,0
TTP	N=8	N=9	N=23	N=40	---	---
medián	---	---	12,6	15,3		
min-max	6,3-37,4	5,5-26,9	6,8-19,6	5,5-37,4		
OS od dg	N=8	N=10	N=25	N=36	---	N=39
medián	---	60,3	---	---		41,7
min-max	12,9-107,6	8,3-67,6	18,3-164,6	8,3-164,6		2,1-167,5
OS od zah. terapie	N=8	N=10	N=25	N=36	---	N=40
medián	---	---	33,5	37,4		9,5
min-max	6,3-37,4	5,5-27,2	7,2-47,4	5,5-47,4		0,3-39,9

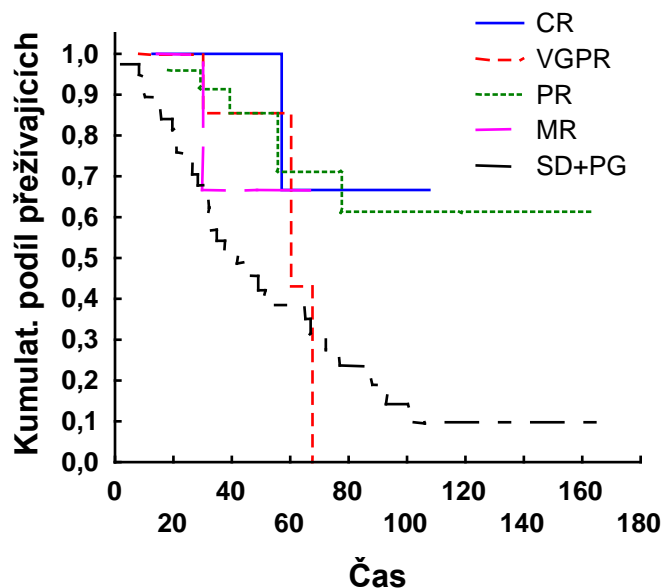
ISS 2

TTP

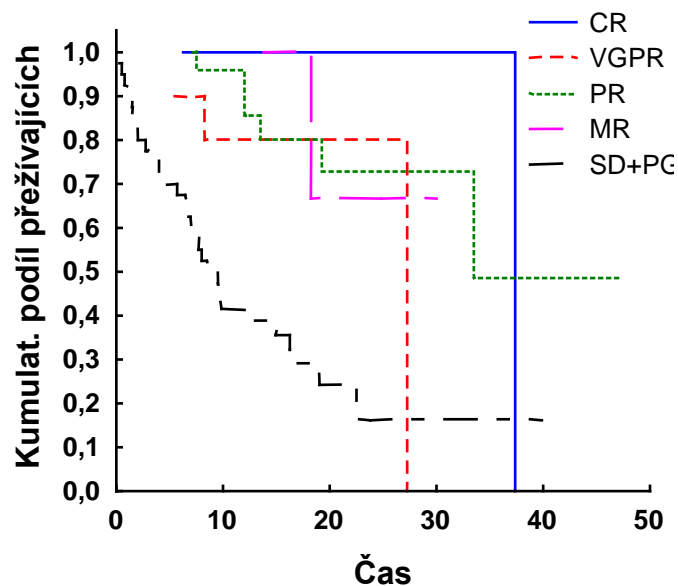


ISS 2

OS od diagnózy



OS od zahájení aktuální léčby

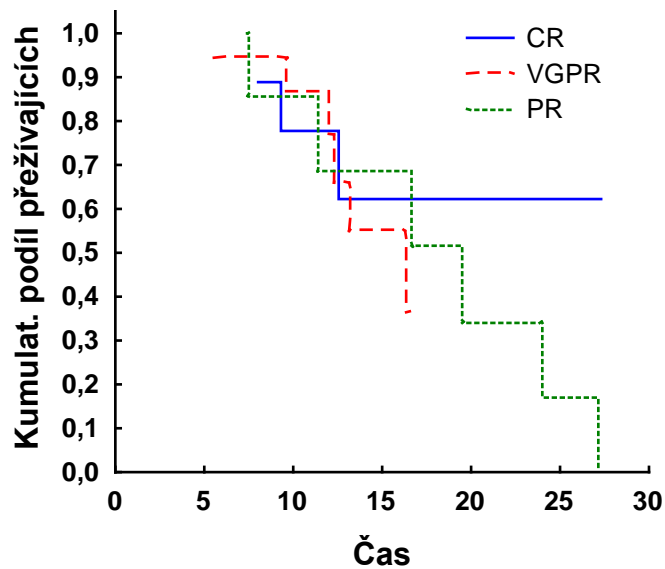


ISS 3

	CR	VGPR	PR	ORR	MR	SD+PG
Pacienti	9 (11,4%)	18 (22,8%)	9 (11,4%)	36 (45,6%)	3 (3,8%)	40 (50,6%)
Počet cyklů	N=9	N=18	N=9	N=36	N=2	N=40
průměr (SD)	5,7 (1,6)	5,2 (1,7)	5,0 (2,3)	5,3 (1,8)	---	3,4 (2,4)
medián	6,0	5,1	4,0	5,0		2,8
min-max	4,0-8,0	2,0-8,0	2,5-8,0	2,0-8,0		0,5-8,0
Průměrná dávka	N=9	N=17	N=7	N=33	N=2	N=30
průměr (SD)	2,3 (0,2)	2,3 (0,5)	2,4 (0,3)	2,3 (0,4)	---	2,3 (1,4)
medián	2,2	2,4	2,4	2,4		2,1
min-max	2,0-2,6	1,3-3,3	2,0-2,9	1,3-3,3		1,0-9,2
TTP	N=9	N=18	N=8	N=35	---	---
medián	---	19,6	16,3	16,7		
min-max	8,0-27,3	5,5-16,6	7,4-27,1	5,5-27,3		
OS od dg	N=9	N=18	N=9	N=36	N=3	N=40
medián	---	64,8	60,1	---	---	27,1
min-max	11,2-86,4	6,2-121,2	13,8-269,1	6,2-269,1		2,5-101,6
OS od zah. terapie	N=9	N=18	N=9	N=36	N=3	N=40
medián	---	---	27,3	28,1	---	4,4
min-max	9,4-27,3	6,1-28,1	7,4-41,1	6,1-41,1		0,1-22,6

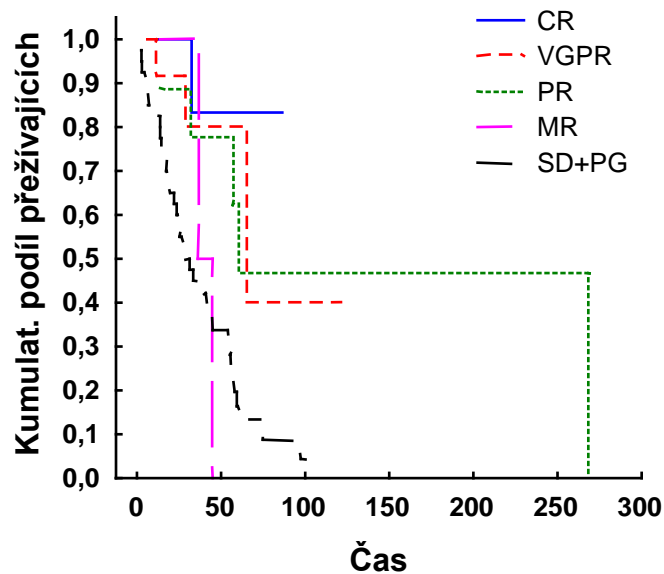
ISS 3

TTP

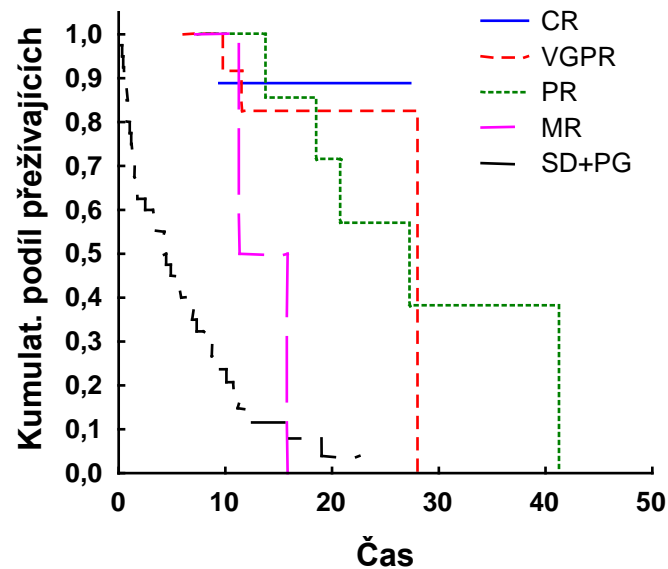


ISS 3

OS od diagnózy



OS od zahájení aktuální léčby



Dovolujeme si Vás pozvat na

IX. národní workshop Mnohočetný myelom
a roční setkání
České myelomové skupiny

15.–16. dubna 2011
Hotel Galant, Mikulov

Informace budou
průběžně zveřejňovány na
www.nucleus.cz/mm