



ANALÝZA RMG REGISTRU I. – MGUS (KE KONCI 10/2011)

JAKUB RADOCHA ZA VŠECHNA ZÚČASTNĚNÁ CENTRA A CMG

II. INTERNÍ KLINIKA – ODDĚLENÍ KLINICKÉ HEMATOLOGIE LFUK A FNHK

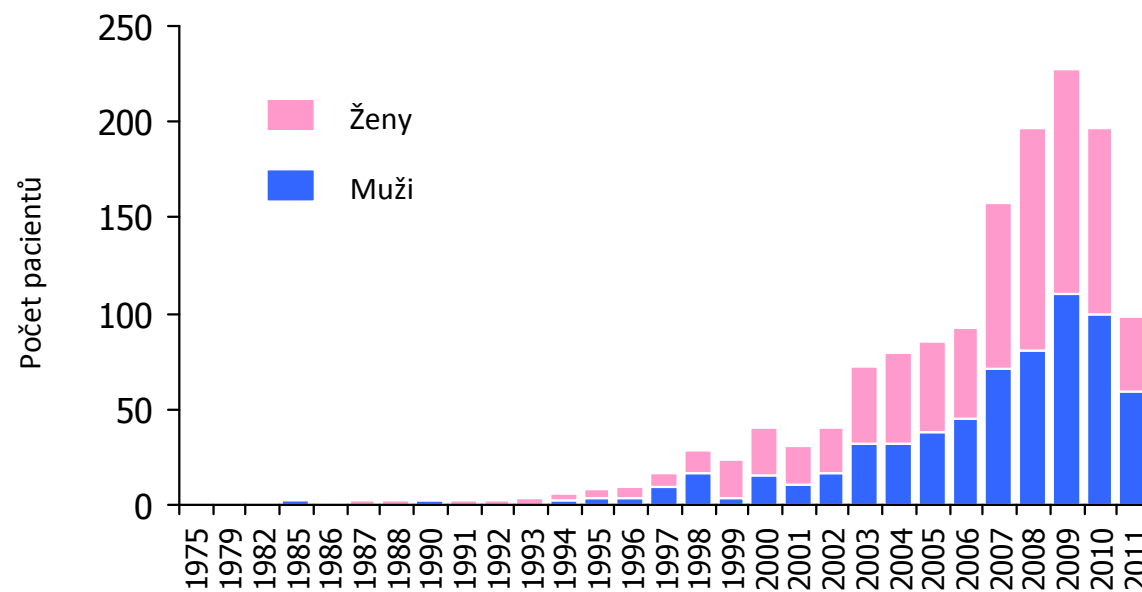
STRATIFIKACE RIZIKA MGUS

- MGUS = PREKANCERÓZA
- V POSLEDNÍ DOBĚ IDENTIFIKOVÁNY FAKTORY, KTERÉ IDENTIFIKUJÍ RIZIKOVÉ GAMAPATIE Z HLEDISKA ROZVOJE MALIGNÍHO ONEMOCNĚNÍ
- JSOU TO:
 - TYP PARAPROTEINU
 - MNOŽSTVÍ PARAPROTEINU
 - POMĚR VOLNÝCH LEHKÝCH ŘETĚZCŮ

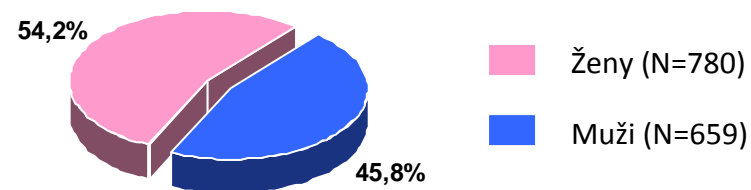
SOUBOR 1439 PACIENTŮ

Pohlaví	N=1439	
Muži	659 (45.8%)	659
Ženy	780 (54.2%)	780
Věk (při stanovení diagnózy)	N=1431	
<40	71 (5.0%)	71
40-49	140 (9.8%)	140
50-59	382 (26.7%)	382
60-69	424 (29.6%)	424
>69	414 (28.9%)	414
Typ paraproteinu	N=1417	
IgG	996 (70.3%)	996
IgM	193 (13.6%)	193
IgA	169 (11.9%)	169
IgD	1 (0.1%)	1
IgE	1 (0.1%)	1
biklonální	44 (3.1%)	44
nesekreční	3 (0.2%)	3
LC	10 (0.7%)	10
Rizikové skupiny	N=823	
nízké riziko	311 (37.8%)	311
nízké-střední riziko	326 (39.6%)	326
vysoké-střední riziko	172 (20.9%)	172
vysoké riziko	14 (1.7%)	14
FLC test	N=1439	
měřeno	842 (58.5%)	842
neměřeno	597 (41.5%)	597

POČET DIAGNOSTIKOVANÝCH PACIENTŮ V ROCE

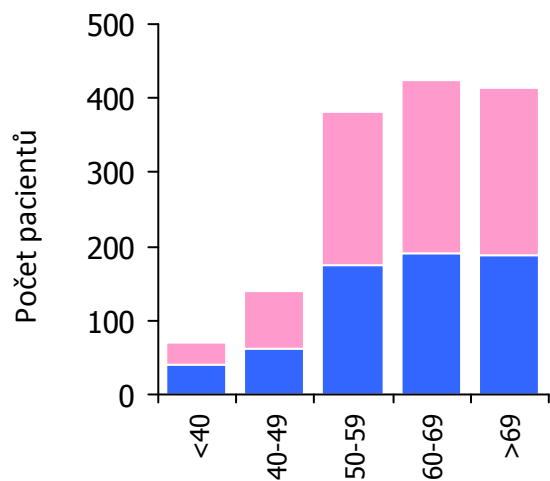


Pohlaví
(N=1439)

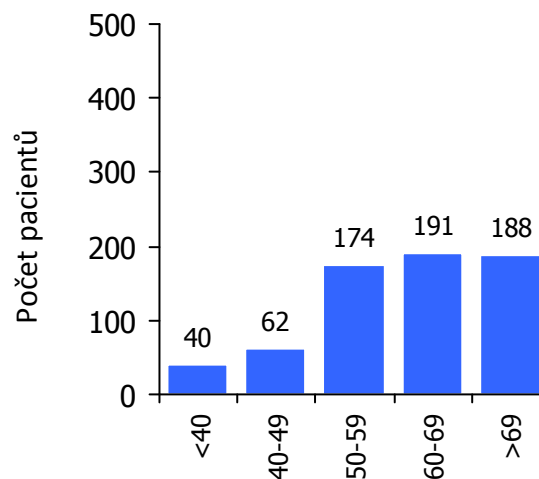


STRUKTURA VĚKU PŘI STANOVENÍ DIAGNÓZY

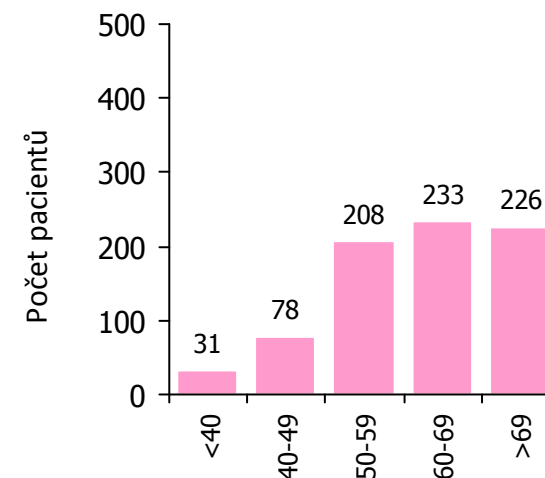
Věk podle pohlaví (let)
(N=1431)



Věk: muži (let)
(N=655)



Věk: ženy (let)
(N=776)



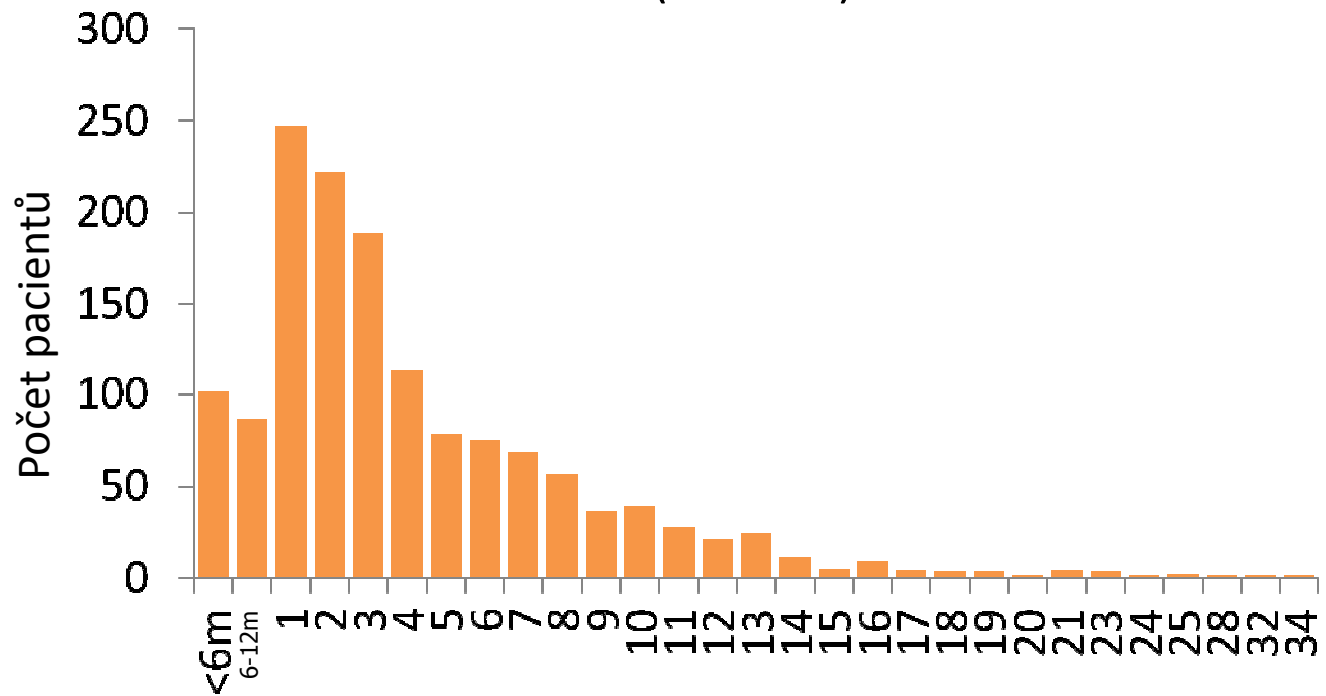
■ Ženy
■ Muži

	Celkem	Muži	Ženy
Celkem	N=1431	N=655	N=776
<40	71 (5.0%)	40 (6.1%)	31 (4.0%)
40-49	140 (9.8%)	62 (9.5%)	78 (10.1%)
50-59	382 (26.7%)	174 (26.6%)	208 (26.8%)
60-69	424 (29.6%)	191 (29.2%)	233 (30.0%)
>69	414 (28.9%)	188 (28.7%)	226 (29.1%)

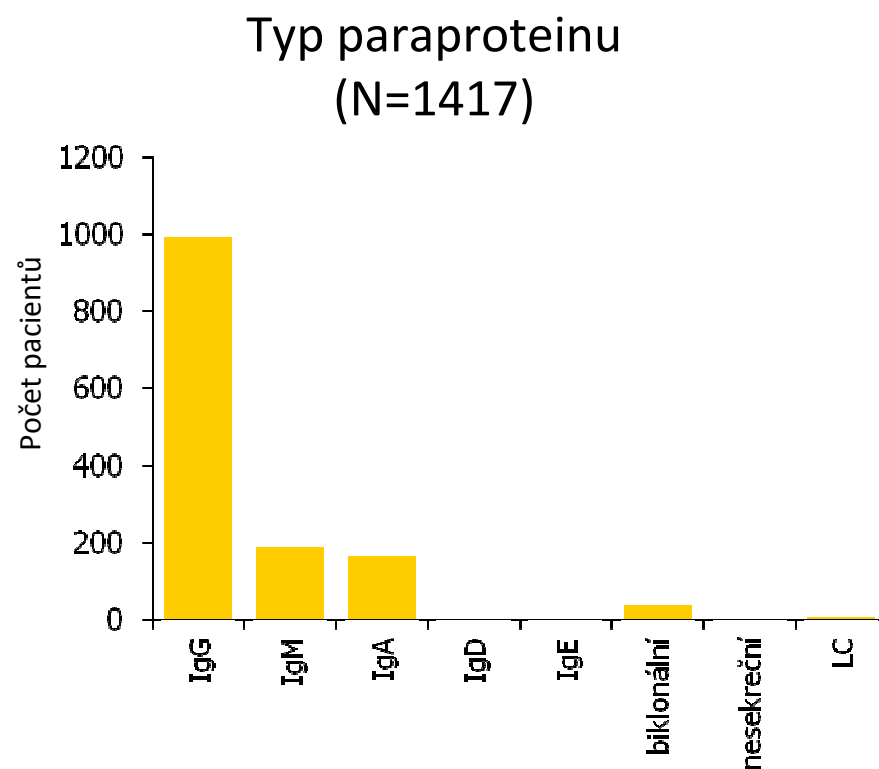
	Celkem	Muži	Ženy
Minimum	24.0	24.0	24.0
Maximum	93.0	93.0	90.0
Průměr	61.9	61.8	62.0
Medián	62.0	63.0	62.0

FOLLOW-UP OD DIAGNÓZY

Follow-up: od stanovení diagnózy (let)
(N=1432)



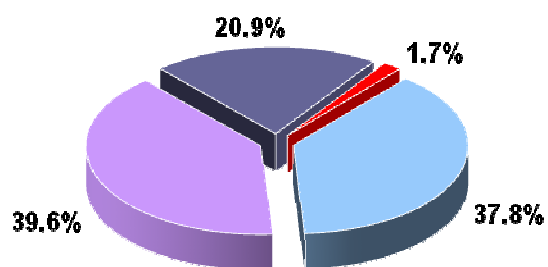
TYP PARAPROTEINU



Typ paraproteinu	N=1417
IgG	996 (70.3%)
IgM	193 (13.6%)
IgA	169 (11.9%)
IgD	1 (0.1%)
IgE	1 (0.1%)
biklonální	44 (3.1%)
nesekreční	3 (0.2%)
LC	10 (0.7%)

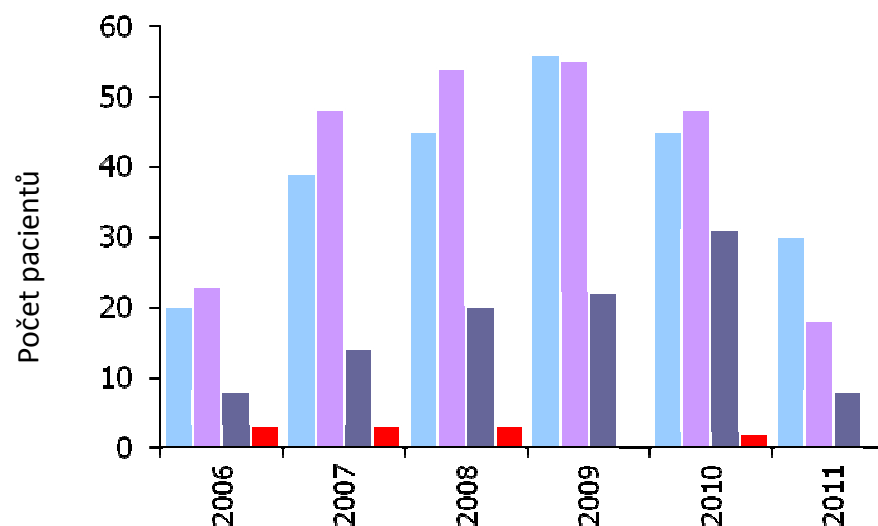
RIZIKOVÉ FAKTORY

Rizikové skupiny
(N=823)



- nízké riziko (N=311)
- nízké-střední riziko (N=326)
- vysoké-střední riziko (N=172)
- vysoké riziko (N=14)

Rizikové skupiny
podle roku stanovení diagnózy



	2006	2007	2008	2009	2010	2011
Celkem	N=54	N=104	N=122	N=133	N=126	N=56
nízké riziko	20 (37.0%)	39 (37.5%)	45 (36.9%)	56 (42.1%)	45 (35.7%)	30 (53.6%)
nízké-střední riziko	23 (42.6%)	48 (46.2%)	54 (44.3%)	55 (41.4%)	48 (38.1%)	18 (32.1%)
vysoké-střední riziko	8 (14.8%)	14 (13.5%)	20 (16.4%)	22 (16.5%)	31 (24.6%)	8 (14.3%)
vysoké riziko	3 (5.6%)	3 (2.9%)	3 (2.5%)	0 (0.0%)	2 (1.6%)	0 (0.0%)

Rizikové faktory: Velikost Ig >15g/l; Typ paraproteinu: různý od IgG; FLC index <0.26 nebo >1.65

PROGRESE DO MALIGNITY

N (%)	progrese do nádoru	bez progrese
Celkem (N=1356)	N=96	N=1260
Pohlaví		
muži (N=617)	48 (50.0%)	569 (45.2%)
ženy (N=739)	48 (50.0%)	691 (54.8%)
Věk (při stanovení diagnózy)		
<40	5 (5.3%)	63 (5.0%)
40-49	9 (9.5%)	124 (9.9%)
50-59	31 (32.6%)	328 (26.1%)
60-69	22 (23.2%)	385 (30.6%)
>69	28 (29.5%)	357 (28.4%)

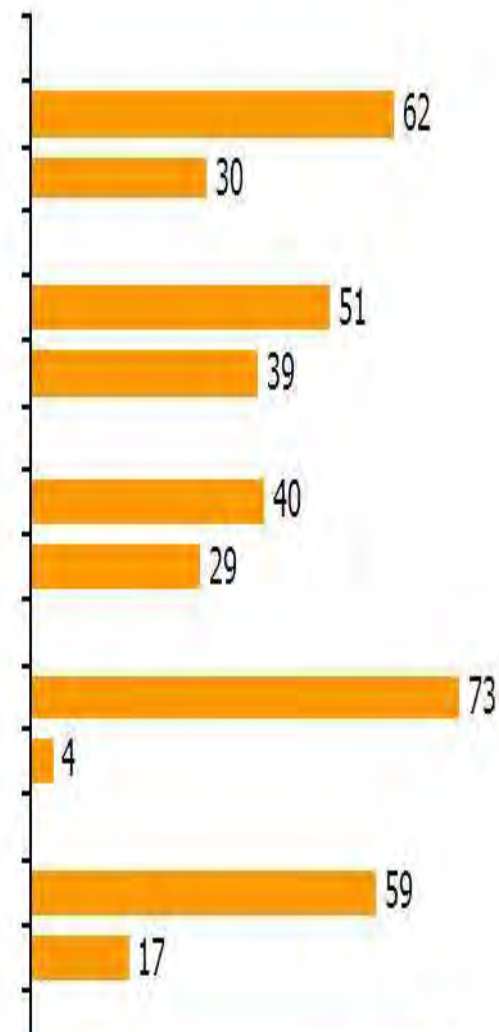
PROGRESE DO MALIGNITY

Typ paraproteinů		
IgG (N=941)	62 (67.4%)	879 (70.5%)
IgM (N=185)	10 (10.9%)	175 (14.0%)
IgA (N=154)	18 (19.6%)	136 (10.9%)
IgD (N=1)	0 (0.0%)	1 (0.1%)
IgE (N=1)	0 (0.0%)	1 (0.1%)
biklonální (N=44)	2 (2.2%)	42 (3.4%)
nesekreční (N=3)	0 (0.0%)	3 (0.2%)
LC (N=9)	0 (0.0%)	9 (0.7%)

	N=96
MM	72 (75.0%)
WM	10 (10.4%)
lymfom	5 (5.2%)
AL amyloidosa	2 (2.1%)
jiný	7 (7.3%)

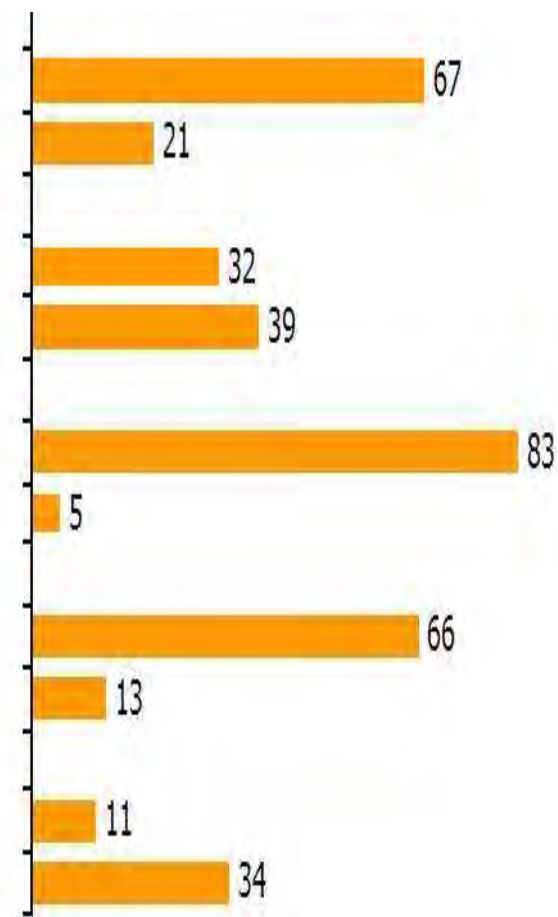
PROGRESE DO MALIGNITY

N (%)	progrese do nádoru	bez progrese	p
Celkem (N=1356)	N=96	N=1260	
Typ paraproteinu normální abnormální (non IgG)	62 (67.4%) 30 (32.6%)	879 (70.5%) 367 (29.5%)	0.523
MIG v séru normální abnormální (>15g/l)	51 (56.7%) 39 (43.3%)	1088 (87.8%) 151 (12.2%)	<0.001
Infiltrace dřeně plazmocyty normální abnormální (> 5%)	40 (58.0%) 29 (42.0%)	701 (87.4%) 101 (12.6%)	<0.001
Albumin normální abnormální (< 35g/l)	73 (94.8%) 4 (5.2%)	1104 (95.7%) 50 (4.3%)	0.721
Beta2 mikroglobulin normální abnormální (>3mg/l)	59 (77.6%) 17 (22.4%)	886 (81.9%) 196 (18.1%)	0.355



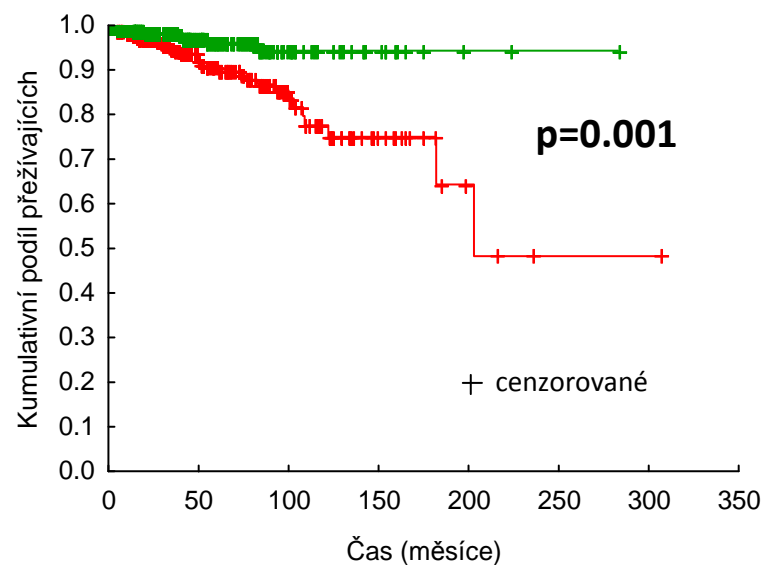
PROGRESE DO MALIGNITY

Hemoglobin			
normální	67 (76.1%)	1070 (85.7%)	0.014
abnormální (<120g/l)	21 (23.9%)	178 (14.3%)	
LDH			
normální	32 (45.1%)	660 (58.9%)	0.022
abnormální (>3.75ukat/l)	39 (54.9%)	460 (41.1%)	
Trombocyty			
normální	83 (94.3%)	1158 (92.9%)	0.623
abnormální (<150 10E9/l)	5 (5.7%)	88 (7.1%)	
Kreatinin			
normální	66 (83.5%)	1075 (88.0%)	0.237
abnormální (> 115 umol/l)	13 (16.5%)	146 (12.0%)	
FLC index			
normální	11 (24.4%)	428 (57.3%)	<0.001
abnormální (<0.26 nebo >1.65)	34 (75.6%)	319 (42.7%)	



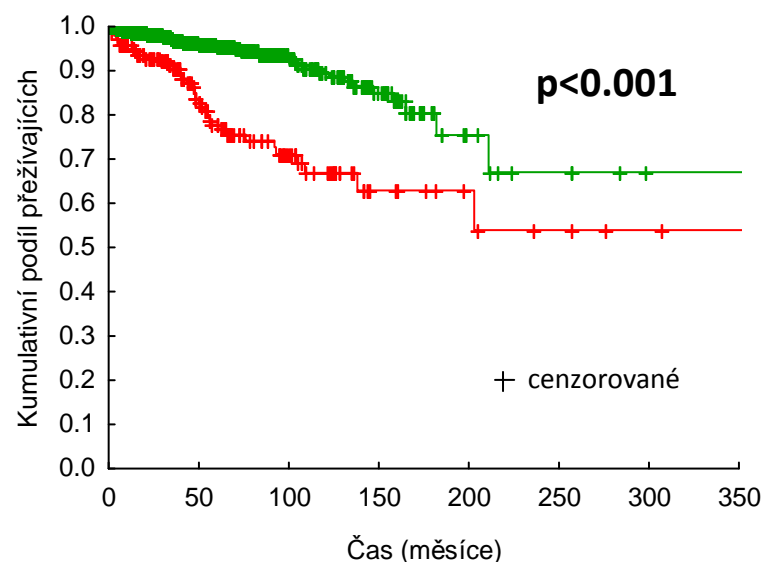
ANALÝZA DOBY DO PROGRESE

FLC index (N=792)



■ Normální
■ Abnormální (<0.26 nebo >1.65)

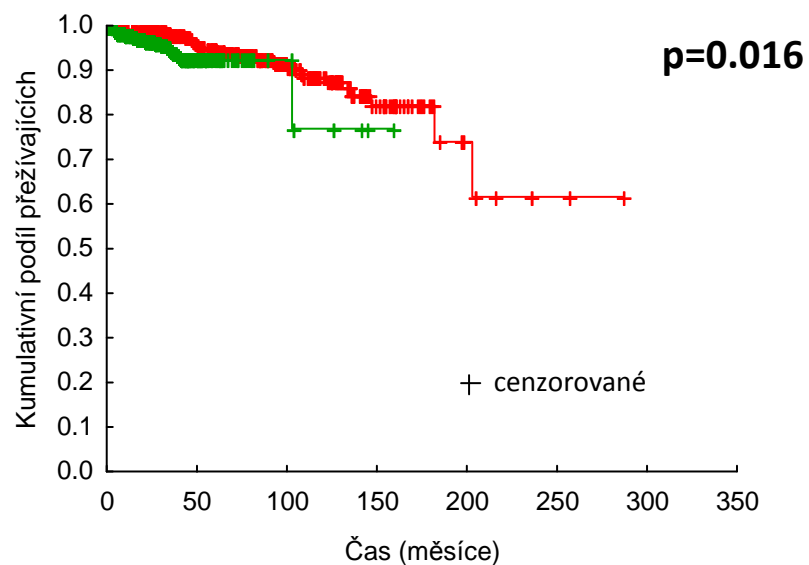
MIG v séru (N=1328)



■ Normální
■ Abnormální (>15 g/l)

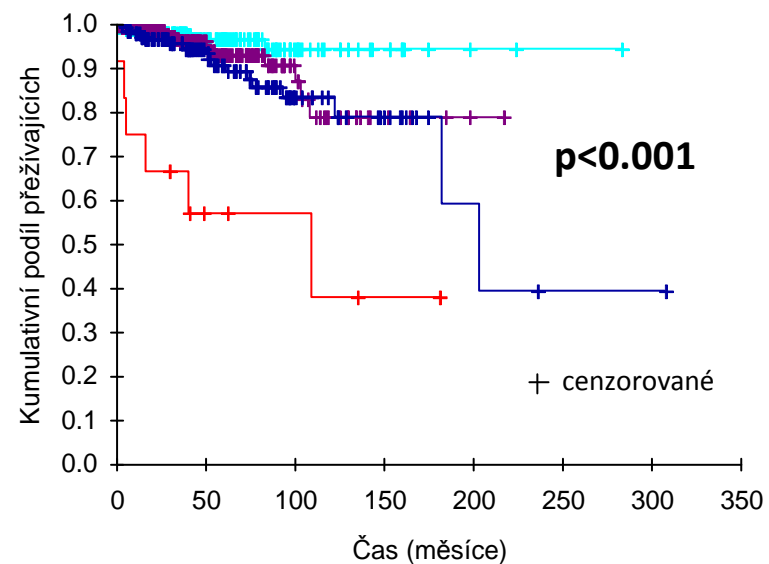
ANALÝZA DOBY DO PROGRESE

LDH (ukat/l) (N=1190)



- Normální
- Abnormální (>3.75ukat/l)

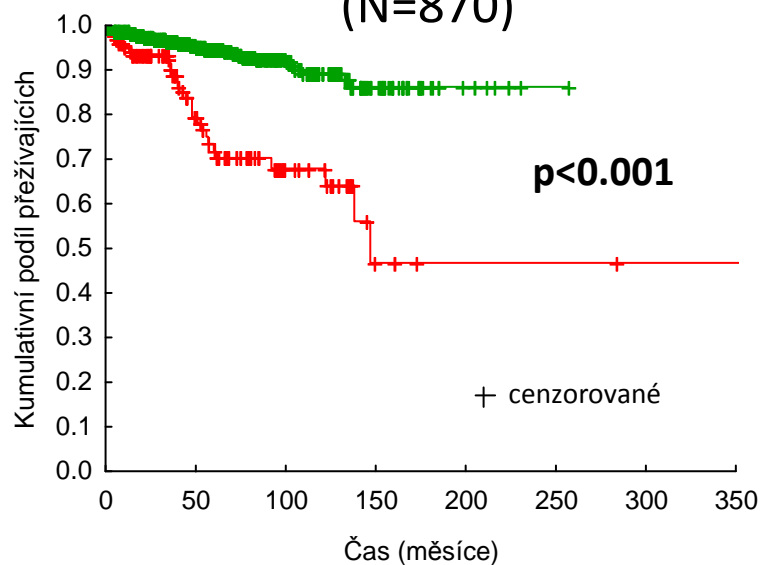
Rizikové skóre (N=775)



- nízké riziko (N=311)
- nízké-střední riziko (N=326)
- vysoké-střední riziko (N=172)
- vysoké riziko (N=14)

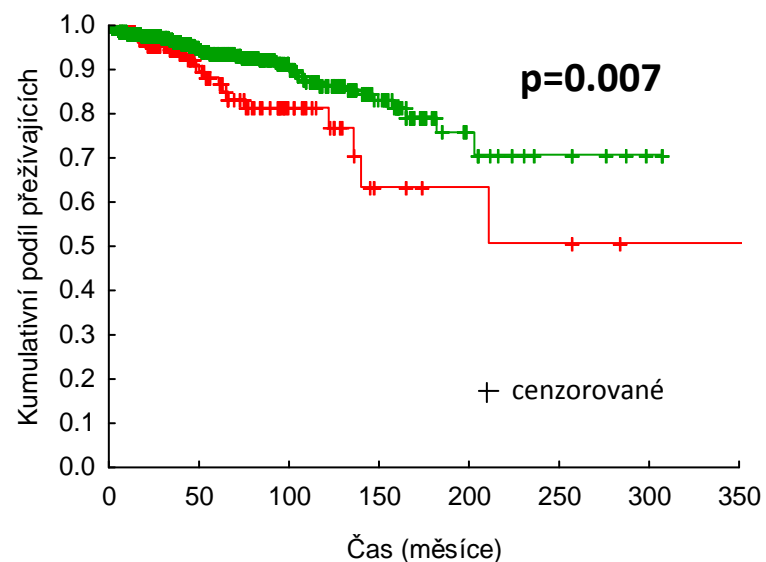
ANALÝZA DOBY DO PROGRESE

Infiltace dřeně plazmocyty
(N=870)



■ Normální
■ Abnormální (>5%)

Hemoglobin (g/l) (N=1335)



■ Normální
■ Abnormální (<120g/l)

ZÁVĚR

- POTVRDILI JSME PROGNOŠTICKÝ VÝZNAM:
 - FLCR V SÉRU
 - KVANTITY PARAPROTEINU
 - MNOŽSTVÍ PLAZMOCYTŮ VE DŘENI
 - LDH
 - HEMOGLOBINU
 - POUŽITELNOST MAYO CLINIC STRATIFIKACE
 - **ROBUSTNÍ DATA ! – DÍKY EXCELENTNÍMU DATA MANAGEMENTU**

A horizontal banner with a microscopic image of cells in shades of purple and blue. The cells are of various sizes and shapes, some with prominent nuclei. The text is centered over this banner.

DĚKUJI ZA POZORNOST