

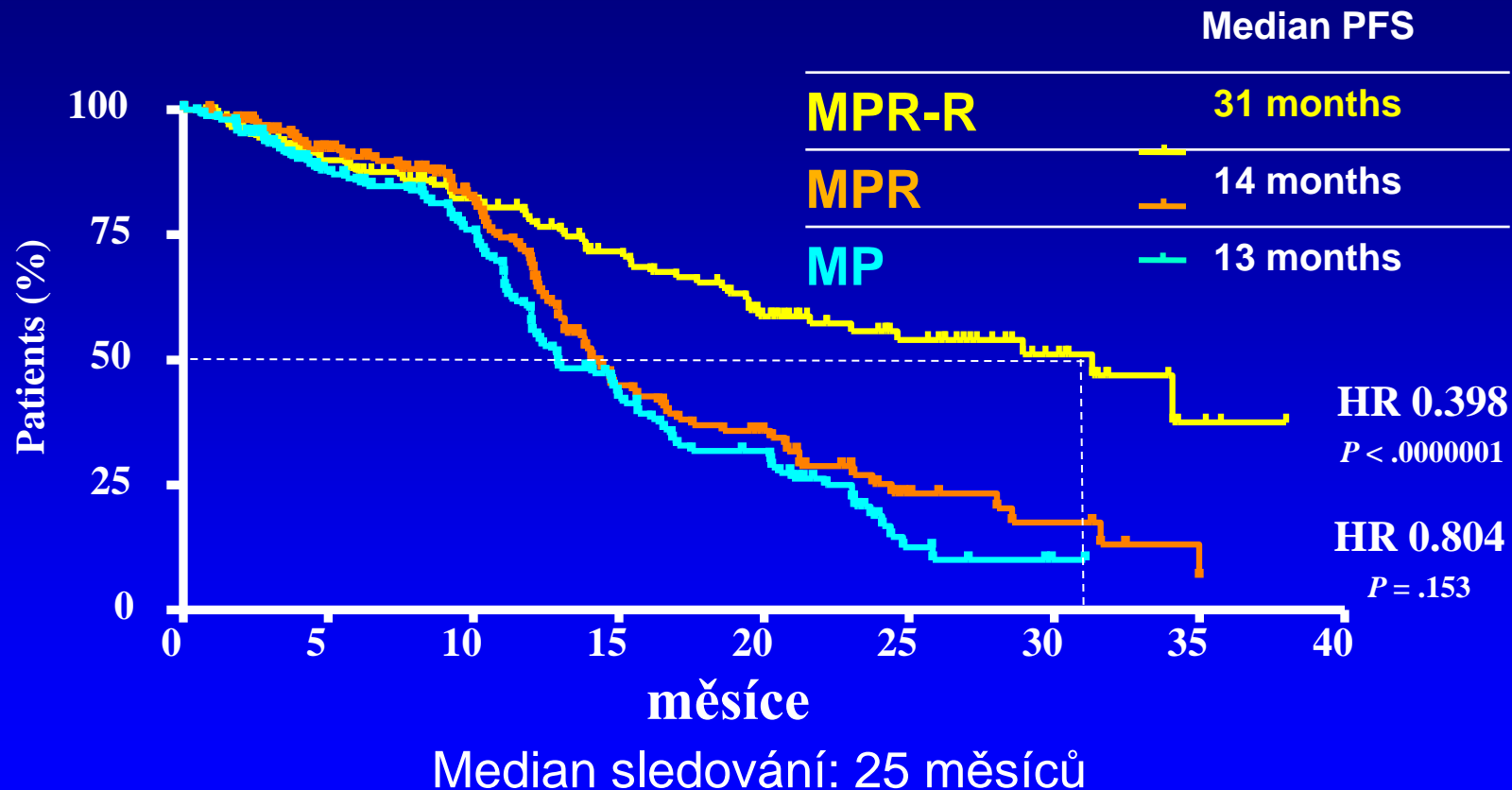
Využití léčebného potenciálu lenalidomidu u starších nemocných – case report

Luděk Pour

IHOK FN Brno



Lenalidomid –dlouhodobá léčba



Lenalidomid - úvod

- **Stop léčby - pokud není PR po 4. cyklu**
- **Myelotoxicita nejvíce limitující**
 - **Neutropenie**
 - **Trombocytopenie**
 - **Infekční komplikace**

Case report

- **Žena, nar. 1945**
předchorobí – hypertenze, nefrolithiasa
trombosa
Symptomatický mnohočetný myelom 6/2009
- **Stadium III A dle DS, III dle ISS, IgA kappa**
- **Poškození skeletu, anemie**
- **Del RB1**

Case report

- **Indukční léčba start 9. 6. 2009**
- **Čtyři cykly CFA+Thal +Dex junior**
 - Sedace, třes – redukce thal
 - opakované močové infekce
- **Efekt PR**

Case report

- **Stimulační chemoterapie CFA 11/2009**
- **Melfalan 200mg/m² + autoPBSCT 12/2009**
 - **zvracení, mukositida**
 - **pneumonie H1N1**
- **Efekt PR dle MIG (34,5 g/l → 4,8 g/l)**
- **4/10 Progrese**
 - **Pokles HGB, Infiltrace dřeně 36% plasmocytů**
 - **MIG 22,9g/l**

Otázka 1

Jakou léčbu byste zvolili ???

- 1) Režim s thalidomidem**
- 2) Režim s bortezomibem**
- 3) Režim s lenalidomidem**
- 4) Druhou transplantaci**

Case report

4/10 Progrese

5/10 VMP 1x (Vel+Mel+ Pred)

- Trombocytopenie gr IV, neutropenie gr IV,
- infekce gr III

6/10- 3/11 VD (vel +dex) 1x, BDD6x (vel+dox+dex)

- postupné zlepšení stavu i tolerance
- PNP gr II

• **Efekt VGPR**

Case report

11/11 Progrese - vzestup MIG, anemie

1/12 Start RCP (revlimid +CFA + Pred)

– Trombocytopenie gr IV, neutropenie gr IV,
anemie gr IV



– infekce gr III,

Ale dosaženo pokles MIG o 45% po prvním cyklu !!!

Otázka 1

Jak byste pokračovali v léčbě ???

- 1) Režim s lenalidomidem 25mg s maximální podporou**
- 2) Redukovanou dávkou lenalidomidu**
- 3) Režim s bortezomibem**
- 4) Režim s thalidomidem**
- 5) Druhou transplantaci**
- 6) Jiný režim**

Case report

2/12 Start RCP 2 cyklus (revlimid 25mg +CFA + Pred)

- maximální podpůrná opatření
- Pravidelná aplikace imunoglobulinů
- 2x trombonáplav
- G-CSF sc.inj 2x týdně
- Epoetin sc inj 2x týdně
- LMWH dle trombocytů

Case report

**2/12 – 5/12 RCP celkem 4 cykly s revlimid 25mg cps - nutná
maximální podpůrná opatření**

- trombocytopenie gr IV – II →**
- neutropenie a anemie max gr II**
- infekce gr II**

Dosaženo VGPR po čtvrtém cyklu !!!

Case report

5/12 – 2/13 RCP celkem 10 cyklů s revlimid 10 mg cps -

Kumulativní dávka 4200mg

- tolerance uspokojivá**
- trombocytopenie gr I – II**
- neutropenie gr I - občasné G-CSF**
- anemie gr I – epo 1x týdně**
- infekce gr I**

Case report

11/4/2013 - Žena, nar. 1945, po léčbě II. Relapsu

-VGPR onem. - linie MIG

-Normální krevní obraz

-Normální biochemické parametry

-Bez analgetik

Závěr

Stop rules omezují léčbu lenalidomidem

Nicméně dají se překonat

- Podpůrná opatření

Snížení dávky lenalidomidu umožní prodloužení léčby

Vhodné zejména u starších nemocných s obtížnou tolerancí léčby

Děkuji za pozornost