



11. vzdělávací seminář

pro nemocné s mnohočetným myelomem, jejich rodinu a přátele

Hotel Galant, Mikulov

AKTIVITY KLUBU PACIENTOV

MIROSLAV HRIANKA

Slovenská myelomová spoločnosť

AKTIVITY NA SLOVENSKU

Projekty Klubu pacientov – SMyS

Humanizácia priestorov pre MM pacientov

Príbehy pacientov s myelomom

Kúpeľná liečba pacientov s myelomom

Videopríbehy myelom. pacientov (2 DVD)

Myeloma Art

Integratívna liečba (od r. 2013)

ZAHRANIČNÉ AKTIVITY KLUBU PACIENTOV

Člen európskej siete patientskych skupín

Myeloma Patients Europe

Člen medzinárodnej siete patientskych skupín

**Global Myeloma Action Network
(IMF)**

Projekt - Integratívna liečba

Komplementárna (doplnková) liečba využíva metódy, ktoré **dopĺňajú konvenčnú (štandardnú) liečbu** v zdravotníckom zariadení

Komplementárna **liečba sa aplikuje spolu s konvenčnou (štandardnou) liečbou**

Vzniká nový koncept zdravotnej starostlivosti
integratívna liečba

Komplementárna vs. alternatívna liečba

Komplementárna liečba sa používa *súbežne* so štandardnou (konvenčnou) liečbou

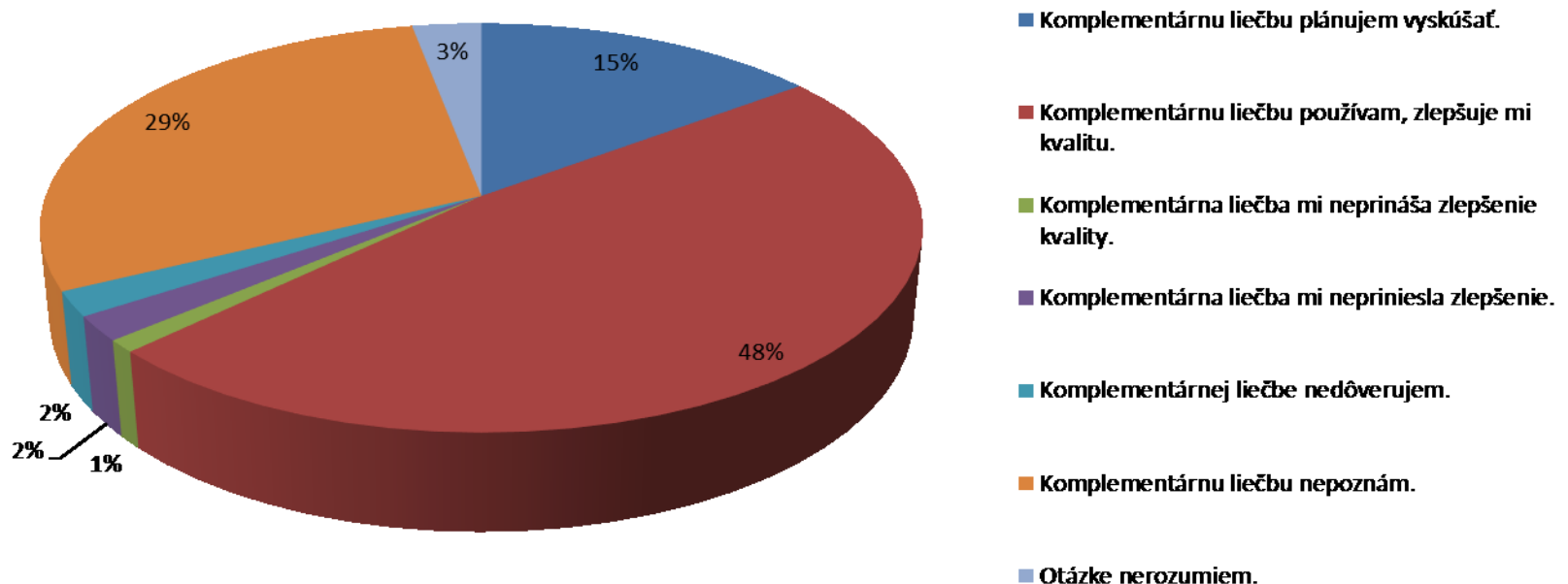
Alternatívna liečba sa používa *namiesto* štandardnej liečby

Alternatívna liečba z nášho hľadiska *nie je odporúčaná ani podporovaná*

Štúdia o integratívnej liečbe myelómu na Slovensku

Počet respondentov N = 102

6. Aký je váš postoj ku doplnkovej (komplementárnej) liečbe myelómu?



Prezentovanie výsledkov štúdie

11th Int Conference Society for Integrative Oncology

24 – 26 oktober 2014, Houston

AFFINITY OF MYELOMA PATIENTS FOR COMPLEMENTARY TREATMENT

M. Hrianka ^{1,3}; P. Kotoucek ^{1,2}; Z. Stefanikova ¹, M. Hriankova ¹;
L. Hargas ³; D. Koniar ³

¹ Slovak Myeloma Society, Slovak Republic; ² Homerton University Hospital London, UK;³
University of Zilina, Slovak Republic

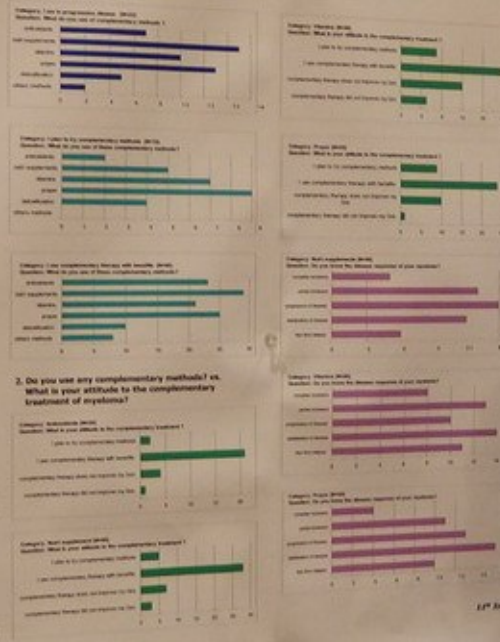
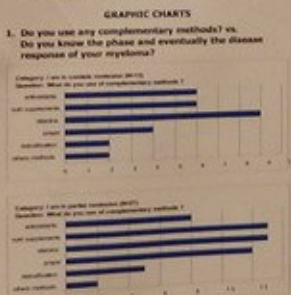
AFFINITY OF MYELOMA PATIENTS FOR COMPLEMENTARY TREATMENT

M. Hrianka^{(*) 1,3}; P. Kotoucek^{1,2}; Z. Stefanikova¹; M. Hriankova¹; L. Hargas³; D. Koniar³
¹ Slovak Myeloma Society, Slovak Republic; ² Homerton University Hospital London, UK; ³ University of Zilina, Slovak Republic

BACKGROUND
 The Patients' Club of the Slovak Myeloma Society completed a survey regarding the application of complementary treatment for myeloma patients. Slovak Myeloma Society (SMS) was myeloma, is a national association of physicians and medical staff treating myeloma and myeloma patients and their relatives. Conventional treatment of myeloma in Slovak Republic is in accordance with EMA (European Medicine Agency) and international guidelines for treatment of myeloma.

METHODS
 Patients received a general explanation of integrative methods and a structured questionnaire designed with multiple-choice answers. A questionnaire was anonymous with no request for age and gender. Each patient received the set of two sheets. The first sheet was exploring the integrative methods in general and the purpose of the study. The second one was the structured questionnaire, designed in a very simple way with questions each with pre-printed options of answer.

CORRELATION OF FACTORS
 Evaluation of 102 respondents/questionnaires was undertaken to investigate the correlation between the following factors:
 1. Do you use any complementary methods? vs. Do you know the phase and eventually the disease response of your myeloma?
 2. Do you use any complementary methods? vs. What is your attitude to the complementary treatment of myeloma?
 3. What is your attitude to the complementary treatment of myeloma? vs. How do you look after your immune system?



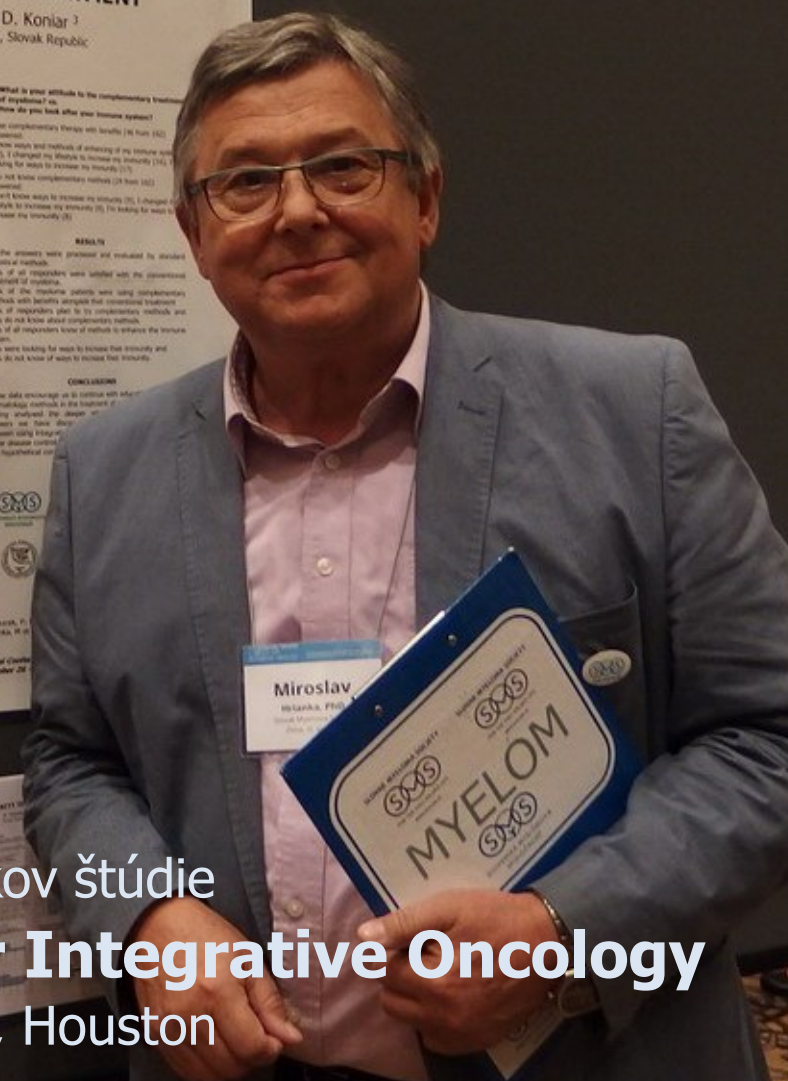
RESULTS
 All the answers were processed and evaluated by standard statistical methods.
 80% of all respondents were satisfied with the conventional treatment of myeloma.
 61% of the myeloma patients were using complementary methods with benefits alongside their conventional treatment.
 27% of respondents plan to try complementary methods and 20% do not know about complementary methods.
 32% of all respondents know the phase and eventually the disease response.
 27% were looking for ways to increase their immunity and 22% do not know of ways to increase their immunity.

CONCLUSIONS
 These data encourage us to continue with educating myeloma patients in the treatment of myeloma and to help them integrate complementary methods with their conventional treatment. The myeloma patients should be aware of the importance of their immune system.



BRNO, 21. OKTÓBER 2014

11th International Conference October 2014



Prezentovanie výsledkov štúdie
11th Int Conference Society for Integrative Oncology
 24 – 26 október 2014, Houston

11th Int Conference Society for Integrative Oncology

October 24 – 26, 2014 Houston



Susanna Zick
President of Society for Integrative Oncology



Departments and Centers

General Internal Medicine in Minnesota



Print

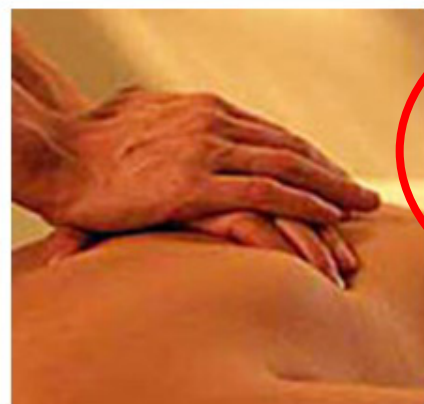
Overview Services Doctors Research Clinical Trials Resources For Physicians

Complementary and Integrative Medicine

By Mayo Clinic Staff

Overview

Mayo Clinic's Complementary and Integrative Medicine Program offers wellness-promoting treatments that complement conventional Western medical care. We offer a range of services, including resilience training, meditation, massage therapy, acupuncture and herbal medicine.



MAYO CLINIC

Complementary & Alternative Medicine

AND YOUR HEALTH



Request an appointment You can help: Give now

International Center English myMDAnderson Newsroom

About Us Locations Events How You Can Help Careers Clinical Trials Contact Us

Patient and Cancer Information

Education and Research

Keyword Search

Departments, Programs & Labs Research Education and Training Resources for Professionals Events

Home Departments, Programs and Labs » Programs, Centers and Institutes » Integrative Medicine Program E-mail Print Text Size

- Programs, Centers and Institutes
 - Integrative Medicine Program**
 - Faculty and Staff
 - Reviews of Therapies
 - Clinical Trials
 - Education
 - Lecture Series
 - Events
 - Publications
 - Friends of Integrative Medicine
 - Contact Information

Integrative Medicine Program



The Integrative Medicine Program engages patients and their families to become active participants in improving their physical, psycho-spiritual and social health. The ultimate goals are to optimize health, quality of life and clinical outcomes

Integrative Oncology Workshop



Register early for One-Day [Integrative Medicine Program Workshop](#) April 30, 2015 at the Integrative Medicine Center

Space is limited!

UNIVERSITY OF TEXAS MD Anderson Cancer Centre

Classrooms and Chapel

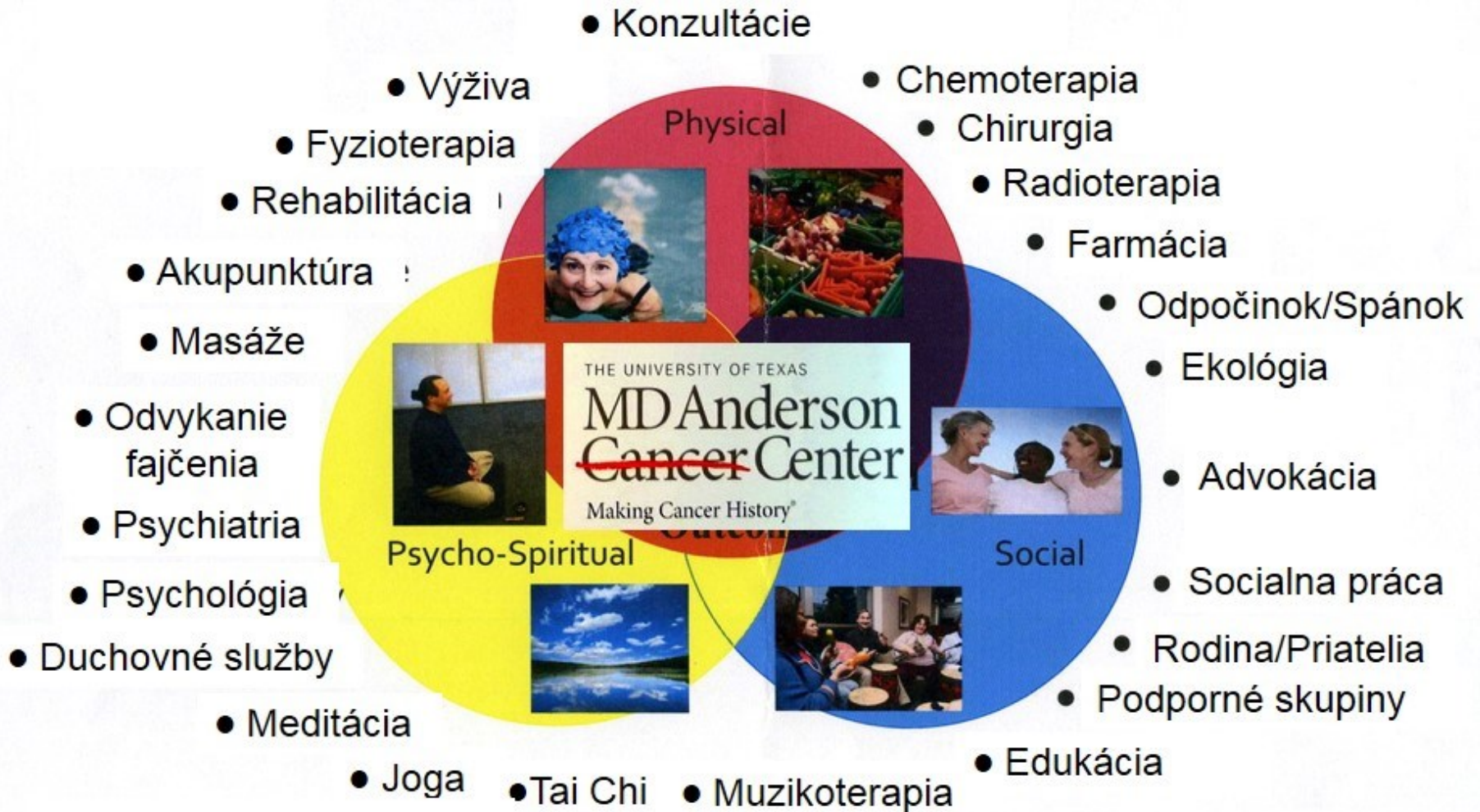
EXIT

Integrative Medicine Center
Check-in

Time for Health has been cancelled for Tuesday 10/28/14
Chair Messages have been cancelled for Thursday 10/30/14
Please contact Integrative Medicine Center at



Integrative Medicine Center Model



Regionálne stretnutie pacientov

Bratislava, December 2014



ŠKOLA MYELOMU PRE PACIENTOV

Liptovský Ján, 3-4 Október 2014



ŠKOLA MYELOMU PRE PACIENTOV

Liptovský Ján, 3-4 Október 2014



ŠKOLA MYELOMU PRE PACIENTOV

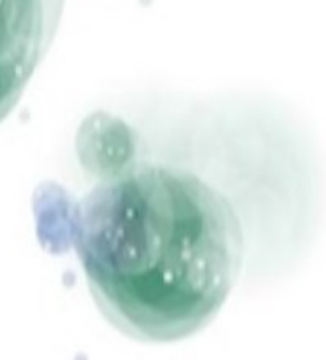
Liptovský Ján, 3-4 Október 2014





MEDZINÁRODNÝ MARATON MIERU 2014, KOŠICE





– Integratívna onkológia – nové liečebné smerovanie

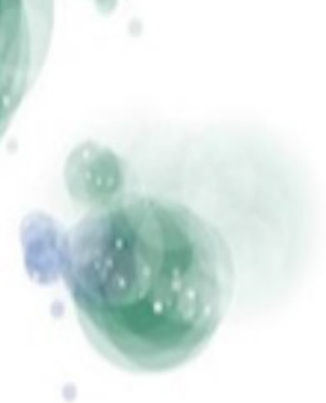
Vzdelávací kurz vznikol v snahe zvýšiť poznanie problematiky nového liečebného smerovania – Integratívna onkológia. Cieľom kurzu je poskytnúť pacientom a ich príbuzným, zrozumiteľným spôsobom prezentované aktuálne informácie o konvenčnej a komplementárnej liečbe.

Vzhľadom ku skutočnosti, že medicína prináša stále nové moderné poznatky a liečebné prístupy, založené na objavení nových princípov a funkčných závislostí, je veľmi užitočné tieto informácie ponúknuť zrozumiteľným spôsobom pacientom i širokej verejnosti.

Vybrať kapitolu

Prehrať všetko

Slovenská myelómová spoločnosť – Klub pacientov, 2015
www.myelom.sk

- 
1. Ako vzniká myelóm u zdravého človeka ?
 2. Prečo sa z myelómu jeden pacient vylieči a iný nie ?
 3. Ako nás chráni imunitný systém ?
 4. Spolupráca s lekárom je základ
 5. Odpustenie ako spôsob ochrany organizmu
 6. Projekt odpustenia
 7. Psycho-neuro-imunitný systém
 8. Centrum komplementárnej liečby
 9. Chcete sa naozaj vyliečiť ?
 10. Integratívna onkológia
 11. Prečo môj imunitný systém zlyhal ?
 12. Informácie o kurze

Späť

občianske združenie, ktoré od roku 2006 pomáha pacientom
s onkologickým ochorením mnohopočetný myelóm.

Pomôžte nám smskou!

PRAVIDELNOU

Stačí si aktivovať posielanie
pravidelnej SMS v tvare:

**DMS START ZDRAVIE
na číslo 877**

Cena darcovskej SMS správy je **2 €**.

JEDNORAZOVOU

Stačí ak pošlete SMS správu v tvare:

**DMS ZDRAVIE
na číslo 877**

Cena darcovskej SMS správy je **2 €**.



Viac informácií o darcovských
sms nájdete na
www.donorsforum.sk.



Slovenská myelómová spoločnosť

Vás srdečne pozýva na

BENEFIČNÝ KONCERT

v prospech pacientov s nádorovým ochorením kostnej drene

ktorý sa uskutoční

v nedeľu 14. júna 2015 o 15:00 hod. v Martine

v Evanjelickom kostole sv. Martina, Memorandové námestie

Účinkujúci

Cantica Collegium Musicum, Martin - spevácky zbor, Štefan Sedlický - dirigent
Marián Muška – organ, Martina Polievková – spev, Anna Štrbová - hoboje, spev - Konzervatórium v Žiline
Anna Dubovcová - sprievodné slovo

Organizátori

MUDr. Emília Flochová, PhD.
Univerzitná nemocnica Martin

Milada Hrianková
Klub pacientov SMYS

Môžete nás podporiť poslaním SMS správy v hodnote 2 EUR v tvare **DMS ZDRAVIE** na číslo **877** Ďakujeme







ŠKOLA MYELÓMU PRE PACIENTOV

16.- 17. OKTÓBER 2015