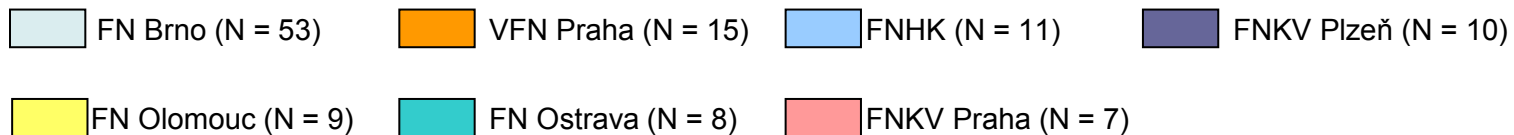
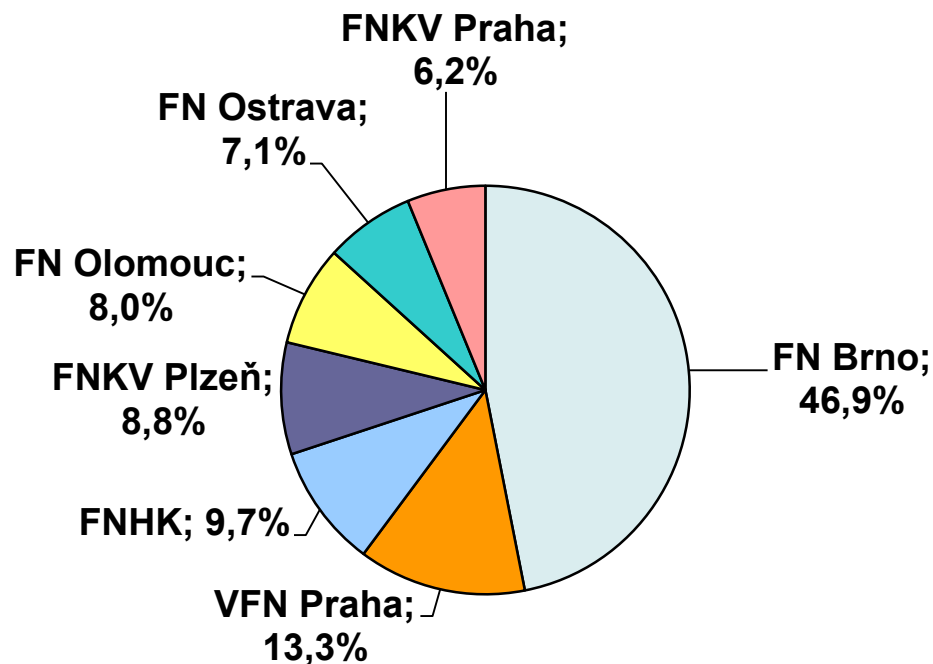

Pomalidomid ČR

Statistická analýza 113 léčeb
2013 – 5/2016

Základní charakteristika souboru

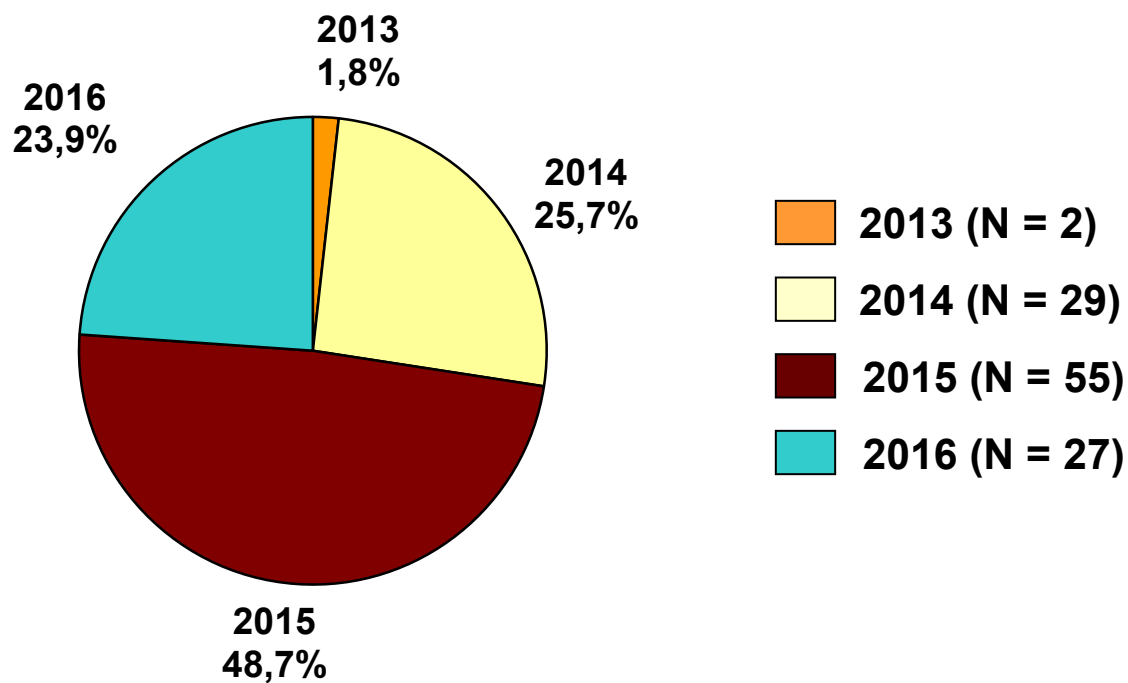
Všechny léčby (N = 113)



Rok zahájení léčby

Všechny léčby (N = 113)

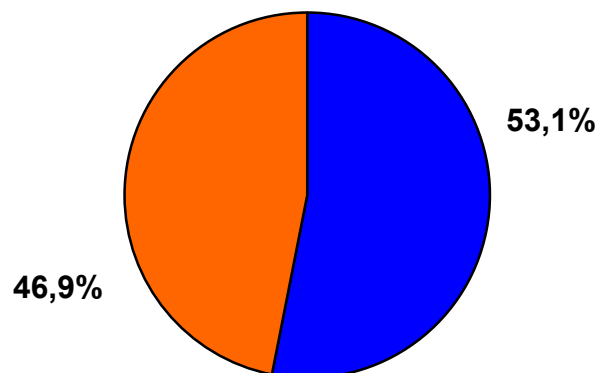
Rok zahájení léčby



Základní charakteristika souboru I

Všechny léčby (N = 113)

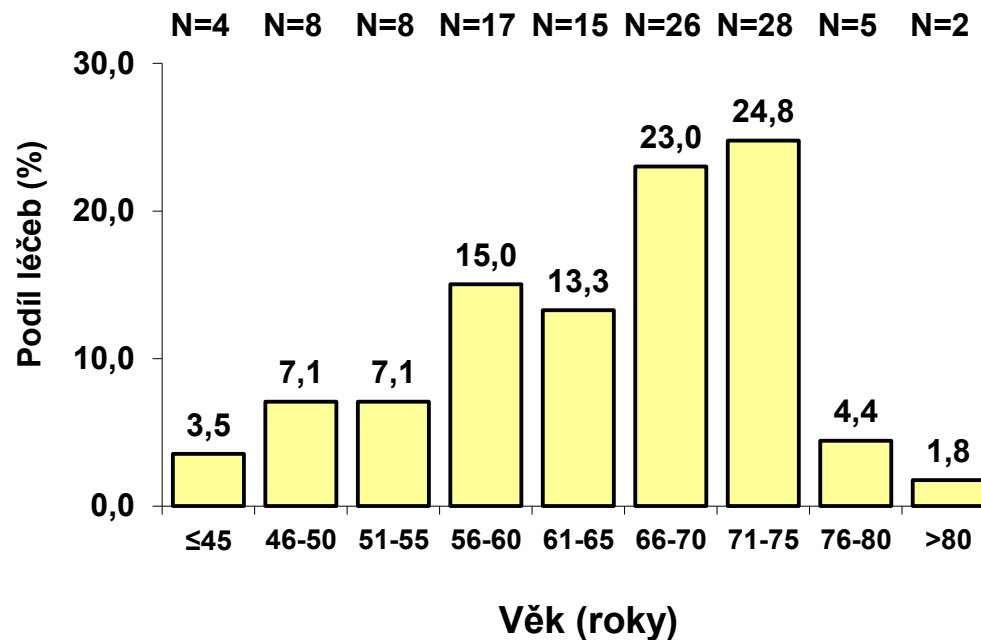
Pohlaví



 Muži (N = 60)

 Ženy (N = 53)

Věk při zahájení léčby

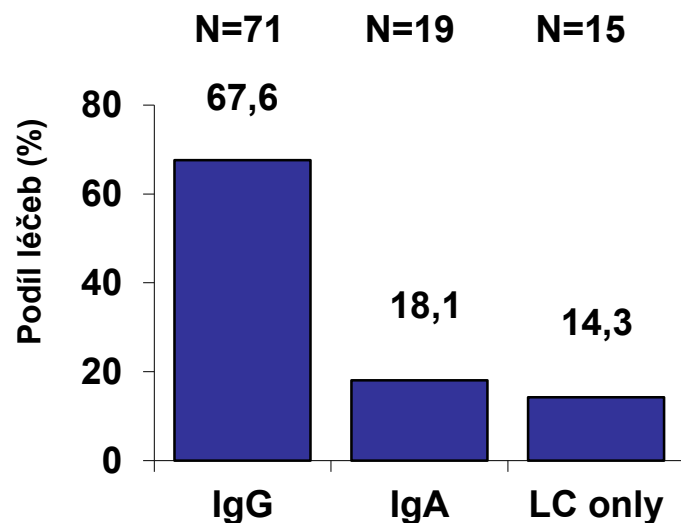


Věk při zahájení léčby	
N	113
Průměr (SD)	64.5 (9.4)
medián	66.0
min-max	37.0–84.0

Základní charakteristika souboru II

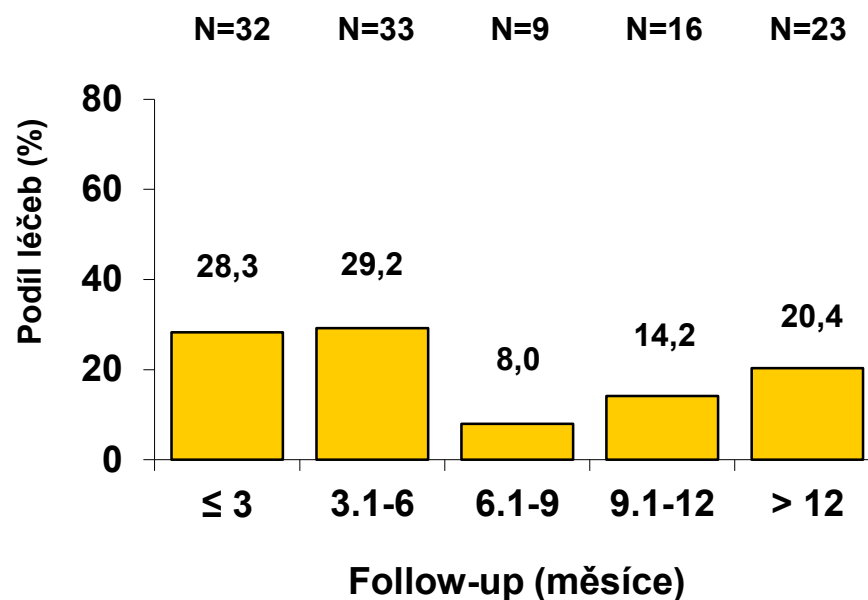
Všechny léčby (N = 113)

Typ paraproteinů (N=105)¹



Poznámka: ¹ Neuveдено u 8 léčeb

Follow-up od zahájení léčby

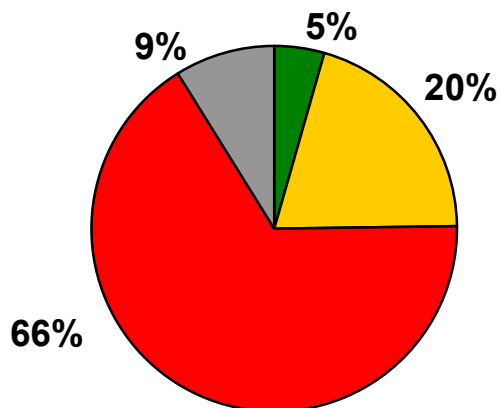


Follow-up (měsíce)	
N	113
Průměr (SD)	7.5 (6.3)
medián	4.9
min-max	0.0–25.2

Stádium při zahájení aktuální léčby

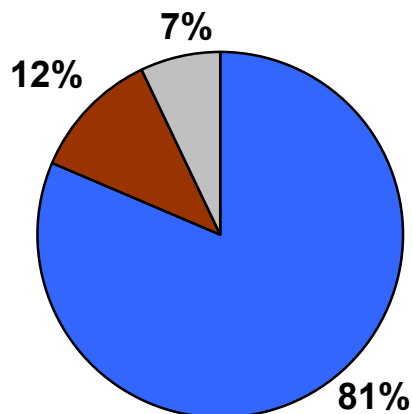
Všechny léčby (N = 113)

Stádium D-S



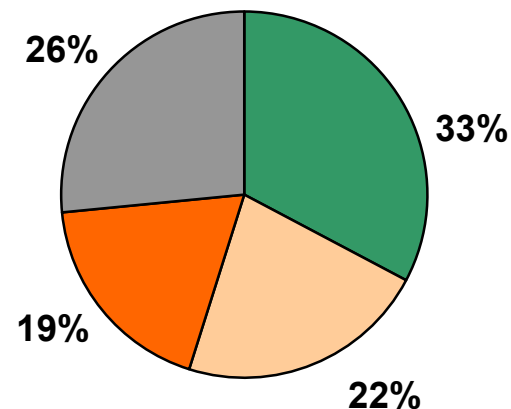
- I (N = 5)
- II (N = 23)
- III (N = 75)
- Neznámo (N = 10)

Stádium A-B



- A (N = 92)
- B (N = 13)
- Neznámo (N = 18)

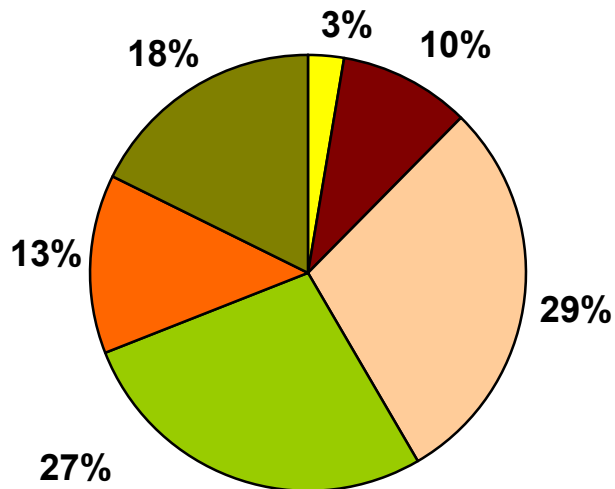
Stádium ISS

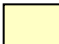








- 1 (N = 37)
- 2 (N = 25)
- 3 (N = 21)
- Neznámo (N = 30)

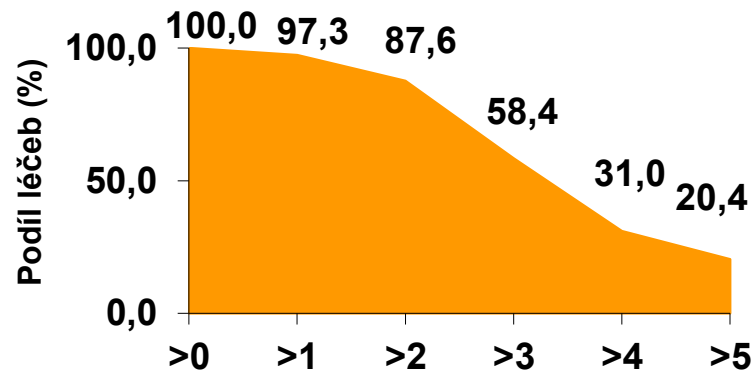
Všechny léčby (N = 113)

Linie léčby



-  Primoterapie (N = 0)
-  2. linie (N = 3)
-  3. linie (N = 11)
-  4. linie (N = 33)
-  5. linie (N = 31)
-  6. linie (N = 15)
-  7. a vyšší linie (N = 20)

Počet předchozích linií



Počet předchozích linií

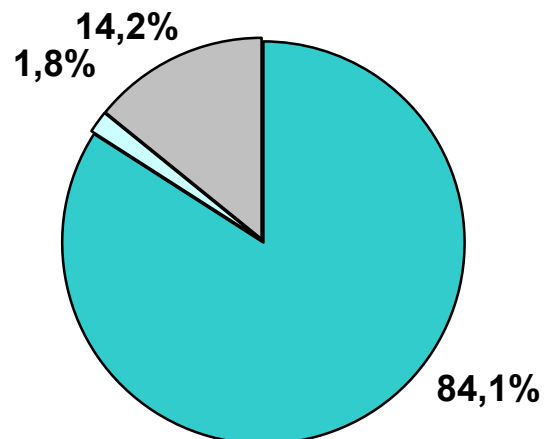
Počet předchozích linií




N	113
Průměr (SD)	4.2 (1.8)
medián	4.0
min-max	1.0–9.0

Charakteristika vlastní léčby

Všechny léčby (N = 113)

Léčebný režim

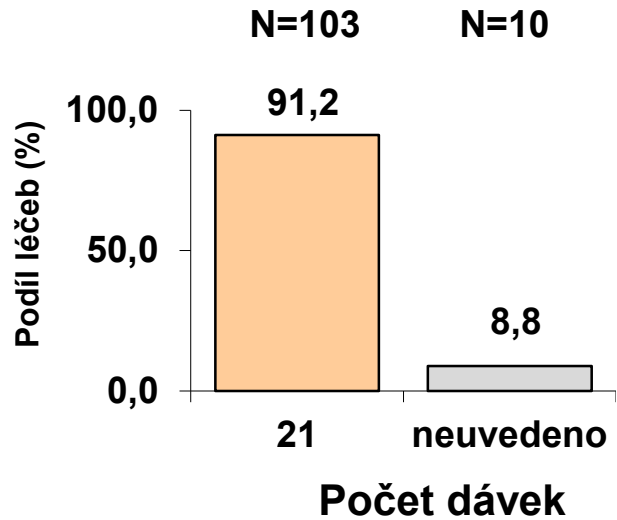


-  Imnovid + Dexamethasone (N = 95)
-  Imnovid monoterapie (N = 2)
-  Ostatní (N = 16)

Dávky léku

Všechny léčby (N = 113)

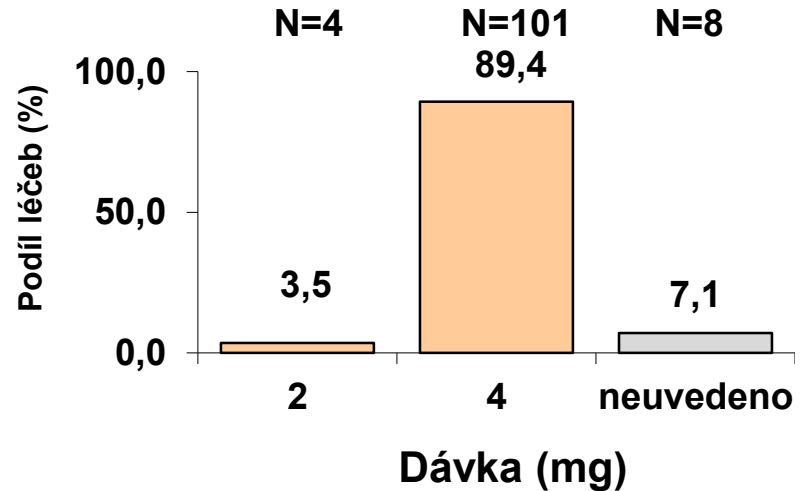
Počet dávek v cyklu



Počet dávek v cyklu	
21	103 (91.2%)
neuvédeno	10 (8.8%)

Délka cyklu	
21	3 (2.7%)
28	101 (89.4%)
neuvédeno	9 (8.0%)

Dávka na začátku léčby (mg)

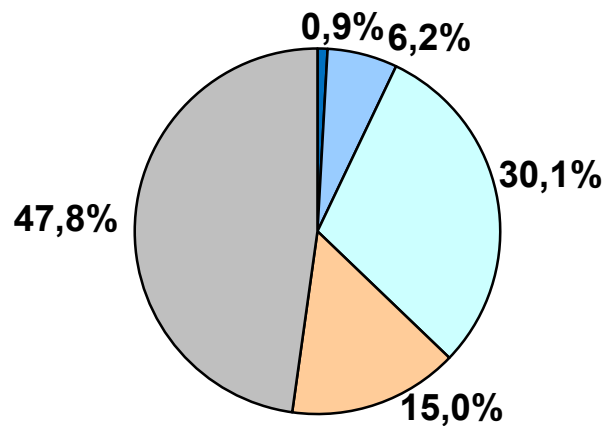


Dávka na začátku léčby	
2 mg	4 (3.5%)
4 mg	101 (89.4%)
neuvédeno	8 (7.1%)

Maximální léčebná odpověď

Všechny léčby
(N = 113)

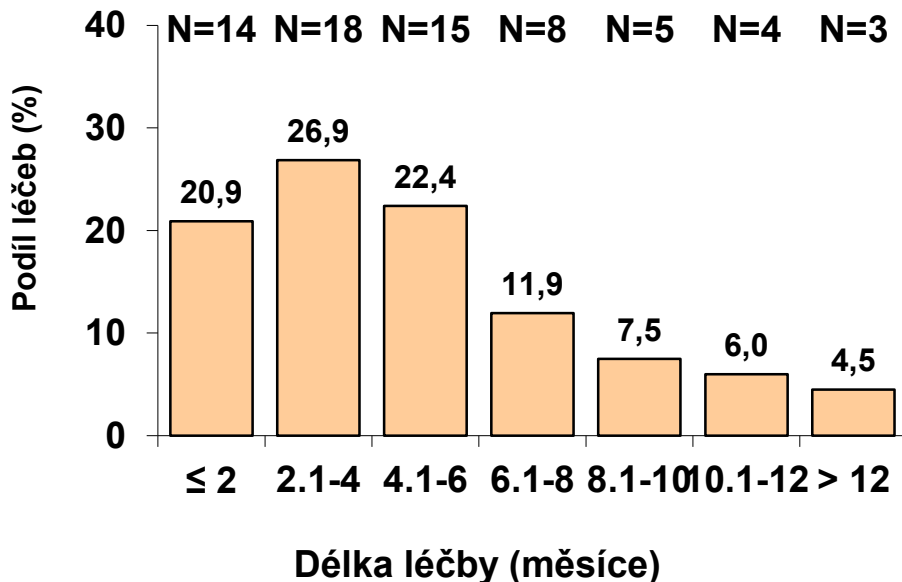
Celkem
(N = 113)



- CR (N = 1)
- VGPR (N = 7)
- PR (N = 34)
- MR (N = 17)
- NA (N = 54)

Ukončené léčby (N = 67)

Délka léčby



Délka léčby (měsíce)	
N	67
průměr (SD)	5.1 (4.1)
medián	4.3
min-max	0.0–21.8

Počet cyklů	
N	61
průměr (SD)	4.6 (3.8)
medián	4.0
min-max	1.0–21.0

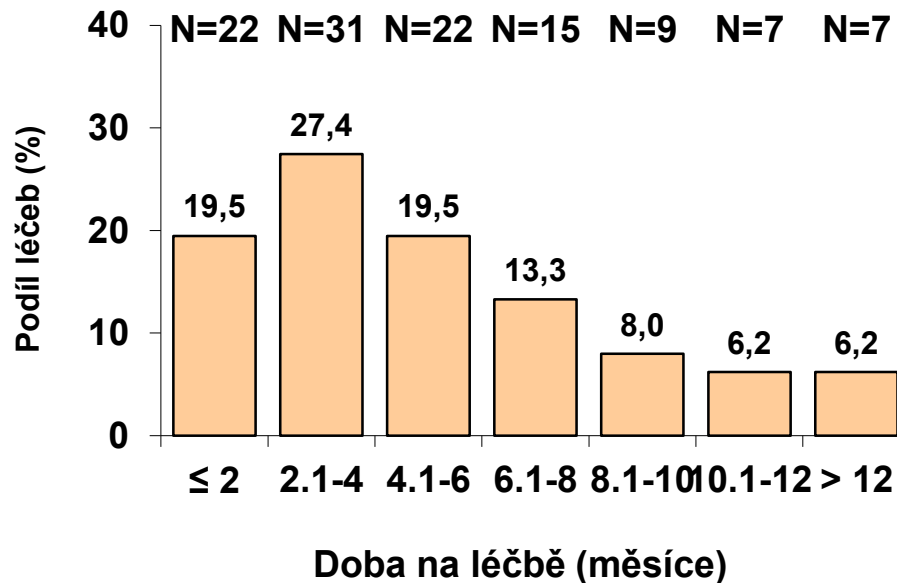
Průměrné množství léku na dávku (mg)	
N	61
průměr (SD)	6.5 (21.0)
medián	4.0
min-max	2.0–168.0

Celková kumulativní dávka (mg)	
N	61
průměr (SD)	418.5 (571.3)
medián	336.0
min-max	14.0–4032.0

Doba na léčbě

Všechny léčby (N = 113)

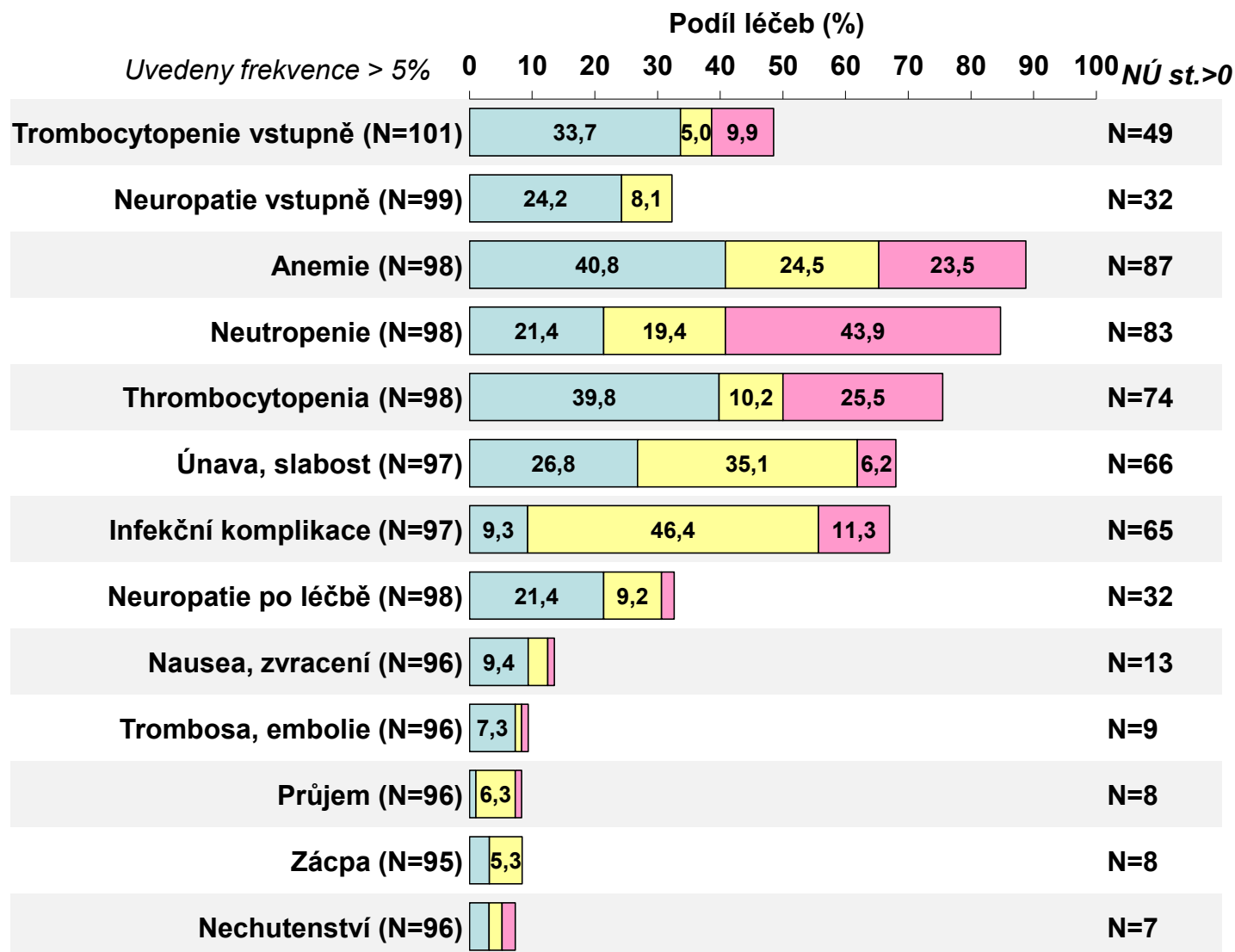
Doba na léčbě



Délka léčby (měsíce)	
N	113
průměr (SD)	5.4 (4.4)
medián	4.4
min-max	0.0–25.3

Všechny léčby (N = 113)

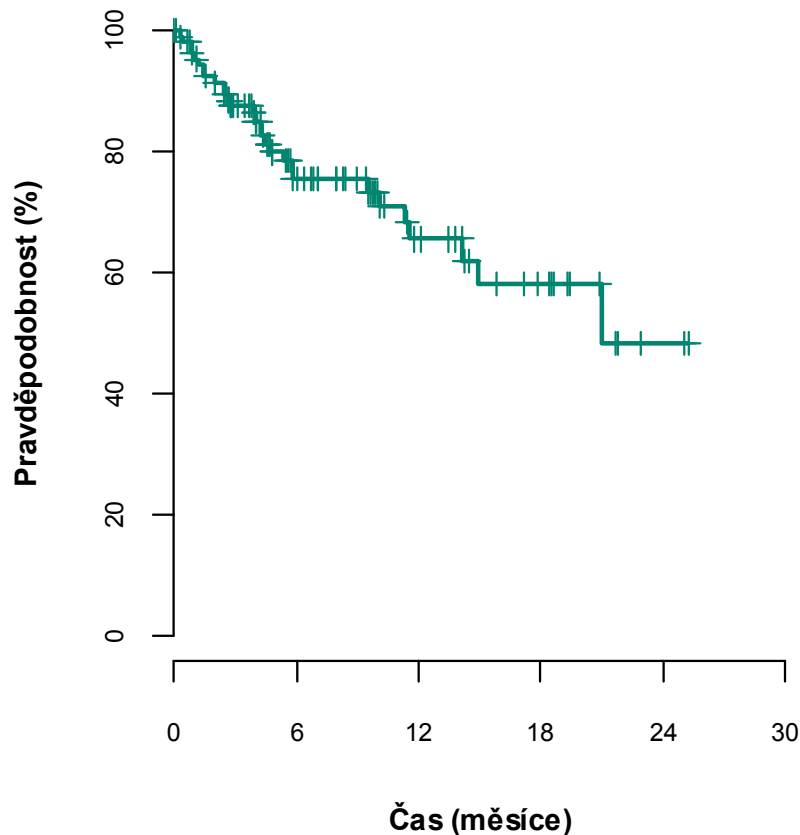
Toxicita léčby



Léčebné intervaly I

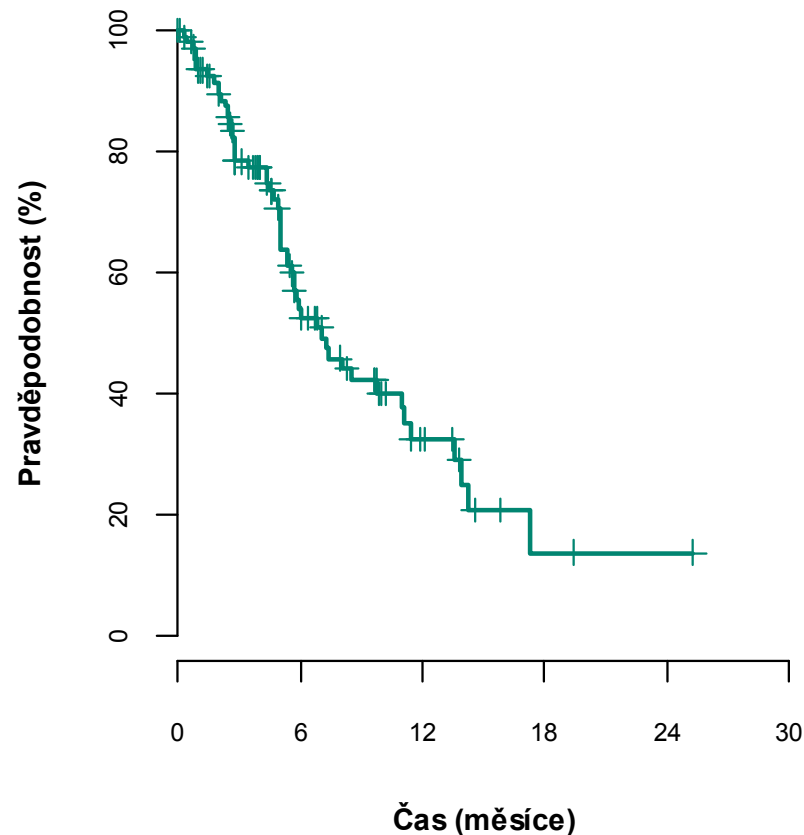
Všechny léčby (N = 113)

OS od zahájení aktuální léčby



OS od zah. léčby	N = 113
Medián (95% IS)	21.0 (-)
6 m. % (95% IS)	75.5 (64.8–83.3)
12 m. % (95% IS)	65.6 (52.0–76.2)
24 m. % (95% IS)	48.5 (26.7–67.3)

TTP



TTP	N = 113
Medián (95% IS)	7.1 (4.9–9.3)
6 m. % (95% IS)	54.1 (42.7–64.3)
12 m. % (95% IS)	32.7 (21.0–44.9)
24 m. % (95% IS)	13.8 (3.6–30.8)

