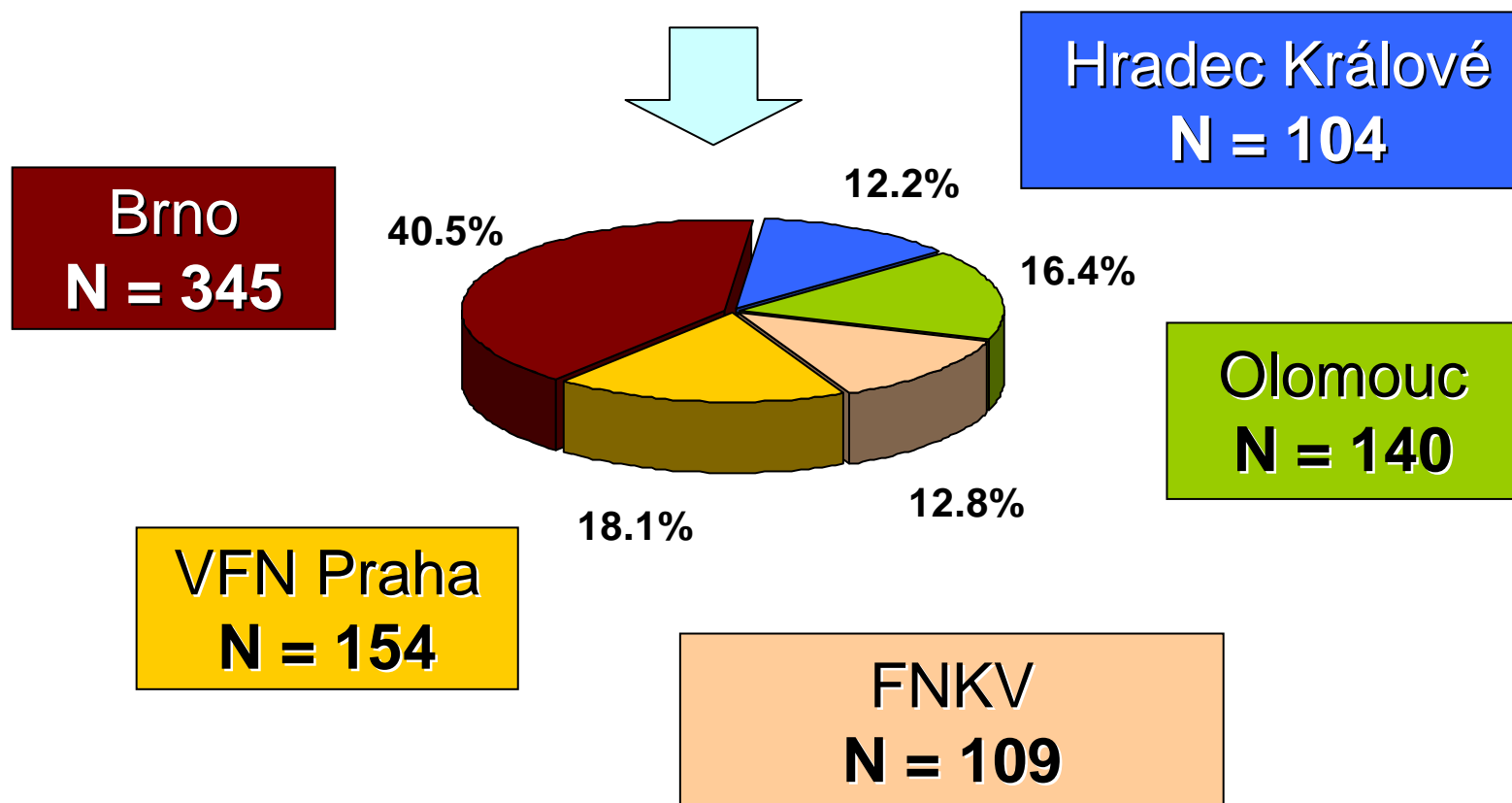

Velcade ČR

Léčebné výsledky a komplikace
Srovnání referenčních a regionálních center

Statistická analýza 974 pacientů
2008 – 06/2011

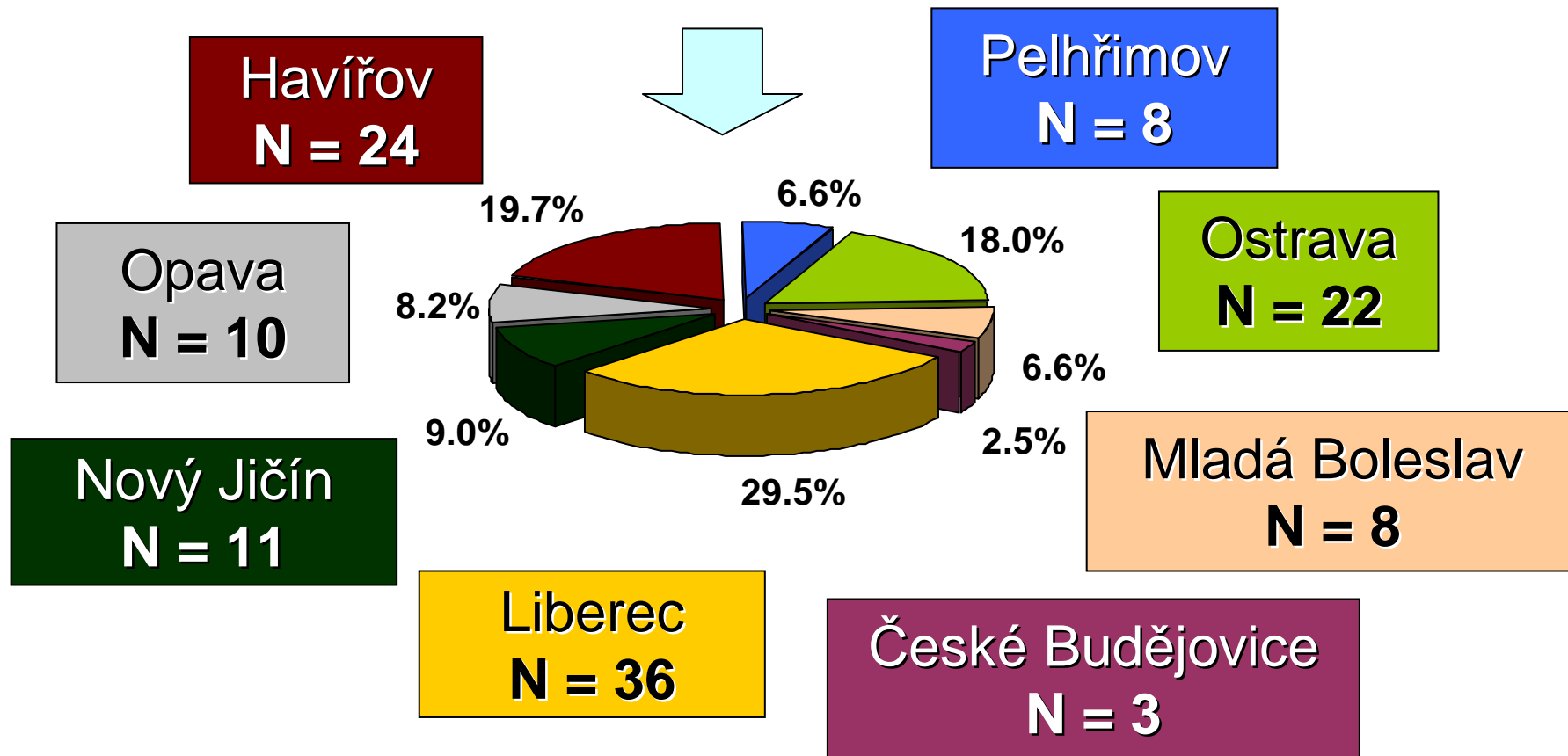
Pacienti v referenčních centrech

Celkový počet záznamů
N = 852



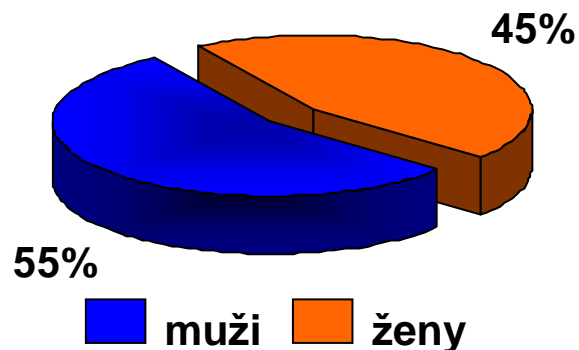
Pacienti v regionálních centrech

Celkový počet záznamů
N = 122

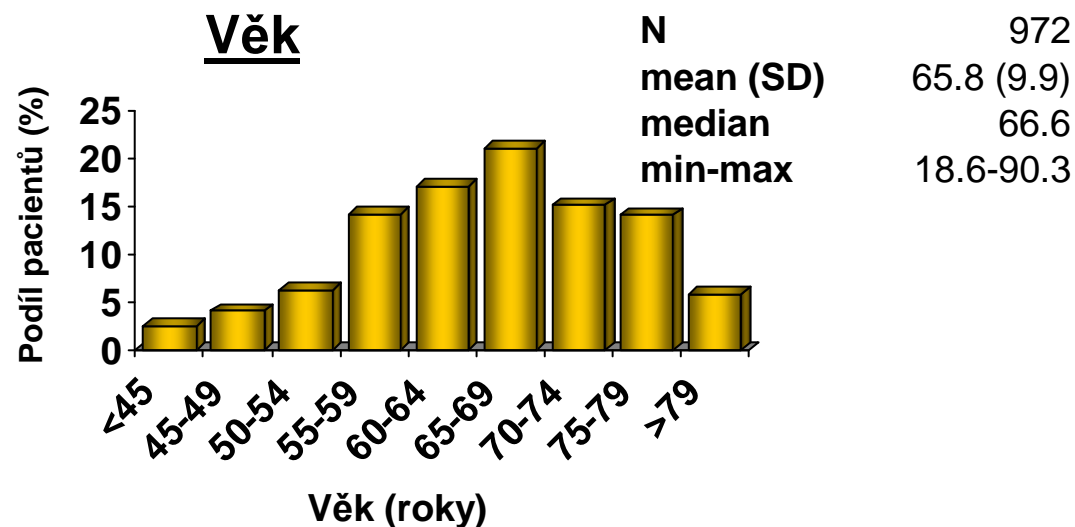


Základní charakteristika souboru

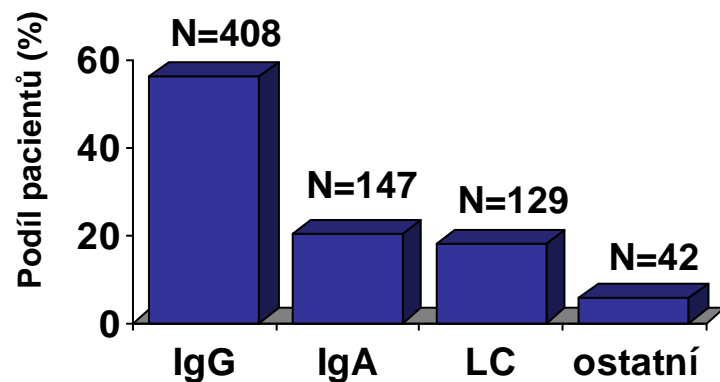
Pohlaví



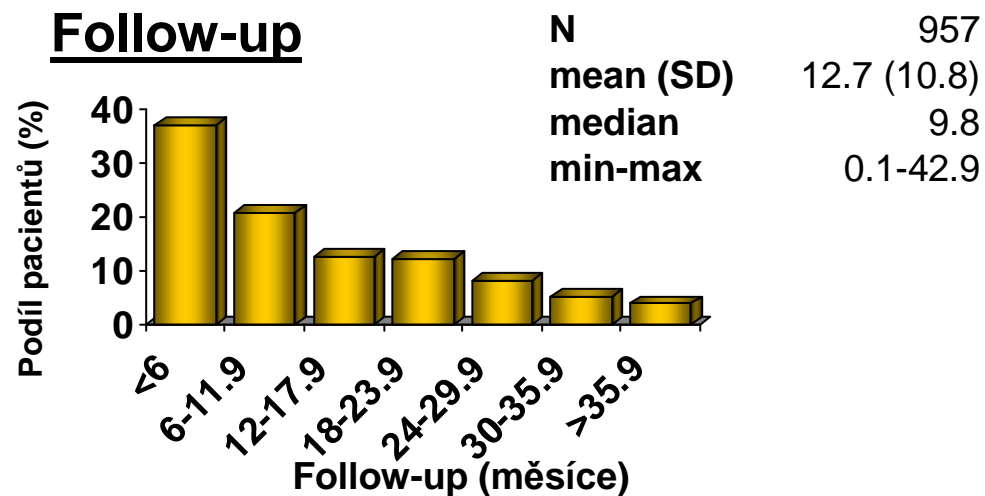
Věk



Typ paraproteinů

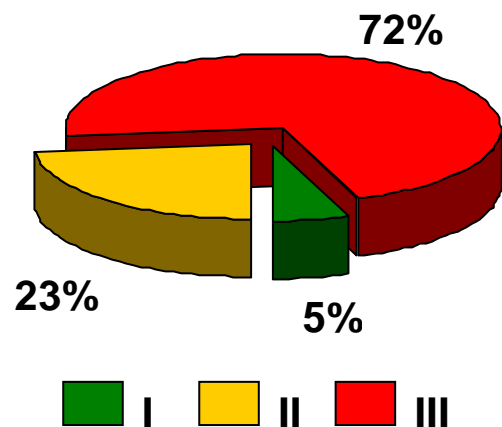


Follow-up

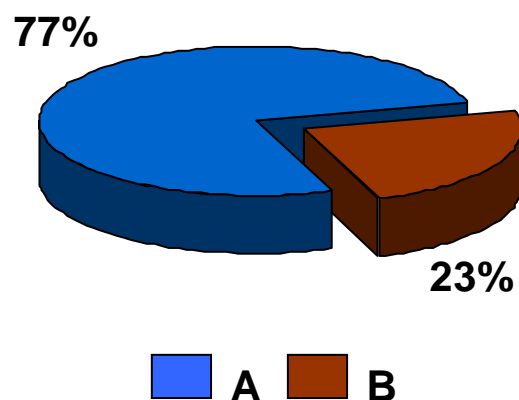


Základní charakteristika souboru (zahájení aktuální léčby)

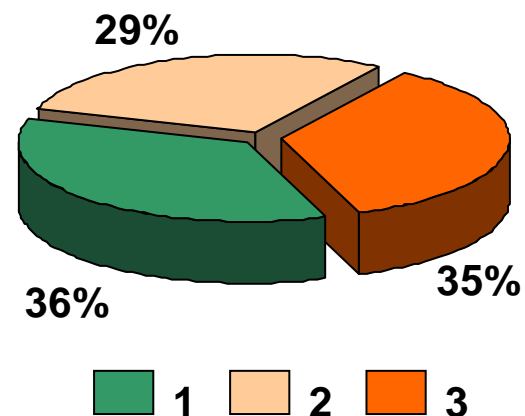
Stádium D-S



Stádium A-B

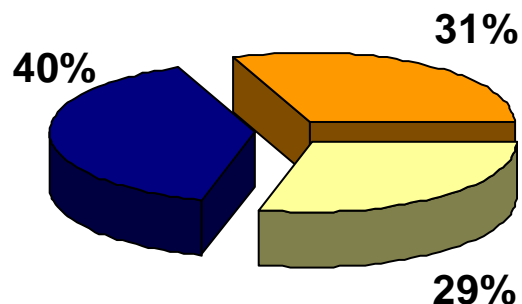


Stádium ISS



Před zahájením aktuální léčby

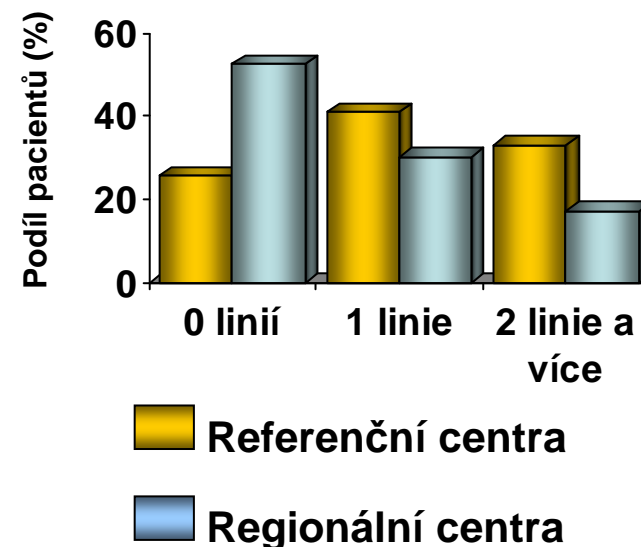
Počet předchozích linií



0 linií
 1 linie
 2 linie a více

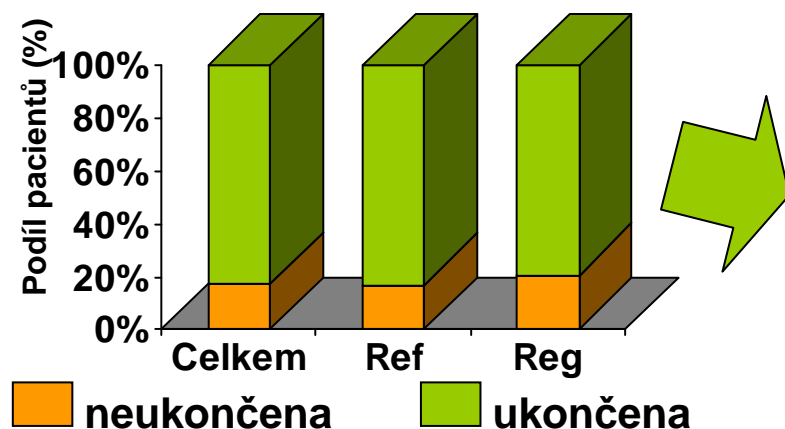
	Celkem	Referenční centra	Regionální centra
mean (SD)	1.2 (1.2)	1.3 (1.2)	0.7 (0.9)
median	1.0	1.0	0.0
min-max	0.0-8.0	0.0-8.0	0.0-4.0

Počet předchozích linií		Referenční centra	Regionální centra
0 linií	283 (29.1%)	219 (25.7%)	64 (52.5%)
1 linie	387 (39.7%)	350 (41.1%)	37 (30.3%)
2 linie	179 (18.4%)	163 (19.1%)	16 (13.1%)
3 linie	74 (7.6%)	70 (8.2%)	4 (3.3%)
4 linie	26 (2.7%)	25 (2.9%)	1 (0.8%)
5 linií	17 (1.7%)	17 (2.0%)	0 (0.0%)
6 linií	6 (0.6%)	6 (0.7%)	0 (0.0%)
7 linií	1 (0.1%)	1 (0.1%)	0 (0.0%)
8 linií	1 (0.1%)	1 (0.1%)	0 (0.0%)

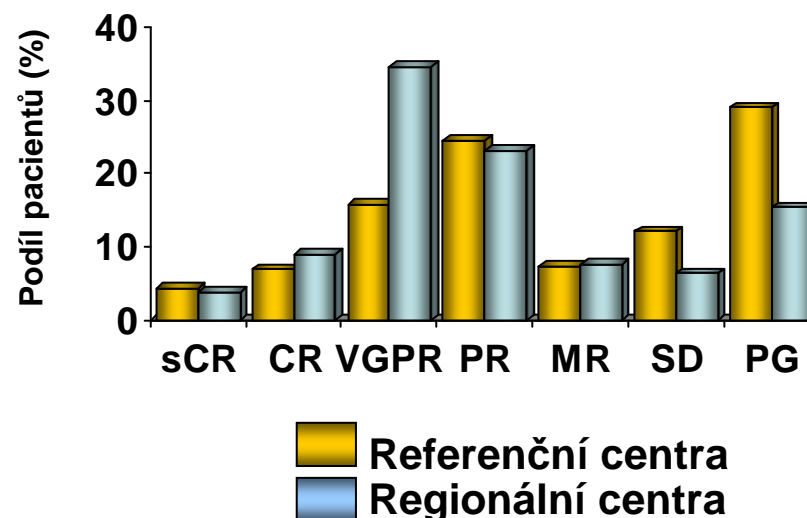


Průběh léčby

Léčba



Léčebná odpověď



Léčebná odpověď		Referenční centra	Regionální centra
sCR	31 (4.3%)	28 (4.4%)	3 (3.8%)
CR	52 (7.2%)	45 (7.0%)	7 (9.0%)
VGPR	128 (17.8%)	101 (15.7%)	27 (34.6%)
PR	175 (24.3%)	157 (24.4%)	18 (23.1%)
MR	54 (7.5%)	48 (7.5%)	6 (7.7%)
SD	83 (11.5%)	78 (12.1%)	5 (6.4%)
PG	198 (27.5%)	186 (28.9%)	12 (15.4%)

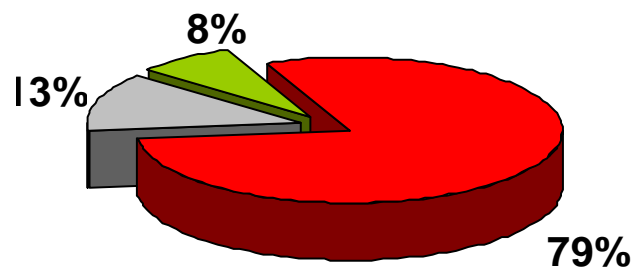
	Celkem	Ref	Reg
ORR	386 (53.5%)	331 (51.5%)	55 (70.5%)
CBR	440 (61.0%)	379 (58.9%)	61 (78.2%)

ORR = léčebná odpověď PR a lepší

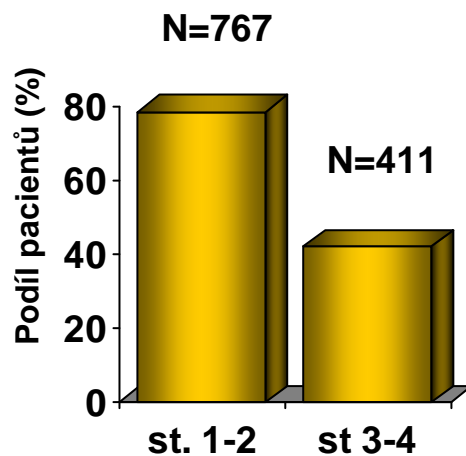
CBR = léčebná odpověď MR a lepší

Nežádoucí příhody

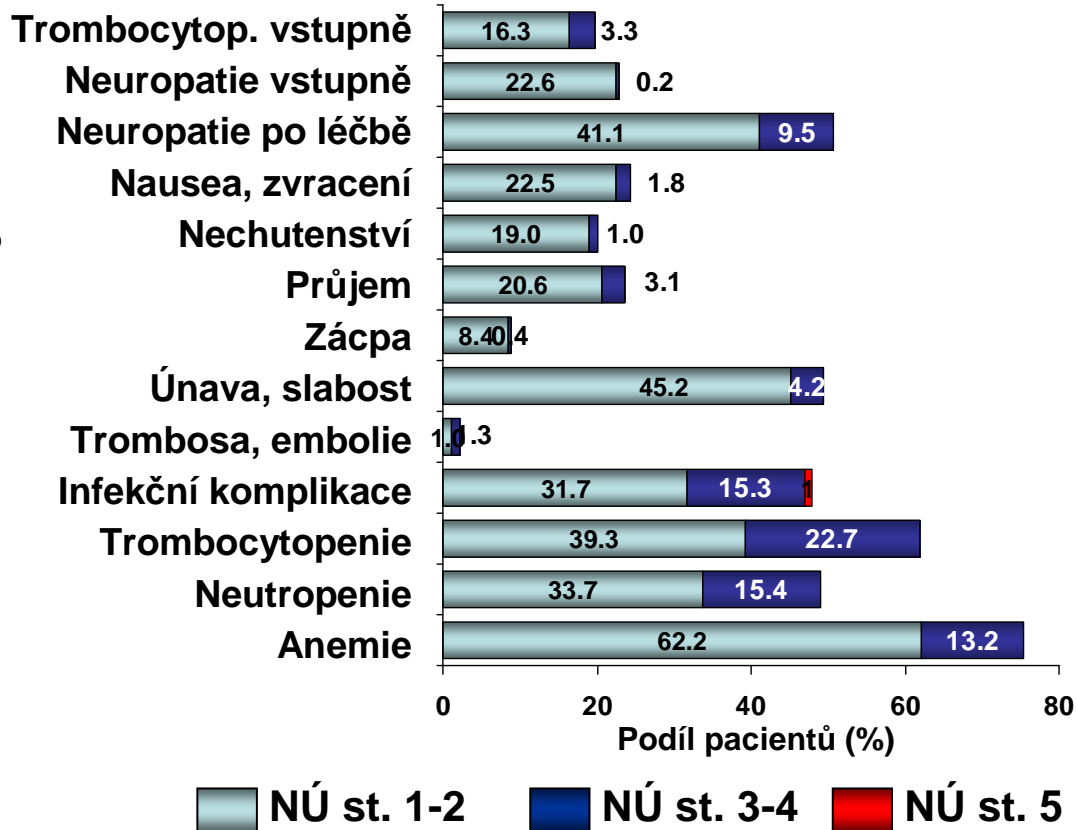
Výskyt



ne ano neuvedeno

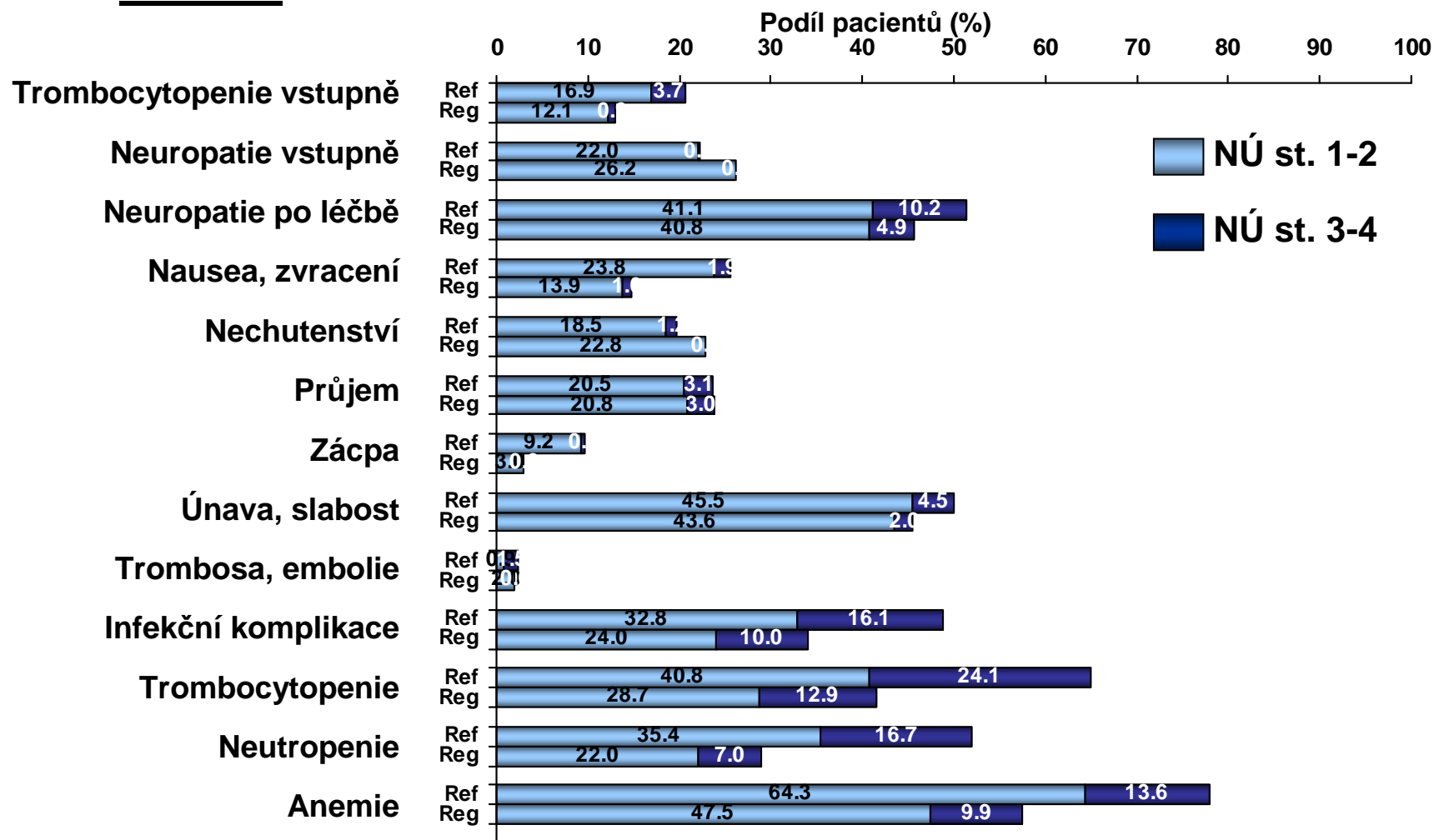


Přehled

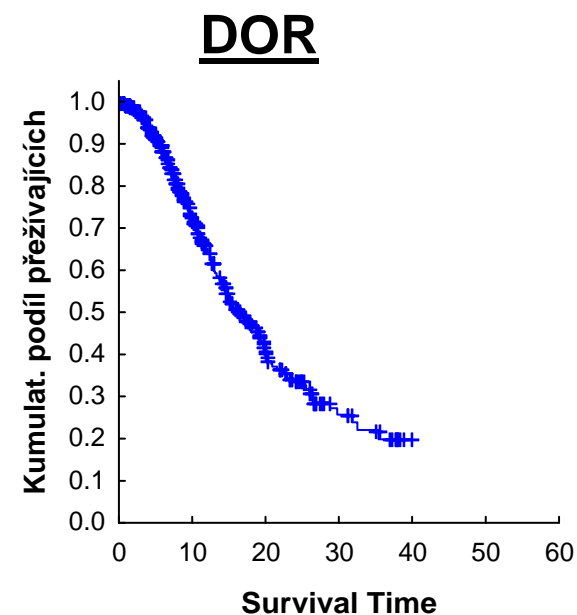
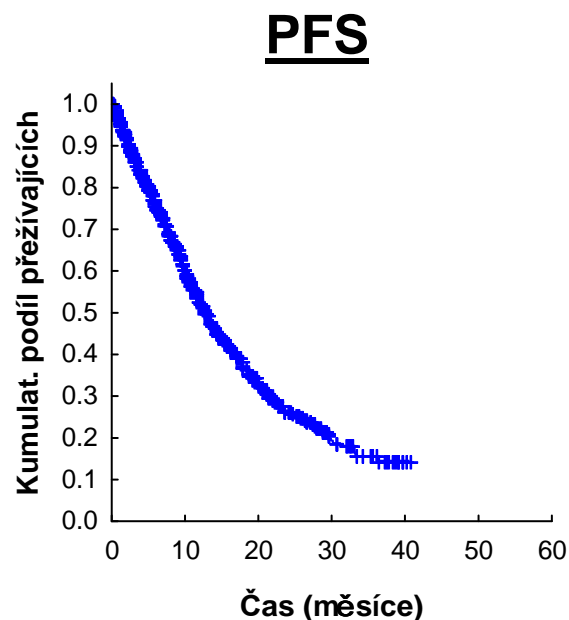
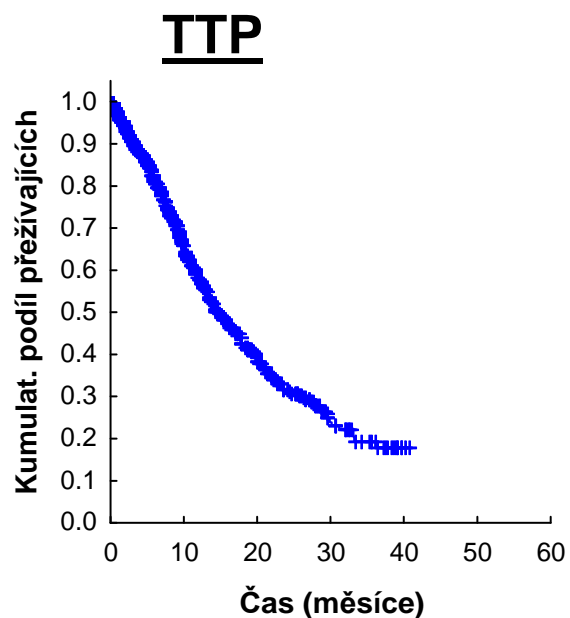


Nežádoucí příhody

Přehled

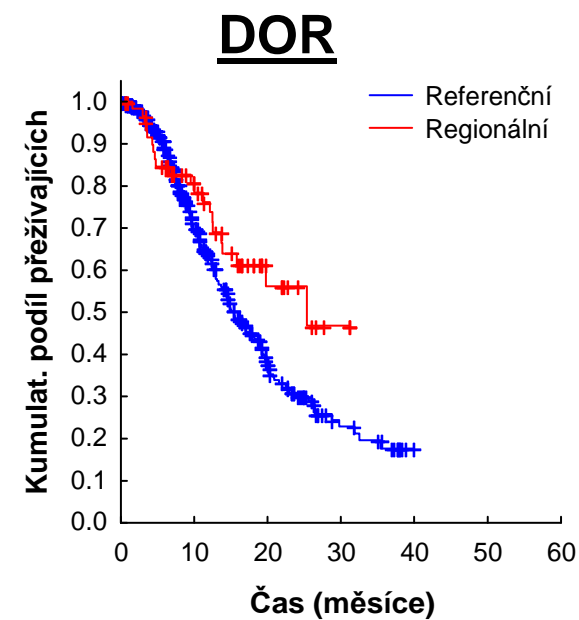
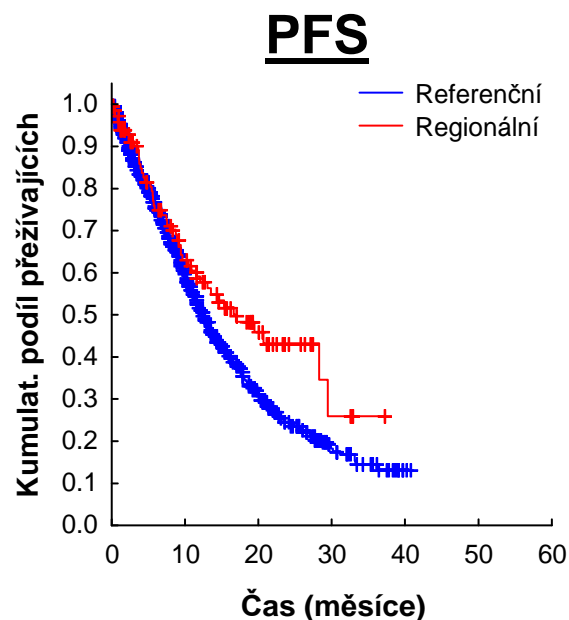
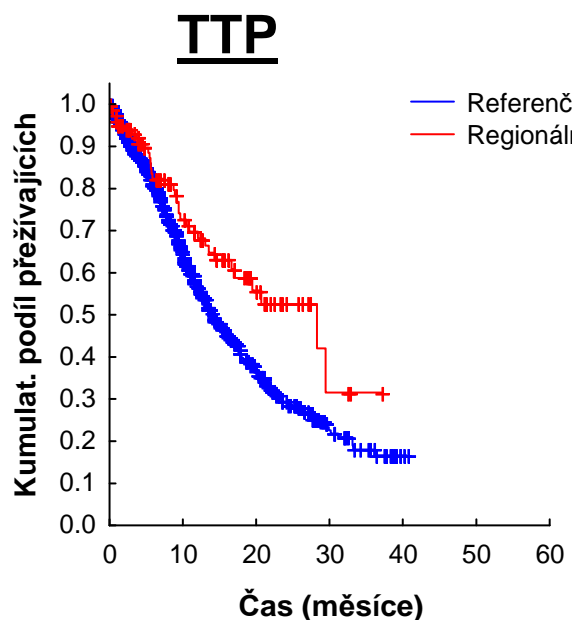


Analýza přežití



	TTP	PFS	DOR
N	956	956	445
Medián přežití	14.7 měsíce	12.6 měsíce	16.3 měsíce
Jednoleté přežití	57.9%	52.3%	65.1%
5-95% IS	54.2-61.7%	48.7-56.0%	59.9-70.3%

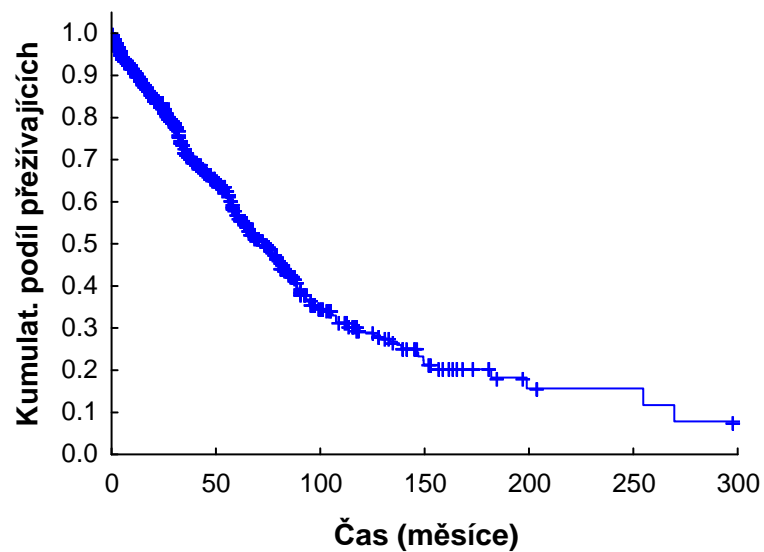
Analýza přežití



	TTP		PFS		DOR	
	Referenční centra	Regionální centra	Referenční centra	Regionální centra	Referenční centra	Regionální centra
N	841	115	841	115	382	63
Medián přežití	13.9 měsíce	28.3 měsíce	12.4 měsíce	17.0 měsíce	15.4 měsíce	25.4 měsíce
Jednoleté přežití	56.4%	69.8%	51.4%	59.2%	63.0%	76.2%
5-95% IS	52.3-60.4%	59.7-79.9%	47.5-55.3%	48.9-69.4%	57.2-68.8%	64.7-87.6%

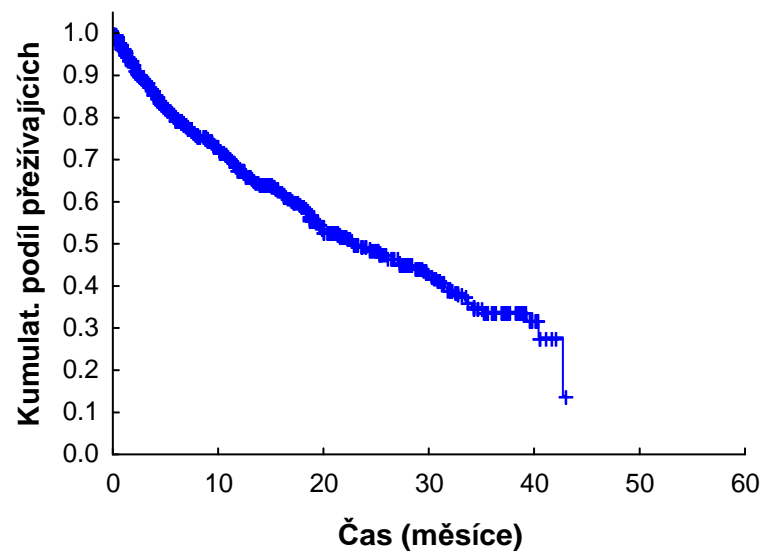
Analýza přežití

OS od diagnózy



	N=953
Medián přežití	73.1 měsíce
Pětileté přežití	57.1%
5-95% IS	53.1-61.2%

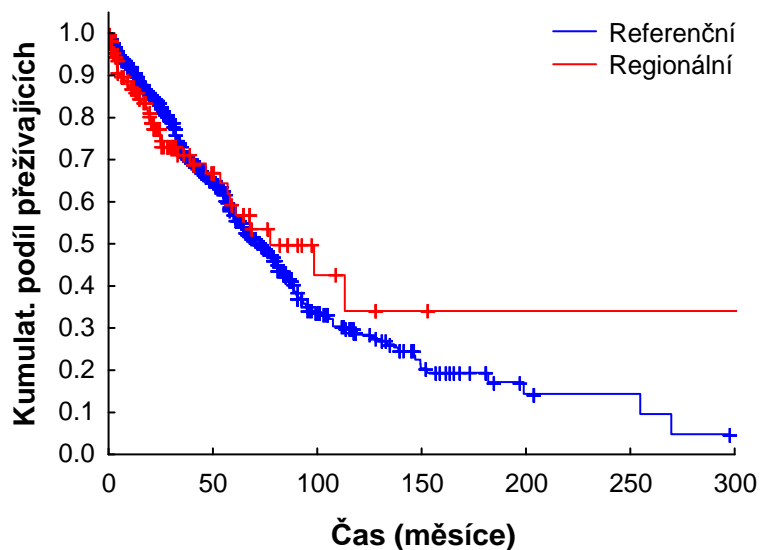
OS od zahájení aktuální léčby



	N=957
Medián přežití	23.1 měsíce
Roční přežití	67.5. %
5-95% IS	64.1-70.8%

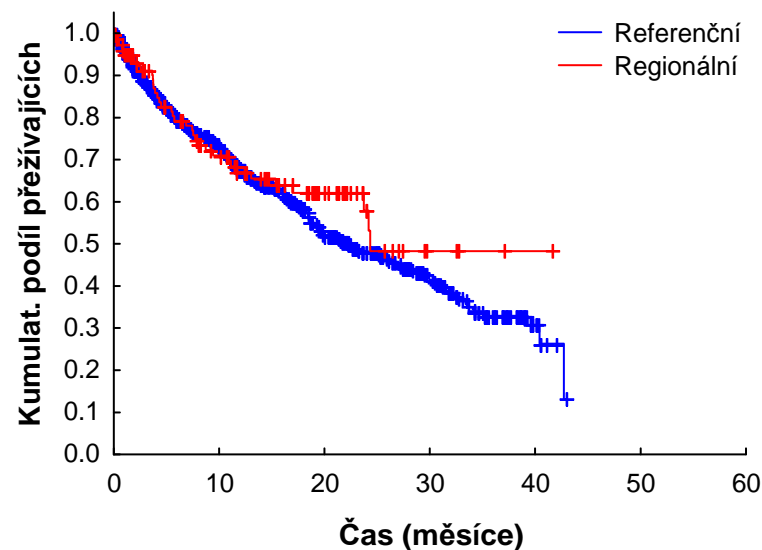
Analýza přežití

OS od diagnózy



	Referenční centra	Regionální centra
N	836	117
Medián přežití	72.3 měsíce	77.5 měsíce
Pětileté přežití	57.1%	59.4%
5-95% IS	52.8-61.4%	46.9-71.9%

OS od zahájení aktuální léčby



	Referenční centra	Regionální centra
N	842	115
Medián přežití	22.2 měsíce	24.3 měsíce
Roční přežití	67.5%	67.1%
5-95% IS	63.9-71.1%	57.2-76.9%

Závěr



- Vyšší zastoupení pacientů léčených v první linii v regionálních centrech (časový posun v dostupnosti Velcade)
- Vyšší zastoupení pacientů s léčebnou odpovědí VGPR a lepší
- Rezultující rozdíly v TTP, PFS a DOR