

Cytogenetická a FISH vyšetření prvozáchtů MM za rok 2004 v ÚLG v Plzni

Skuhrovcová J., Hrubá M., Fischlová H., Harmáčková
L., Zavřelová M., Polatová H.
ÚLG LF UK a FN v Plzni

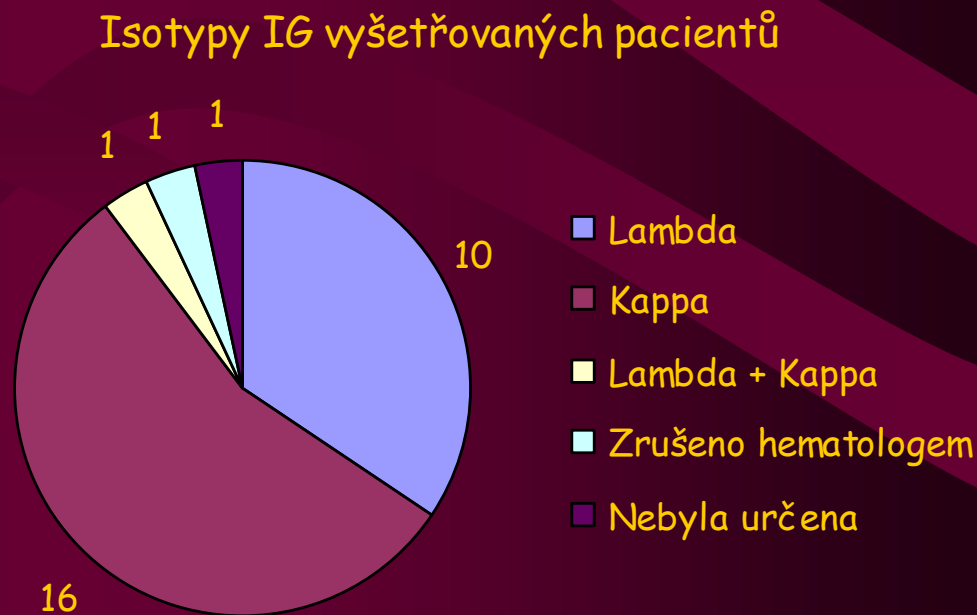
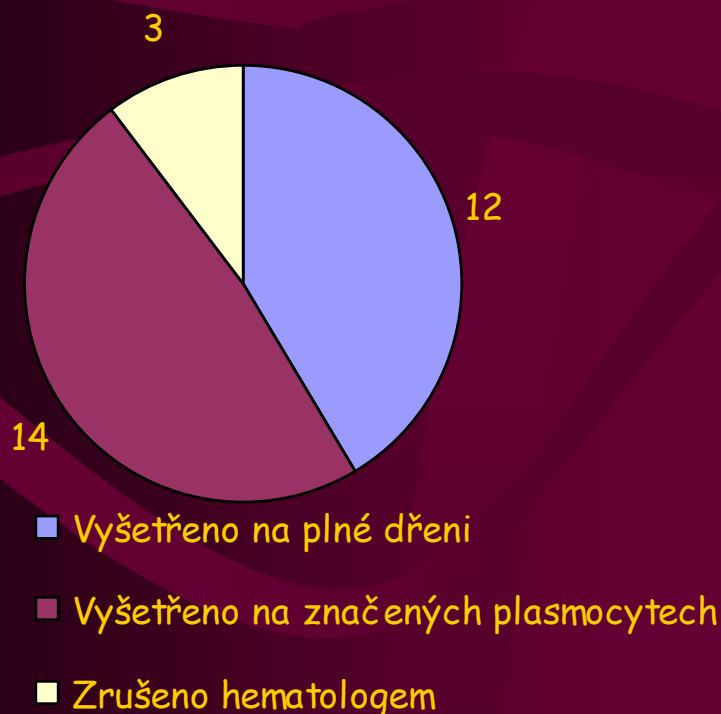
Kritéria zařazení pacientů do vyhodnocení

Počet pacientů s prvozáchytem MM za rok 2004 - 29 (21 mužů, 8 žen)

Zařazení do studie CMG - 9

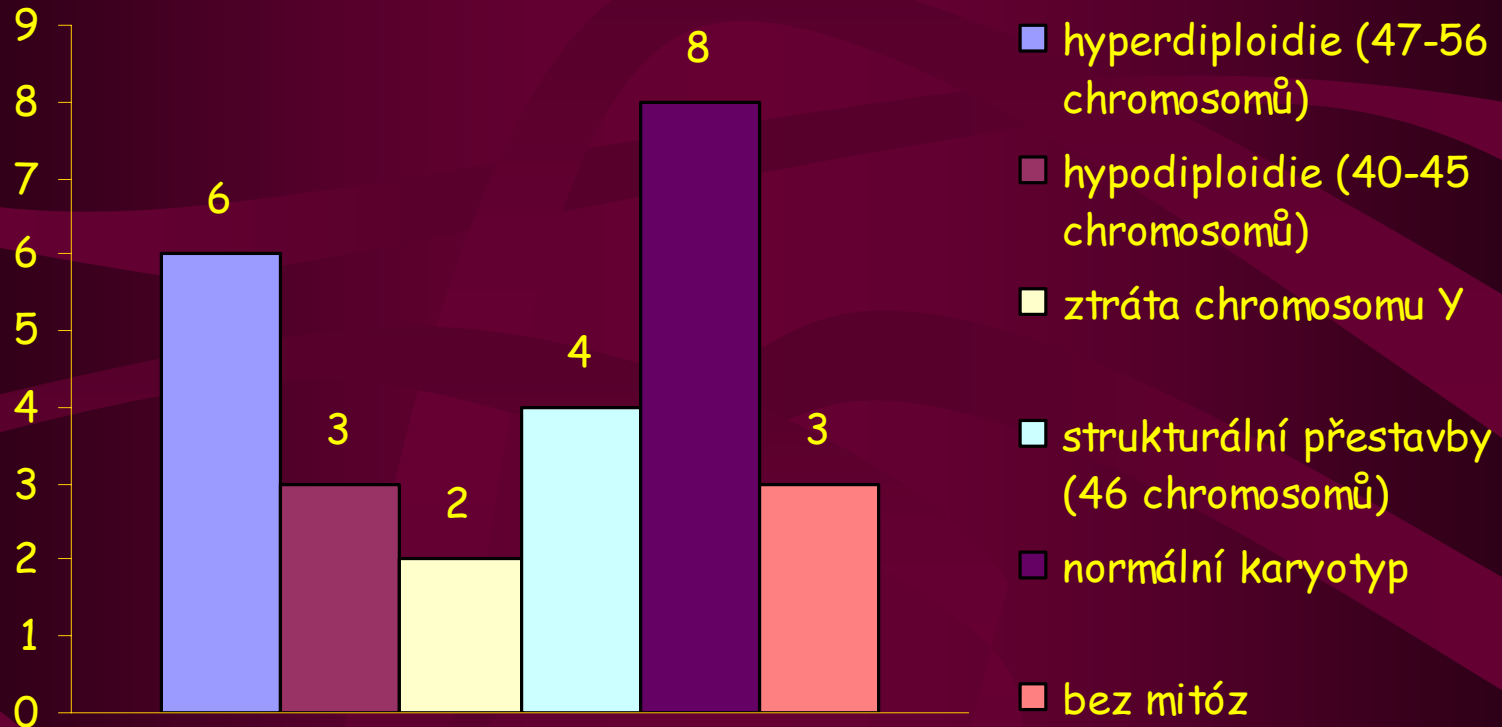
Věkové hranice při prvozáchytu 50 -77let (64let)

Procentuální zastoupení plasmocytů v KD 5 - 100% (48,5%)



Nález z klasické cytogenetiky

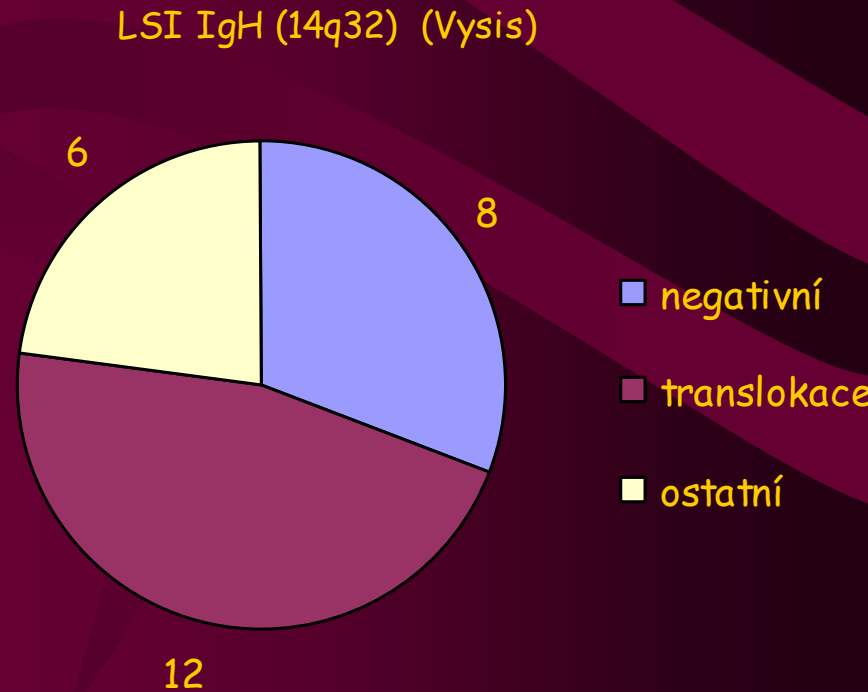
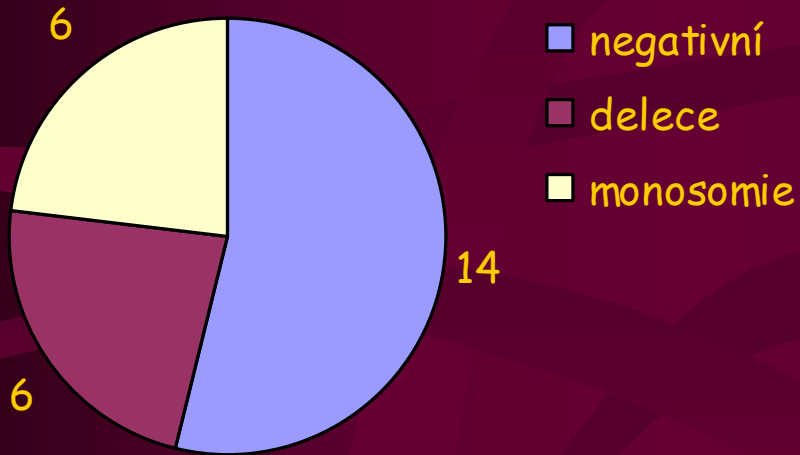
Vyšetřeno 26 pacientů (3 zrušení hematologem)
úspěšnost kultivace 88%; aberantní karyotyp 65%



FISH vyšetření

vyšetřeno 26 pacientů

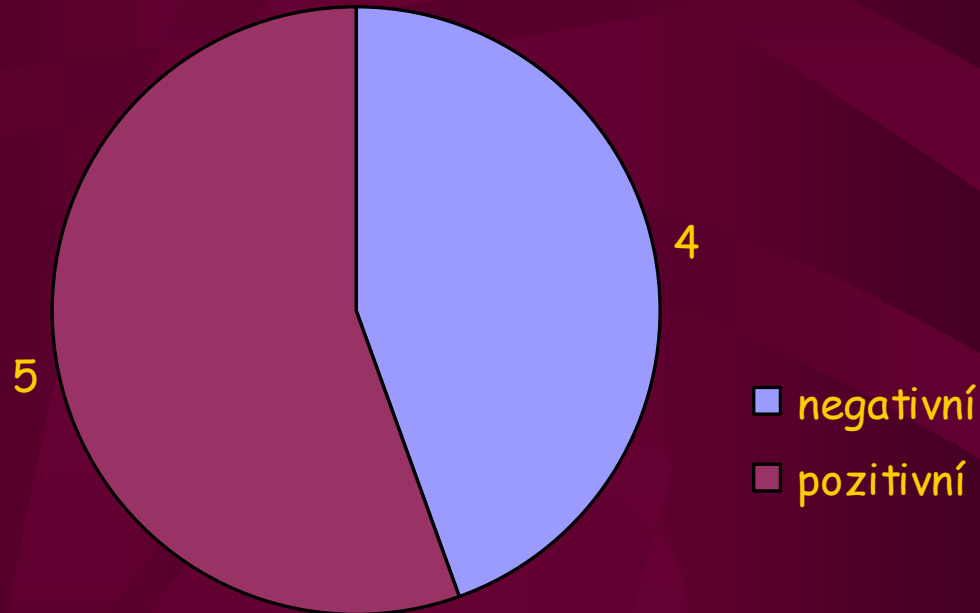
LSI 13q13.4 Deletion Probe (Cytocell)
LSI 13q34 SG (Vysis) LSI 13/RB-1 SO Probe (Vysis)



FISH vyšetření

vyšetřeno 9 pacientů s 14q32 pozitivitou

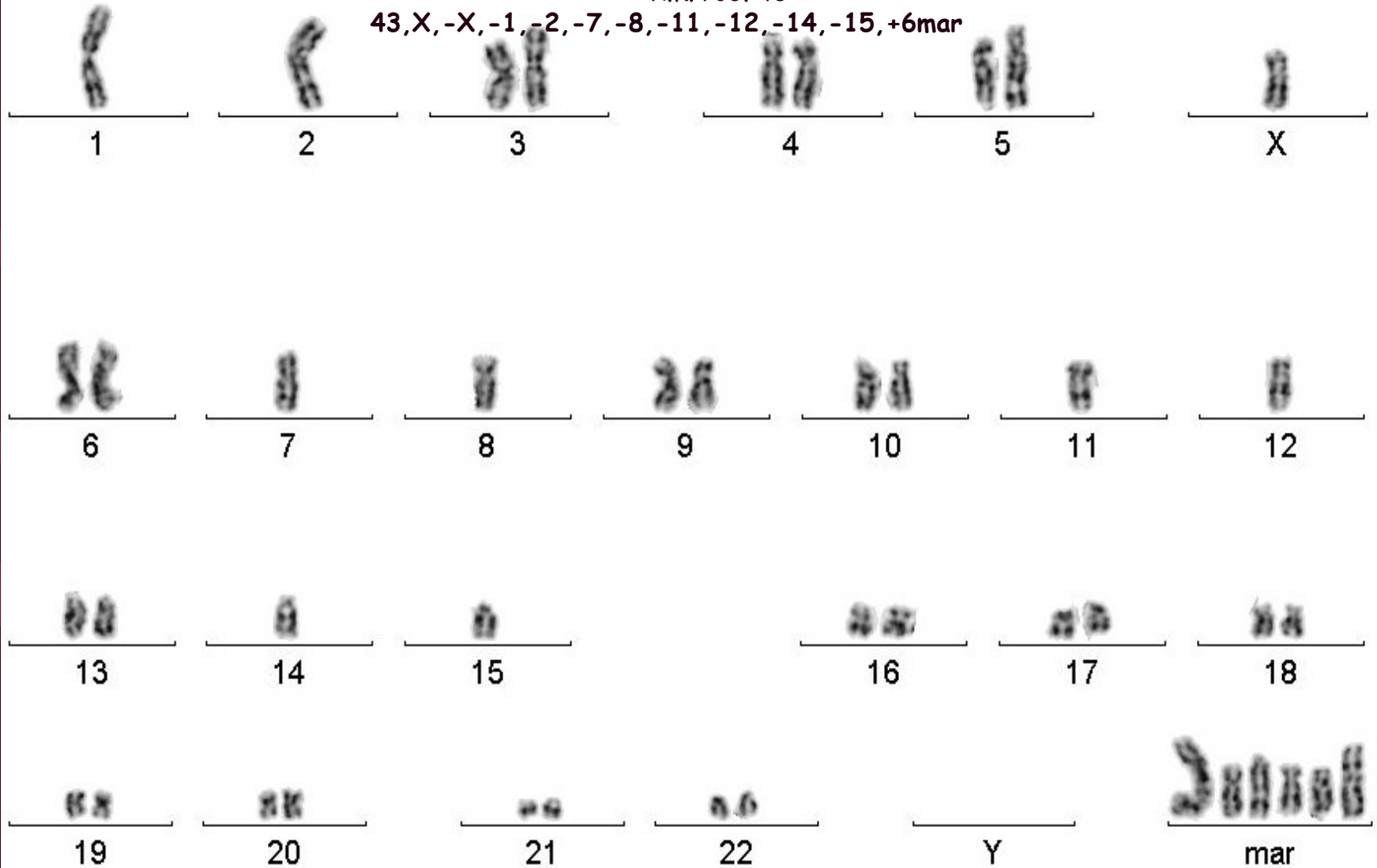
LSI IgH/FGFR3 t(4;14) DC/DF (Vysis)



G band

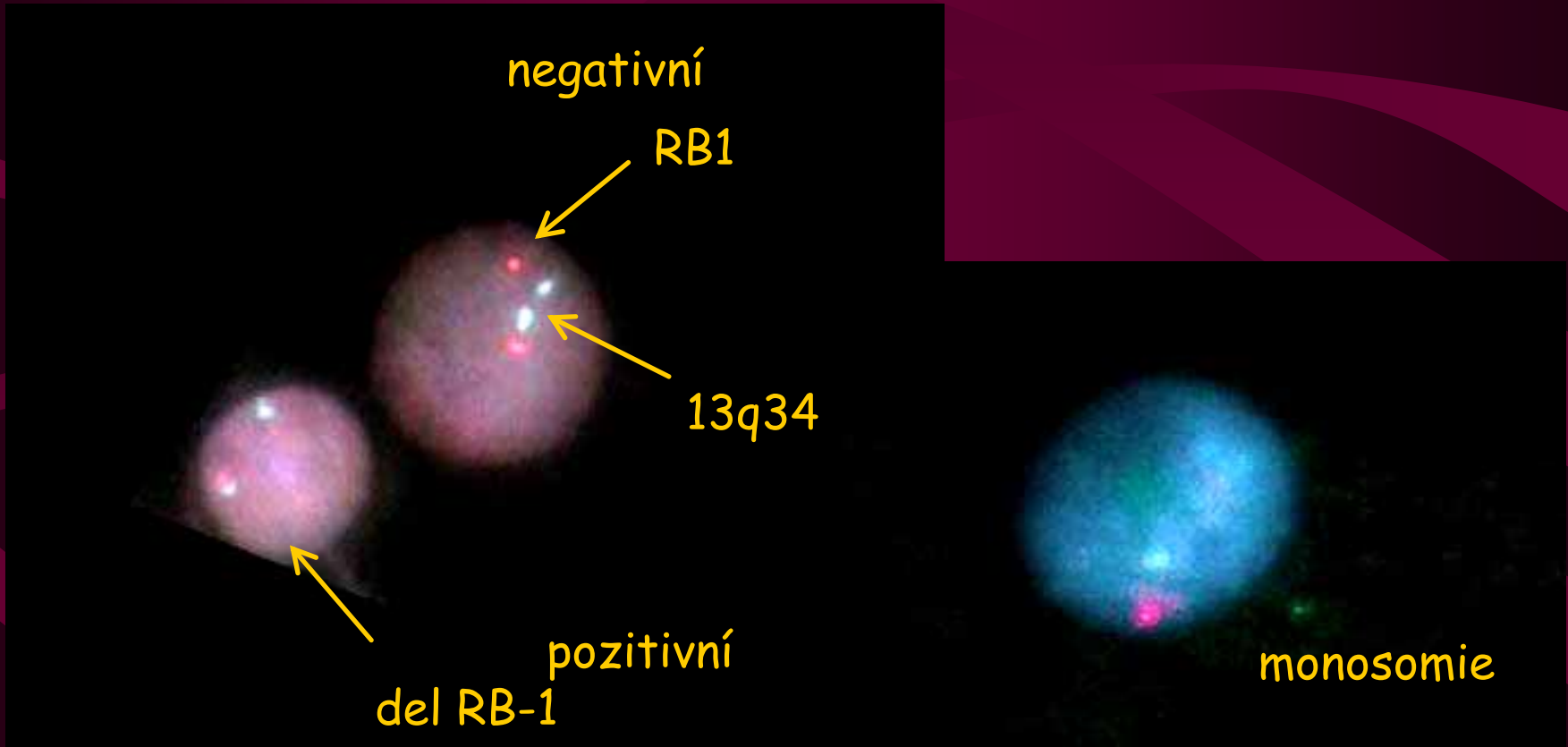
R.K. roč. 40

43,X,-X,-1,-2,-7,-8,-11,-12,-14,-15,+6mar



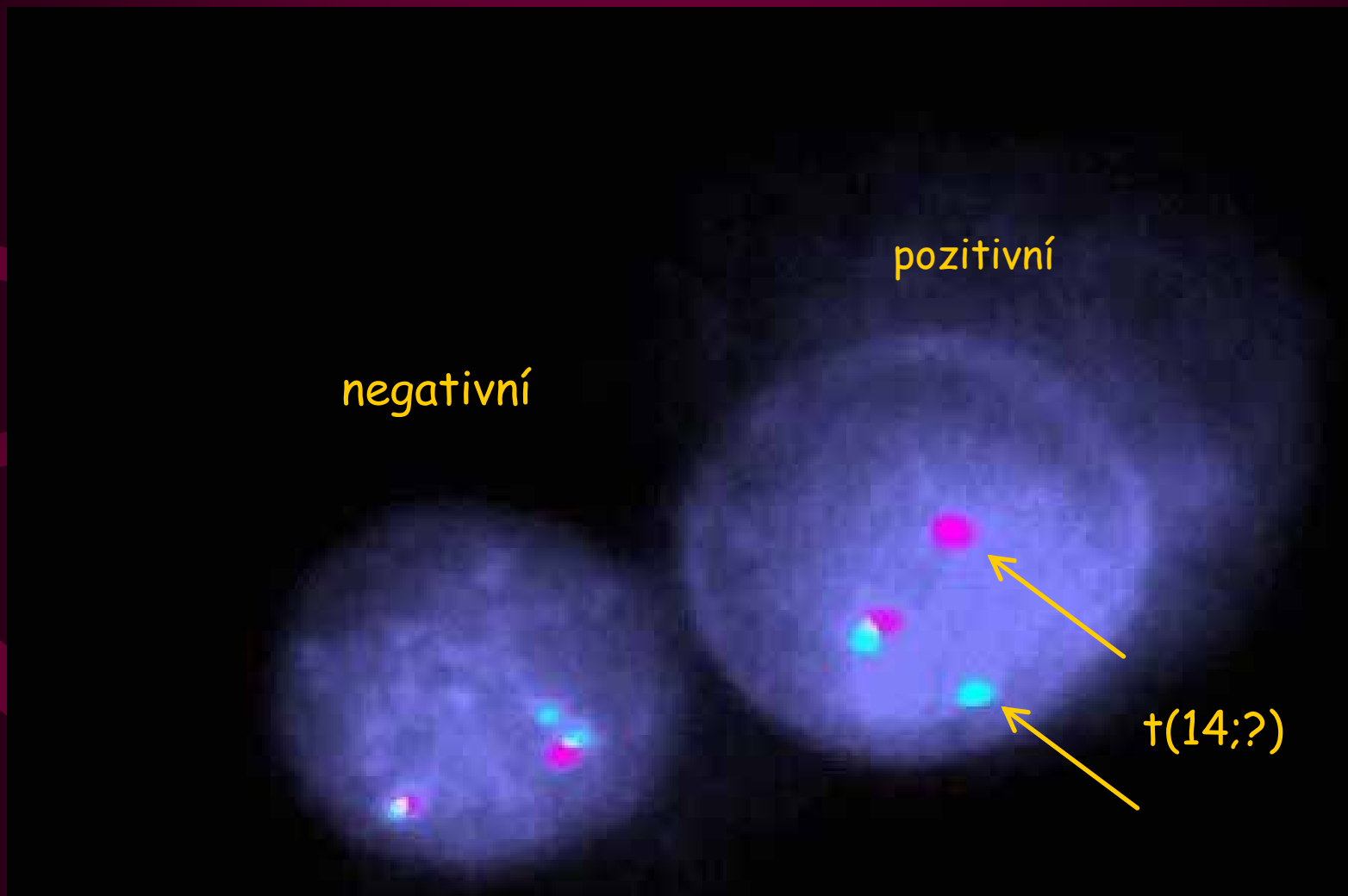
FISH -Fluorescenční in situ hybridizace

LSI 13/RB1 a 13q34 SG/SO



FISH -Fluorescenční in situ hybridizace

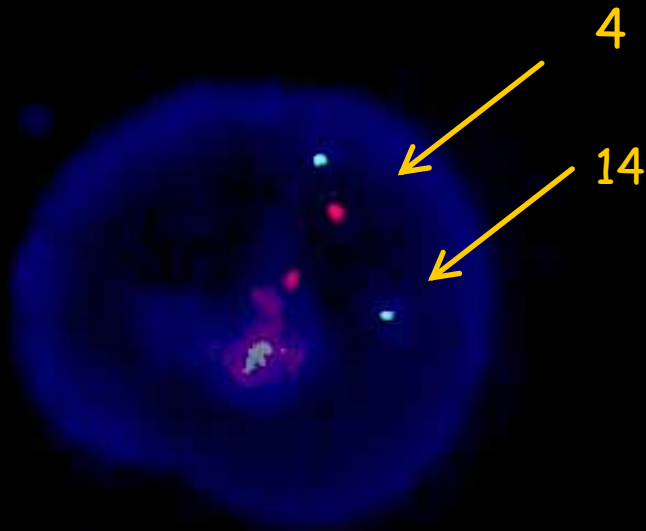
LSI IgH Dual Color Break Apart Probe



FISH -Fluorescenční in situ hybridizace

LSI IgH/FGF3 t(4;14) Dual Color/Dual Fusion

negativní



pozitivní



Závěr

- Zavedení imunoznačení plasmocytů - metoda je v přítomnosti v naší laboratoři rutinně využívána
- Úspěšnost kultivace je 88%, karyotyp s patolog. nálezem u 65%.
FISH přestavby v oblasti 13q14 (delece, monosomie) jsou v 46% pozitivní (12 pacientů).
FISH přestavby v oblasti 14q32 jsou v 69% pozitivní (18 pacientů).
- Dovyšetřit pacienty s pozitivní přestavbou v oblasti 14q32, translokační sondou t(11;14) - dodání domluveno s CNC Praha. (12 pacientů)
- Rozšířit soubor pacientů, v rámci několikaletého trvání grantu.
- Práce je zpracována v rámci grantu IGA MZ NR/8183-4

Děkuji za pozornost

Poděkování :

Doc. RNDr. J. Reischigovi CSc.

(katedra biologie - LF) za zapůjčení filtru MWU

MUDr. M. Schützové (HOO - FN Plzeň)