



AUKCE OBRAZŮ

Vážení přátelé,

nadační fond České myelomové skupiny podporuje boj odborníků i společnosti proti mnohočetnému myelomu, druhému nejčastějšímu krevnímu nádoru. Jedním z jeho klíčových posláních je pomoc pacientům s mnohočetným myelomem.

V péči o tyto pacienty už dosáhl určitého úspěchu. V loňském roce realizoval projekt vzorové čekárny ve Fakultní nemocnici Brno, vydal první číslo Občasníku - informačního zpravodaje určeného jak pacientům, tak i jejich rodinným příslušníkům a rovněž se podílel na reedici brožury pro nemocné a jejich příbuzné. Důraz na kvalitní informovanost a edukaci nemocných vhodně doplňují informace dostupné na internetových stránkách (www.myeloma.cz), včetně nově aktivované „horké linky“ pro nemocné s tímto onemocněním.

Dalším nosným programem nadačního fondu je podpora výzkumu, zvláště pak vývoje protinádorové vakcíny. Na podzim loňského roku byla v Brně provedena klinická podání protimyelomové vakcíny, která byla jako první protinádorová vakcína vyrobená v České republice. Byla připravena týmem odborníků z Fakultní nemocnice Brno a Lékařské fakulty MU v Brně. Jsme rádi, že nadační fond se na tomto projektu podílí. Tato vakcína je jen první krůček na velmi dlouhé trati.

Na podporu tohoto výzkumu se nadační fond České myelomové skupiny rozhodl pro uspořádání veřejné aukce uměleckých děl. Oslovili jsme brněnské profesionální i amatérské výtvarníky a požádali je o podporu našeho projektu. Výsledek leží před vámi.

Naše poděkování tedy patří těmto autorům za jejich ochotu nás podpořit. Dále bychom chtěli poděkovat managementu divadla Husa na provázku a vedení divadla, že nám pomohli tuto aukci zrealizovat. Rovněž náš dík náleží i Brněnské kapitálové spol. s r.o., která pro nás tuto aukci technicky zabezpečuje. A také všem ostatním, kteří se na této akci podíleli.



Doc. ak. mal. Vladimír Drápal, Červený kůň, 40 x 31 cm, malba na skle, 2003
Cena: 4000



Eva Serbová, Hora poznání, 50 x 40 cm, olej na šepsované lepence, 2002
Cena: 2500



Eva Serbová, Fantazie, 45 x 38 cm, olej na šepsované lepence, 2003
Cena: 2500



Prof. Stanislav Ille, Ponoření do tajemství, 50 x 70 cm, olej na šepsované lepence, 1995
Cena: 12000



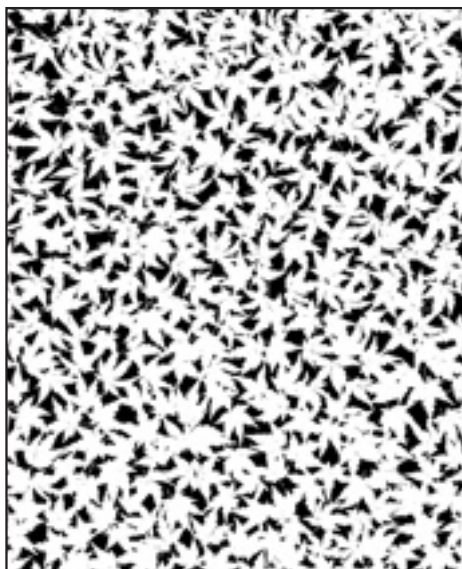
Prof. ak. mal. Leonid Ochryňuk, Bez názvu, 80 x 60 cm, akryl na plátně, 2003
Cena: 12000



Prof. ak. mal. Leonid Ochryňuk, Podivné vymezení, 80 x 60 cm, akryl na plátně, 2003
Cena: 12000



Pavel Hayek, Rostlinné motivy, 60 x 50 cm, sedigrafie, 1996
Cena: 2500



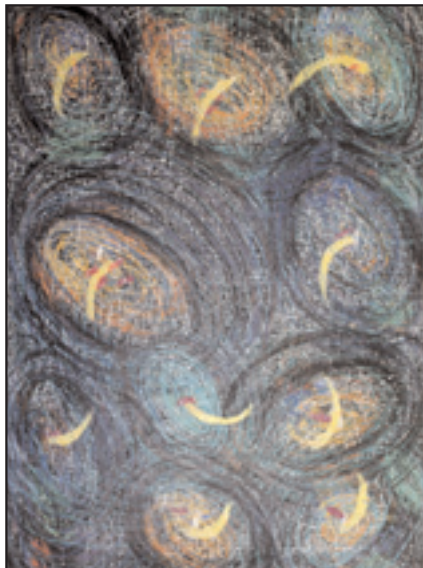
Pavel Hayek, Rostlinné motivy, 60 x 50 cm, sedigrafie, 1996
Cena: 2500



Doc. ak. mal. Ivan Kříž, Velká ohrada, 70 x 100 cm, akryláta, tempera, 2004
Cena: 10000



Doc. ak. mal. Ivan Kříž, Lámání linek, 70 x 100 cm, akryláta, tempera, 2004
Cena: 9000



Bohuslava Olešová, Z cyklu Žízeň nekonečna, 105 x 78 cm, kombinovaná technika, 2001-3
Cena: 4000



Bohuslava Olešová, Z cyklu Žízeň nekonečna, 105 x 78 cm, kombinovaná technika, 2001-3
Cena: 4000



Libor Jaroš, Pod podlahou podlahy, 70 x 70 cm, akryl, 1999
Cena: 9000



Libor Jaroš, Montérove modré odpoledne, 45 x 45 cm, akryl, 1999
Cena: 7000



Martina L. Švarcová, Energie, 60 x 30 cm, olej na šepsované lepence, 2001
Cena: 1200



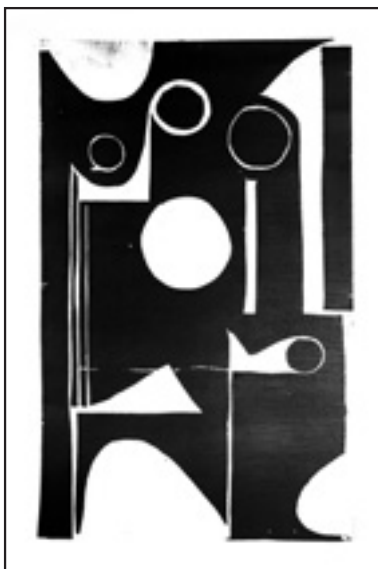
Vlastimil Zábranský, Děkuji za pozornost. Na viděnou!, 52 x 45 cm, olej, 2004
Cena: 20000



Ing. Libor Teplý, Tma a světlo, 90 x 75 cm, adjustovaná fotografie, 1995/99
Cena: 10000



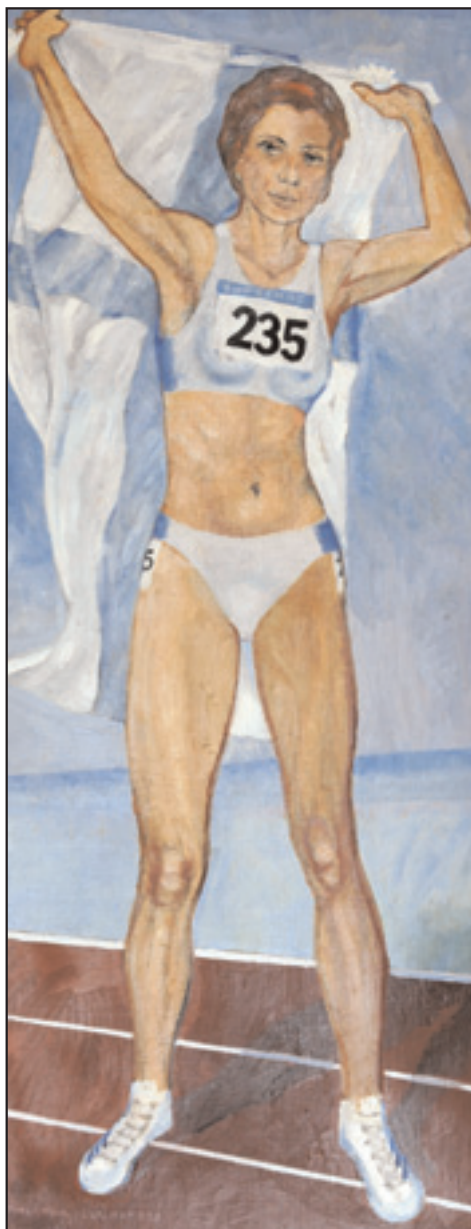
Prof. ak. mal. Dalibor Chatrný, Signály, 80 x 54 cm, dřevořez na papíře, 1962
Cena: 6000



Prof. ak. mal. Dalibor Chatrný, Signály, 69 x 43,5 cm, dřevořez na papíře, 1962
Cena: 6000



Ak. mal. Martin Zálešák, Fazole, 36 x 36 cm, kombinovaná technika, 2004
Cena: 6000



Roman Skalický, Finlandia, 75 x 31 cm, olej, 2003
Cena: 1200



Ak. mal. Jan Rajlich, Zkřížení, 60 x 60 cm, koláž na překližce, 1990
Cena: 10000



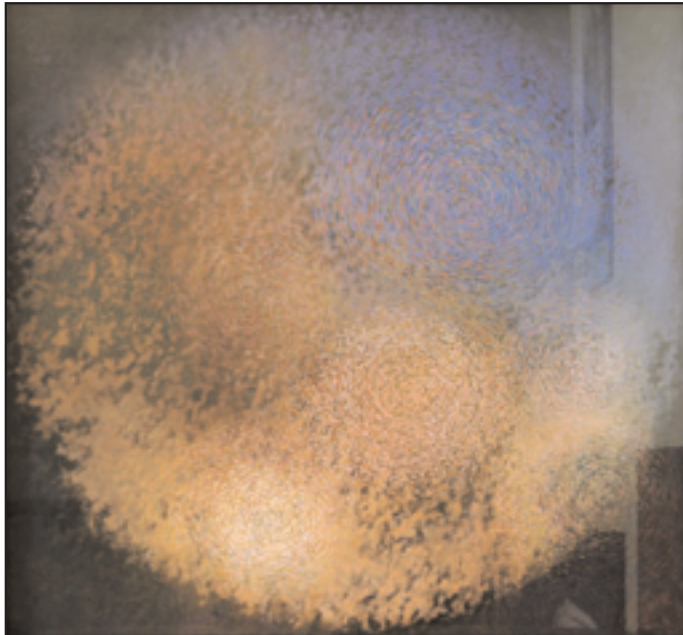
Ak. mal. Jaroslav Škarohlíd, Z cyklu Podzimní zahrady 60 x 60 cm,
olej na šepsované lepence, 2003
Cena: 3000



Ak. mal. Jan Rajlich, Motiv z Hané u Vyškova, 20 x 30 cm, pastel, 1953
Dar pana R. Skalického
Cena: 1200



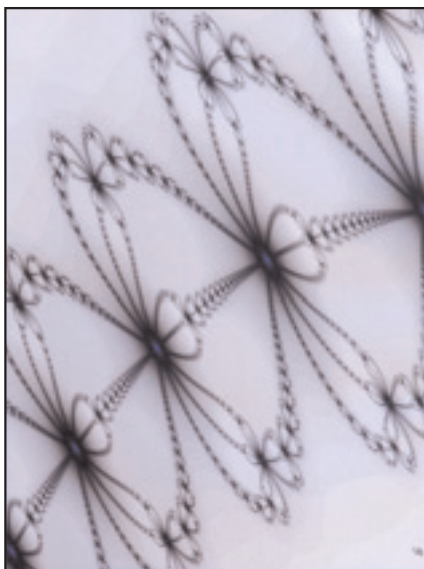
Ak. mal. Oldřich Eichler, „Preludium“ z hudebního cyklu, 40 x 40 cm,
olej na plátně, 2004
Cena: 10000



Bořivoj Doležal, Z cyklu In medias res, 66 x 71 cm, pastel, 2001
Cena: 6000



Prof. Ivo Serba, Fraktátový filigrán I., 35 x 29 cm, počítačová grafika, 2001
Cena: 900



Prof. Ivo Serba, Fraktátový filigrán II., 35 x 29 cm, počítačová grafika, 2001
Cena: 900



Jarmila Lorencová, Dialog s krajinou, 50 x 50 cm, akvarel, 2004
Cena: 4000



Lea Kupčíková, Úsměv ženy, 40,5 x 30 cm, malba na skle, 2003
Cena:



Zdeněk Fuksa, Mostar, Bosna, 31 x 37 cm, lept s akvatintou, 2000
Cena: 1000



Zdeněk Fuksa, Corte, Korsika, 34 x 36 cm, lept s akvatintou, 2000
Cena: 1000



PhDr. Danuše Vítková, Vodní království, 27 x 22 cm, akvarel, 2001
Cena: 2000



PhDr. Danuše Vítková, Pálava, 14 x 43 cm, akvarel, 2003
Cena: 2000



Ak. mal. Jiřina Strýčková, Perokresba, 30 x 21 cm, perokresba, 2001-4
Cena: 1200



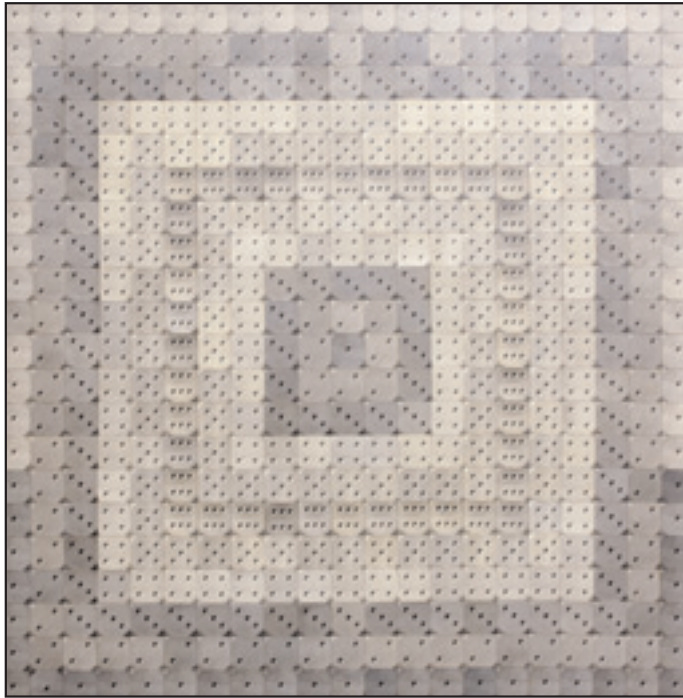
Ak. mal. Jiřina Strýčková, Perokresba, 30 x 21 cm, perokresba, 2001-4
Cena: 1200



Prof. ak. mal Karel Veleba, Rodičovství, 210 x 145 cm, gobelín, tkaný sisal, 1974
Cena: 10000



Daria Novotná, Uzel, 85 x 70 cm, pastel na veluru, 2001
Cena: 2500



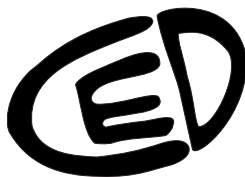
Vít Mádler, Osud, 84 x 84 cm, koláž fotografií, 1999
Cena: 3000

Mgr. Michaela Vyhňáková dodala 2 ks grafik o rozměrech 30 x 21cm a 33 x 24cm.
Cena jedné grafiky je 300,- Kč. Práce byly dodány po uzávěrcce.

Poděkování našim sponzorům:

Brněnská kapitálová spol. s r.o.
Graphical, spol. s r. o.

Bořivoj Doležal
Doc. ak. mal. Vladimír Drápal
Ak. mal. Oldřich Eichler
Zdeněk Fuksa
Pavel Hayek
Prof. ak. mal. Dalibor Chatrný
Prof. Stanislav Ille
Libor Jaroš
Doc. ak. mal. Ivan Kříž
Lea Kupčíková
Jarmila Lorencová
Vít Mádler
Daria Novotná
Prof. ak. mal. Leonid Ochrymčuk
Bohuslava Olešová
Ak. mal. Jan Rajlich
Eva Serbová
Prof. Ivo Serba
Roman Skalický
Ak. mal. Jiřina Strýčková
Ak. mal. Jaroslav Škarohlíd
Martina Lupačová - Švarcová
Ing. Libor Teplý
Prof. ak. mal. Karel Veleba
PhDr. Danuše Vítková
Vlastimil Zábranský
Ak. mal. Martin Zálešák



Česká myelomová skupina, nadační fond
Lékařská fakulta, Komenského nám. 220, 662 43 BRNO